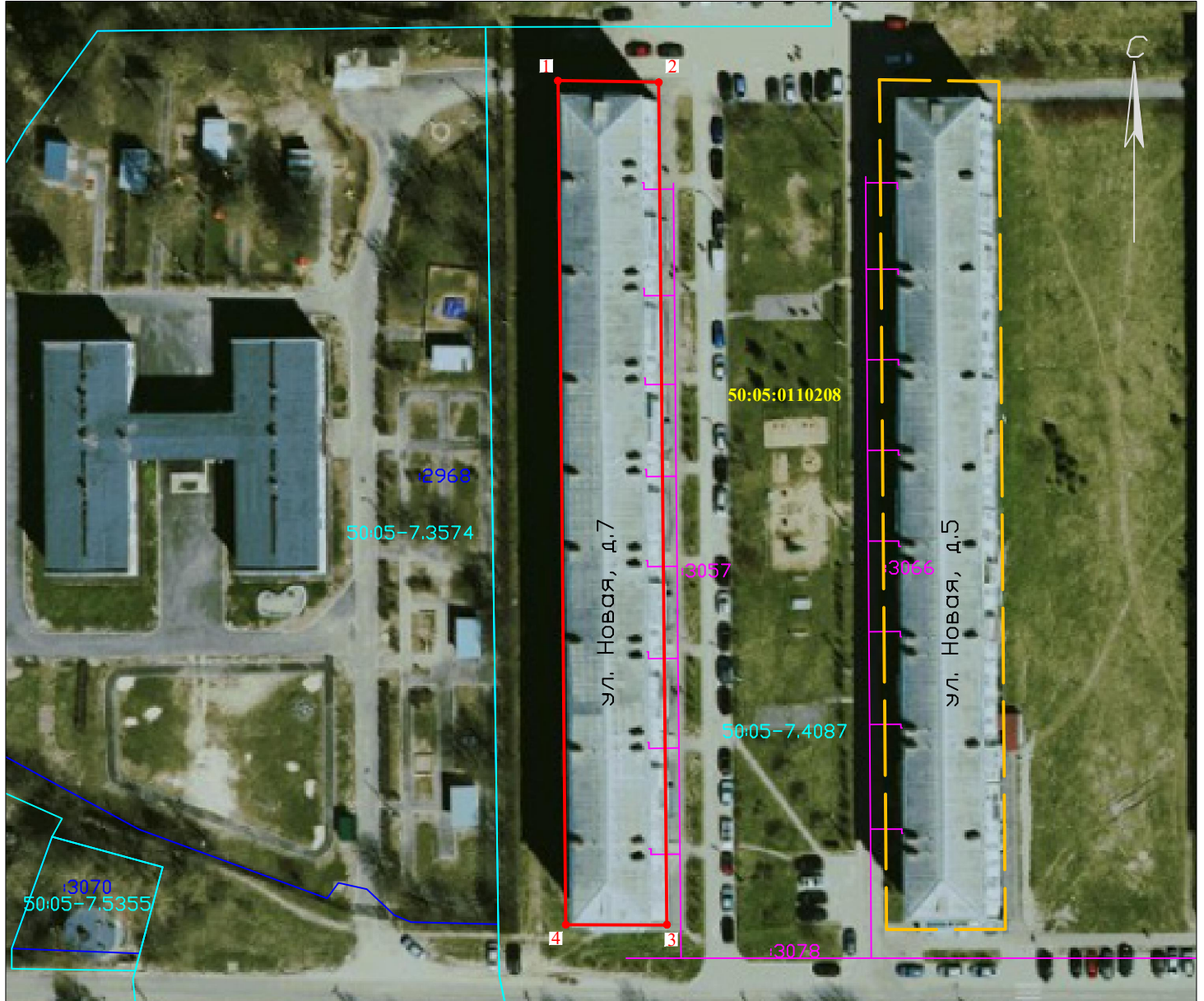


Утверждена

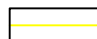
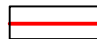
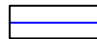
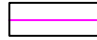
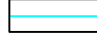

Схема расположения земельного участка на кадастровом
плане (кадастровой карте) территории кадастрового
квартала N 50:05:0110208

наименование документа об утверждении, включая постановления
органов государственной власти или органов местного
самоуправления, принявших решение об утверждении схемы или
подписавших соглашение о перераспределении земельных участков
от _____ № _____

Местоположение: Российская Федерация, Московская область, Сергиево-Посадский городской округ, г. Краснозаводск, ул. Новая, д.7




Условные обозначения

-  - границы кадастровых кварталов
-  - границы испрашиваемого земельного участка
-  - границы земельных участков, учтенных в ЕГРН
-  - объекты капитального строительства, учтенные в ЕГРН
-  - границы охранных, территориальных или иных, учтенных в ЕГРН
-  - проектируемые земельные участки

Масштаб 1: 1000

Геодезические данные испрашиваемого земельного участка:

Система координат МСК-50		
Обозначение характерных точек границ	КОординАТЫ, м	
	X	Y
1	544420,40	2235148,87
2	544420,15	2235165,08
3	544284,80	2235166,39
4	544284,81	2235150,12
1	544420,40	2235148,87
Площадь 2200 кв.м		

- 50:05:0110203:4
:3078 - кадастровый номер объекта недвижимости, учтенного в ЕГРН
-  - характерная точка границы образуемого земельного участка
- 50:05:0110203 - кадастровый номер кадастрового квартала
- 50:05-7.1075 - номер охранной, территориальной или иной зоны, учтенной в ЕГРН