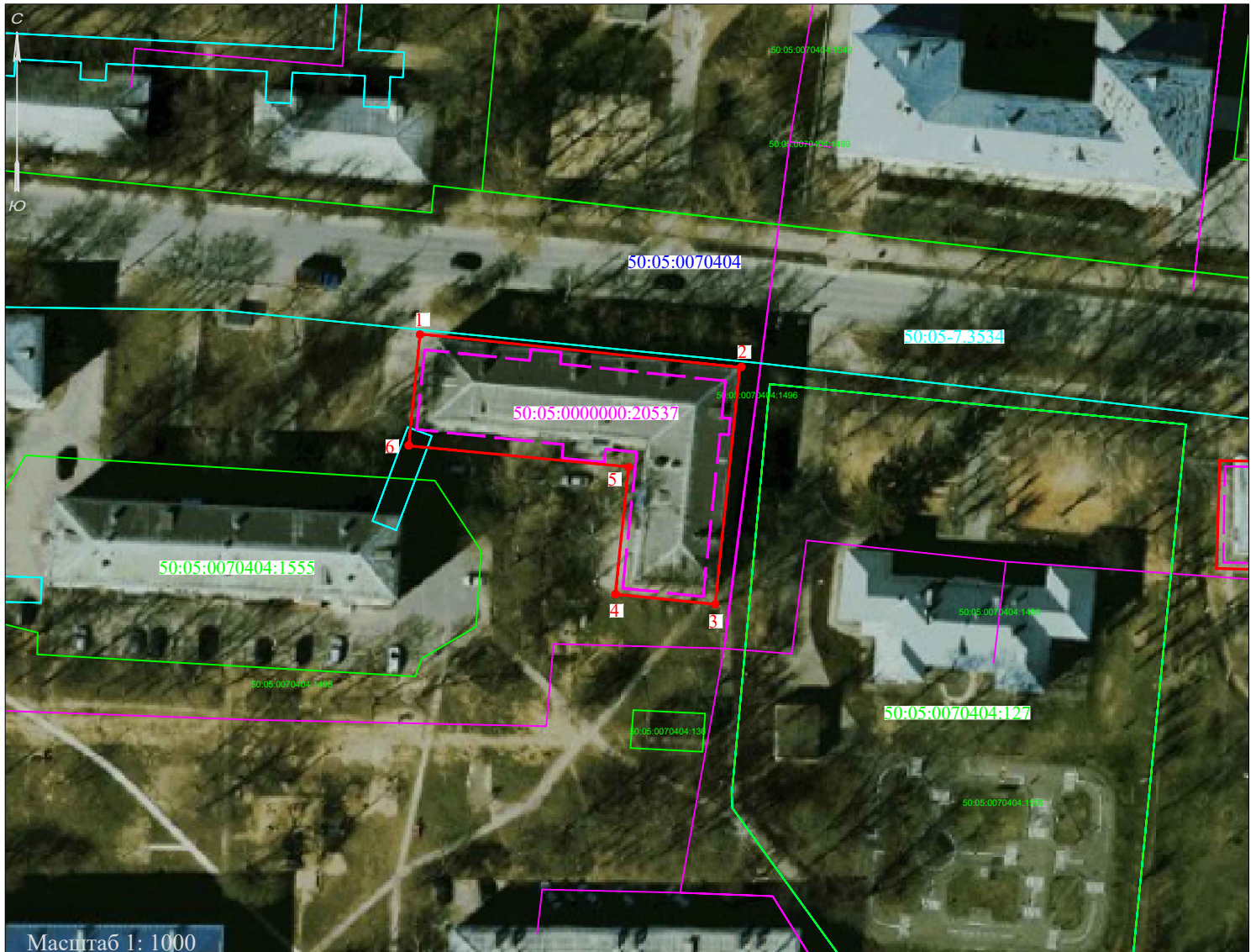


Схема расположения земельного участка на кадастровом плане (кадастровой карте) территории кадастрового квартала № 50:05:0070404

наименование документа об утверждении, включая постановления
органов государственной власти или органов местного самоуправления, принявших решение об утверждении схемы или
подписавших соглашение о перераспределении земельных участков
от _____ № _____

Местоположение: Российская Федерация, Московская область, Сергиево-Посадский городской округ, город Сергиев Посад, ул. Куликова, д. 21



Условные обозначения

- границы кадастровых кварталов
- граница образуемого земельного участка
- границы объектов недвижимости, учтённых в ЕГРН
- границы охранных, территориальных и иных зон, учтённых в ЕГРН
- объекты капитального строительства, учтённые в ЕГРН
- контур жилого дома
- 1 • -характерная точка границы земельного участка

Геодезические данные испрашиваемого земельного участка

Система координат МСК-50		
Названия точек	КОординАТЫ, м	
	X	Y
1	528477,72	2227531,74
2	528472,46	2227582,07
3	528435,17	2227578,20
4	528436,77	2227562,49
5	528456,80	2227564,57
6	528460,12	2227529,92
<b>Площадь 1203 кв.м</b>		

50:05:0070404 -кадастровый номер кадастрового квартала

50:05:0070404:1555 -кадастровый номер объекта недвижимости, учтённого в ЕГРН

50:05:0000000:20537 -кадастровый номер объекта капитального строительства, учтённого в ЕГРН

50:05-6.746 -номер охранный, территориальной и иной зоны, учтённой в ЕГРН

На испрашиваемом земельном участке расположен объект капитального строительства с кадастровым номером № 50:05:0000000:20537