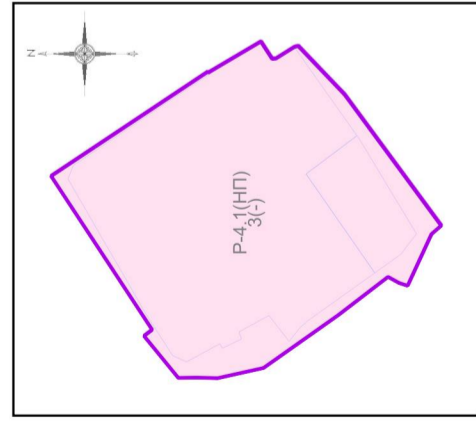


**ВНЕСЕНИЕ ИЗМЕНЕНИЙ В ПРАВИЛА ЗЕМЛЕПОЛЬЗОВАНИЯ И ЗАСТРОЙКИ ТЕРРИТОРИИ (ЧАСТИ ТЕРРИТОРИИ) СЕРГИЕВО-ПОСАДСКОГО ГОРОДСКОГО ОКРУГА МОСКОВСКОЙ ОБЛАСТИ ПРИМЕНИТЕЛЬНО К ЗЕМЕЛЬНЫМ УЧАСТКАМ С КАДАСТРОВЫМИ НОМЕРАМИ 50:05:0110101:5503, 50:05:0110101:5502**

КАРТА ГРАДОСТРОИТЕЛЬНОГО ЗОНИРОВАНИЯ С ОТОБРАЖЕНИЕМ ГРАНИЦ НАСЕЛЕННЫХ ПУНКТОВ, ГРАНИЦ ЗОН С ОСОБЫМИ УСЛОВИЯМИ ИСПОЛЬЗОВАНИЯ ТЕРРИТОРИЙ, ГРАНИЦ ТЕРРИТОРИЙ ОБЪЕКТОВ КУЛЬТУРНОГО НАСЛЕДИЯ И ГРАНИЦ ТЕРРИТОРИЙ ИСТОРИЧЕСКИХ ПОСЕЛЕНИЙ (ПО СВЕДЕНИЯМ ЕГРН)



**Условные обозначения:**

- Границы
- Разработки
  - Земельных участков (по данным ЕГРН)

**Территориальные зоны**

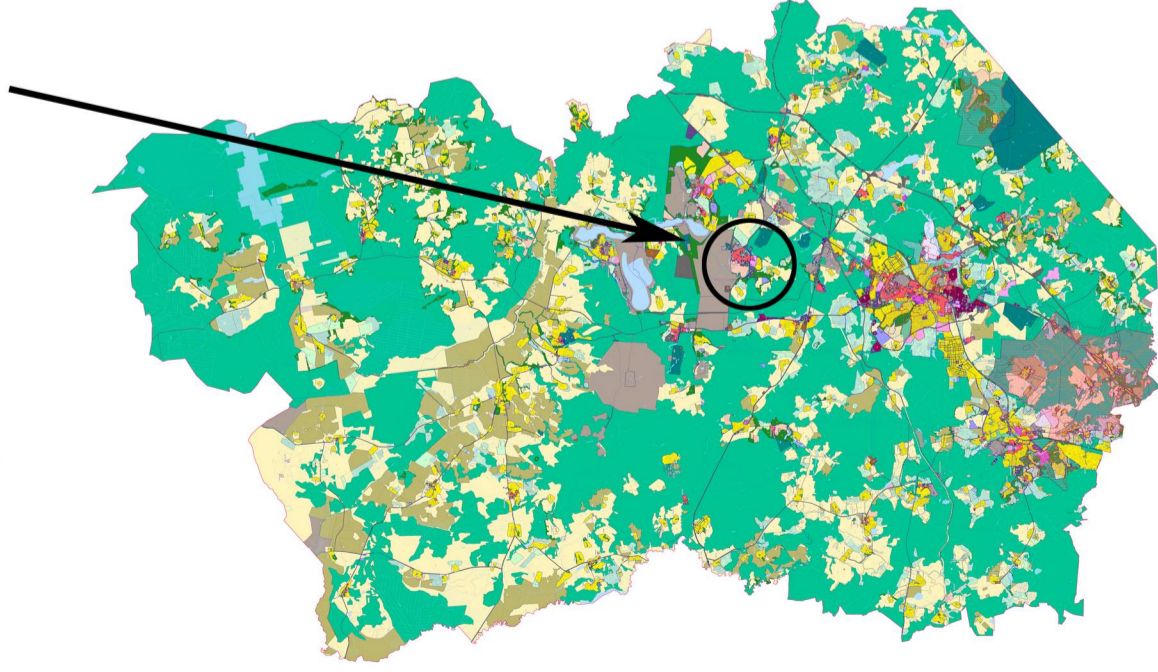
- Р-4.1(НП) - Зона объектов физической культуры и массового спорта (в границах населенного пункта)

**Подписи территориальных зон**

- Р-4.1(НП) - Виды территориальных зон
- 3 - Предельное количество надземных этажей
- (-) - Предельная высота (в метрах)

**Примечание:**

- На рассматриваемой территории зоны с особыми условиями использования территорий (по сведениям ЕГРН) отсутствуют.



Должность	ФИО	Подпись	Дата
Нач. отд. ПЗЗ ЦОГД	Д.М. Паладопулос		
ГИП отд. ПЗЗ ЦОГД	Д.А. Косенко		
ГИП отд. ПЗЗ ЦОГД	А. В. Склярова		
Гл. спец. отд. ПЗЗ ЦОГД	А. С. Марченкова		
Проверил	Д.М. Паладопулос		

Договор от 11.07.2023 №103-2023			
Московская область, Сергиево-Посадский городской округ, г. Пересвет			
Студия	Лист	Листов	
ГД	2.2	3	
НИИПИ Градостроительства			
Внесение изменений в Правила землепользования и застройки территории (части территории) Сергиево-Посадского городского округа Московской области применительно к земельным участкам с кадастровыми номерами 50:05:0110101:5503, 50:05:0110101:5502			
Карта градостроительного зонирования с отображением границ населенных пунктов, границ зон с особыми условиями использования территорий, границ территориальных объектов культурного наследия и границ территорий исторических поселений (по сведениям ЕГРН). Масштаб 1:10000 (Разработано в М 1:10000, введено на печать в М 1:5000)			
ГАУ МО «НИИПИ градостроительства»			