

## ОПИСАНИЕ МЕСТОПОЛОЖЕНИЯ ГРАНИЦ

Публичный сервитут объекта «Подземный газопровод низкого давления», кадастровый номер  
50:05:0050304:438

(наименование объекта, местоположение границ которого описано (далее - объект))

### Раздел 1

#### Сведения об объекте

№ п/п	Характеристики объекта	Описание характеристик
1	2	3
1	Местоположение объекта	Московская область, Сергиево-Посадский городской округ, Хотьково г
2	Площадь объекта ± величина погрешности определения площади ( $P \pm \Delta P$ )	$326 \text{ м}^2 \pm 6 \text{ м}^2$
3	Иные характеристики объекта	Вид объекта реестра границ: Зона с особыми условиями использования территории Содержание ограничений использования объектов недвижимости в пределах зоны или территории: Публичный сервитут, для целей размещения линейных объектов системы газоснабжения, их неотъемлемых технологических частей. Срок установления 48 лет 11 месяцев. Владелец публичного сервитута: Акционерное Общество «Мособлгаз» (ИНН 5032292612, ОГРН 1175024034734). Адрес: Московская обл. г. Одинцово, д. Раздоры, 1-й км Рублево-Успенского шоссе, д. 1, корп. Б. Электронная почта: info@mosoblgaz.ru

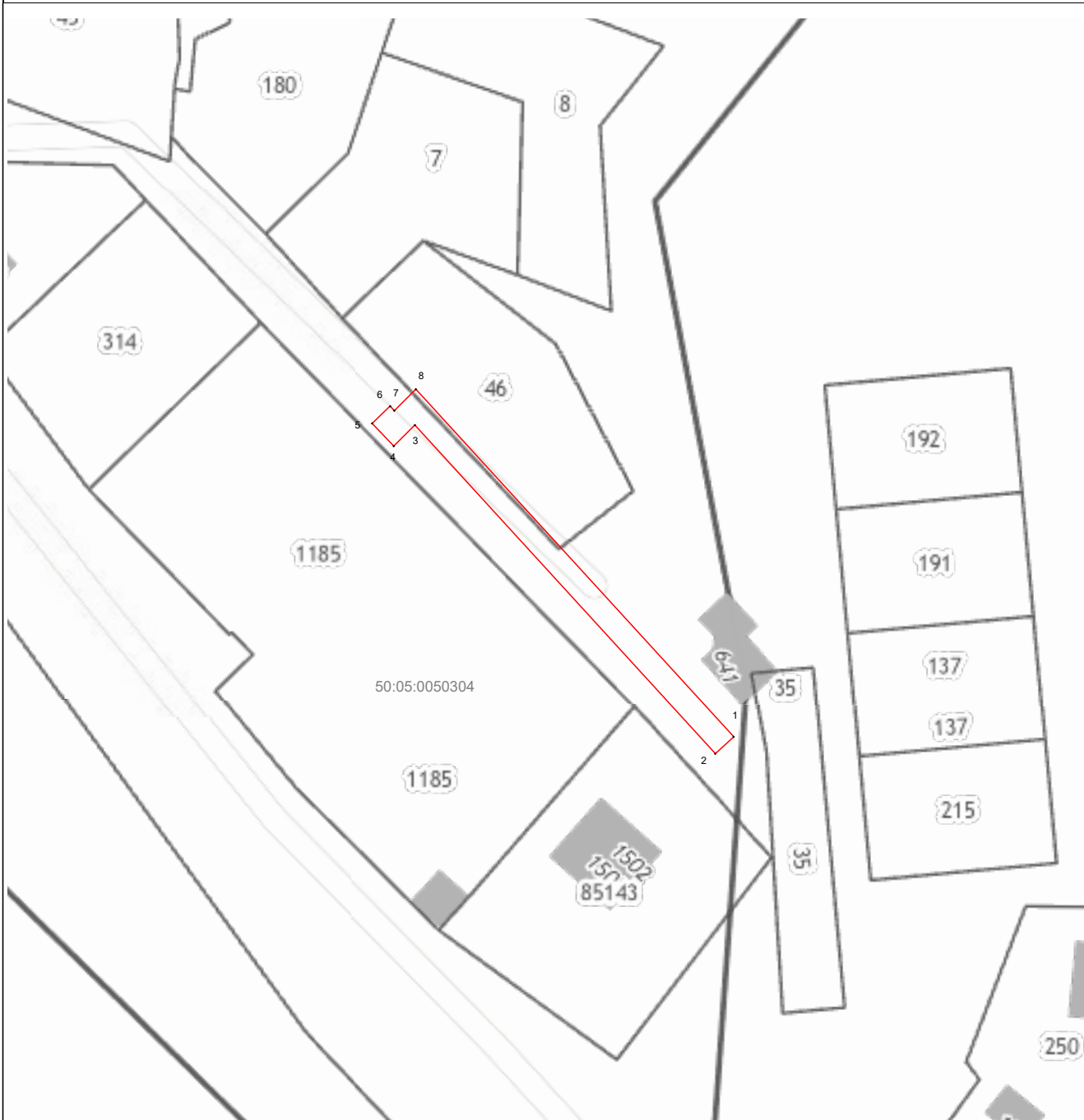
**Раздел 2**

**Сведения о местоположении границ объекта**

<b>1. Система координат</b> МСК-50, зона 2					
<b>2. Сведения о характерных точках границ объекта</b>					
Обозначение характерных точек границ	Координаты, м		Метод определения координат характерной точки	Средняя квадратическая погрешность положения характерной точки (Mt), м	Описание обозначения точки на местности (при наличии)
	X	Y			
1	2	3	4	5	6
1	523 637,85	2 220 400,96	Аналитический метод	0,10	—
2	523 635,15	2 220 398,01		0,10	
3	523 687,96	2 220 349,69		0,10	
4	523 684,59	2 220 346,29		0,10	
5	523 688,25	2 220 342,81		0,10	
6	523 691,00	2 220 345,71		0,10	
7	523 690,30	2 220 346,38		0,10	
8	523 693,73	2 220 349,84		0,10	
1	523 637,85	2 220 400,96		0,10	
<b>3. Сведения о характерных точках части (частей) границы объекта</b>					
1	2	3	4	5	6
—	—	—	—	—	—







Раздел 4  
План границ объекта



Масштаб 1:1 000

**Используемые условные знаки и обозначения:**

-  7 - характерная точка границы зоны
-  - граница зоны
-  - граница кадастрового квартала по сведениям ЕГРН
-  - граница земельного участка по сведения ЕГРН

Подпись \_\_\_\_\_



Дата « 14 » сентября 20 23 г.

Место для оттиска печати (при наличии) лица, составившего описание местоположения границ объекта