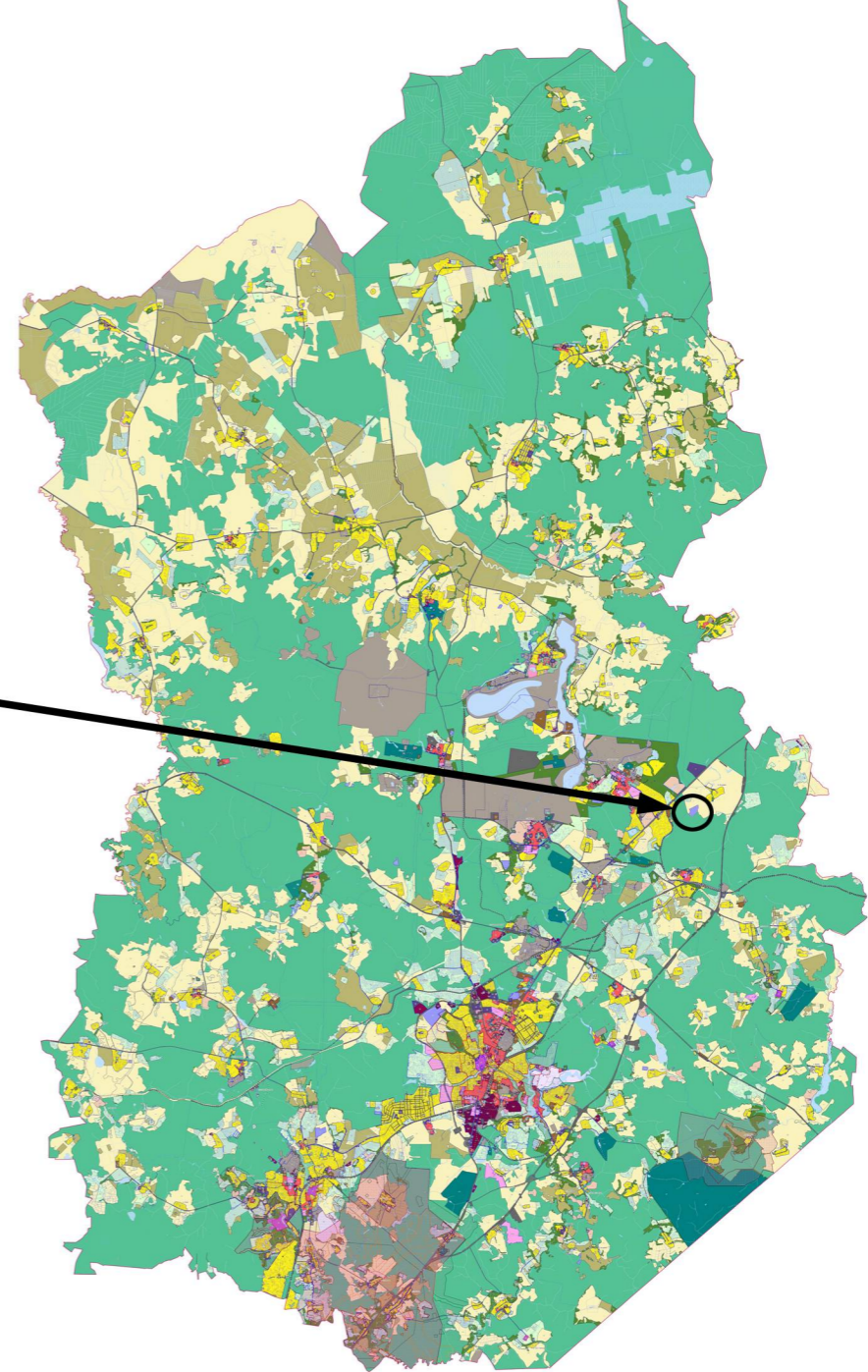
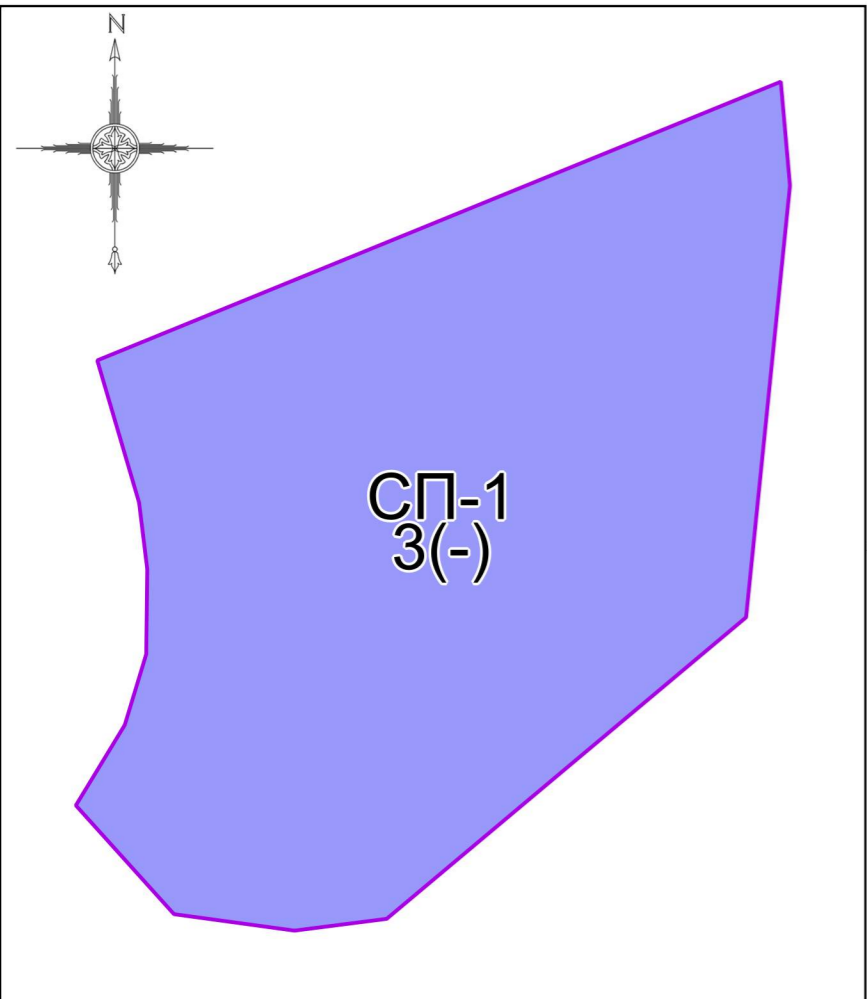


**ВНЕСЕНИЕ ИЗМЕНЕНИЙ В ПРАВИЛА ЗЕМЛЕПОЛЬЗОВАНИЯ И ЗАСТРОЙКИ ТЕРРИТОРИИ (ЧАСТИ ТЕРРИТОРИИ)
СЕРГИЕВО-ПОСАДСКОГО ГОРОДСКОГО ОКРУГА МОСКОВСКОЙ ОБЛАСТИ ПРИМЕНИТЕЛЬНО К ЗЕМЕЛЬНОМУ УЧАСТКУ С КАДАСТРОВЫМ
НОМЕРОМ 50:05:0000000:86310**

КАРТА ГРАДОСТРОИТЕЛЬНОГО ЗОНИРОВАНИЯ С УСТАНОВЛЕННЫМИ ТЕРРИТОРИЯМИ, В ГРАНИЦАХ КОТОРЫХ
ПРЕДУСМАТРИВАЕТСЯ ОСУЩЕСТВЛЕНИЕ ДЕЯТЕЛЬНОСТИ ПО КОМПЛЕКСНОМУ РАЗВИТИЮ ТЕРРИТОРИИ



Условные обозначения:

- | | |
|-----------------------------|--|
| Границы | Подписи территориальных зон |
| Разработки | СП-1 - Виды территориальных зон |
| Территориальных зон | 3 - Предельное количество надземных этажей |
| | (-) - Предельная высотность (в метрах) |
| Территориальные зоны | |
| СП-1 - Зона мест погребения | |

Примечание:

- Предельные параметры определяются в соответствии со статьей 11 настоящих Правил.
- Карта применяется одновременно с картой градостроительного зонирования с отображением границ населенных пунктов, границ зон с особыми условиями использования территорий, границ территорий объектов культурного наследия и границ территорий исторических поселений.
- Карта применяется одновременно с картой градостроительного зонирования с установленными территориями, в границах которых предусматриваются требования к архитектурно-градостроительному облику объектов капитального строительства.

Должность	ФИО	Подпись	Дата	Государственное задание от 16.06.2023 № 834.3 (№ реестровой записи 289361001000000010001)			
Главный градостроитель	П.С. Богачев			Московская область, Сергиево-Посадский городской округ			
Руководитель МПЗЗТ и КП	Д.М. Пападопулос						
Нач. отд. № 1 МПЗЗТ и КП	Д.А. Косенко						
ГИП отд. № 1 МПЗЗТ и КП	Г.Г. Юрин						
Глав. спец. отд. № 1 МПЗЗТ и КП	В.Ю. Парамонов			Внесение изменений в Правила землепользования и застройки территории (части территории) Сергиево-Посадского городского округа Московской области применительно к земельному участку с кадастровым номером 50:05:0000000:86310	Стадия	Лист	Листов
ГИП отд. № 1 МПЗЗТ и КП	Н.Б. Меженина				ГД	1	3
Проверил	Д.М. Пападопулос				НИИПИ ГАОУ МО «НИИПИ градостроительства»		
Карта градостроительного зонирования с установленными территориями, в границах которых предусматривается осуществление деятельности по комплексному развитию территории				Масштаб 1:10000 (Разработано в М 1:10000, выведено на печать в М 1:5000)			