

## ОПИСАНИЕ МЕСТОПОЛОЖЕНИЯ ГРАНИЦ

Публичный сервитут объекта «Подземный газопровод низкого давления», кадастровый номер  
50:05:0070302:2199

(наименование объекта, местоположение границ которого описано (далее - объект))

### Раздел 1

#### Сведения об объекте

№ п/п	Характеристики объекта	Описание характеристик
1	2	3
1	Местоположение объекта	Московская область, Сергиево-Посадский городской округ, Сергиев Посад г
2	Площадь объекта ± величина погрешности определения площади (Р ± ΔР)	1 847 м <sup>2</sup> ± 15 м <sup>2</sup>
3	Иные характеристики объекта	Вид объекта реестра границ: Зона с особыми условиями использования территории Содержание ограничений использования объектов недвижимости в пределах зоны или территории: Публичный сервитут, для целей размещения линейных объектов системы газоснабжения, их неотъемлемых технологических частей. Срок установления 48 лет 11 месяцев. Владелец публичного сервитута: Акционерное Общество «Мособлгаз» (ИНН 5032292612, ОГРН 1175024034734). Адрес: Московская обл. г. Одинцово, д. Раздоры, 1-й км Рублево-Успенского шоссе, д. 1, корп. Б. Электронная почта : info@mosoblgaz.ru

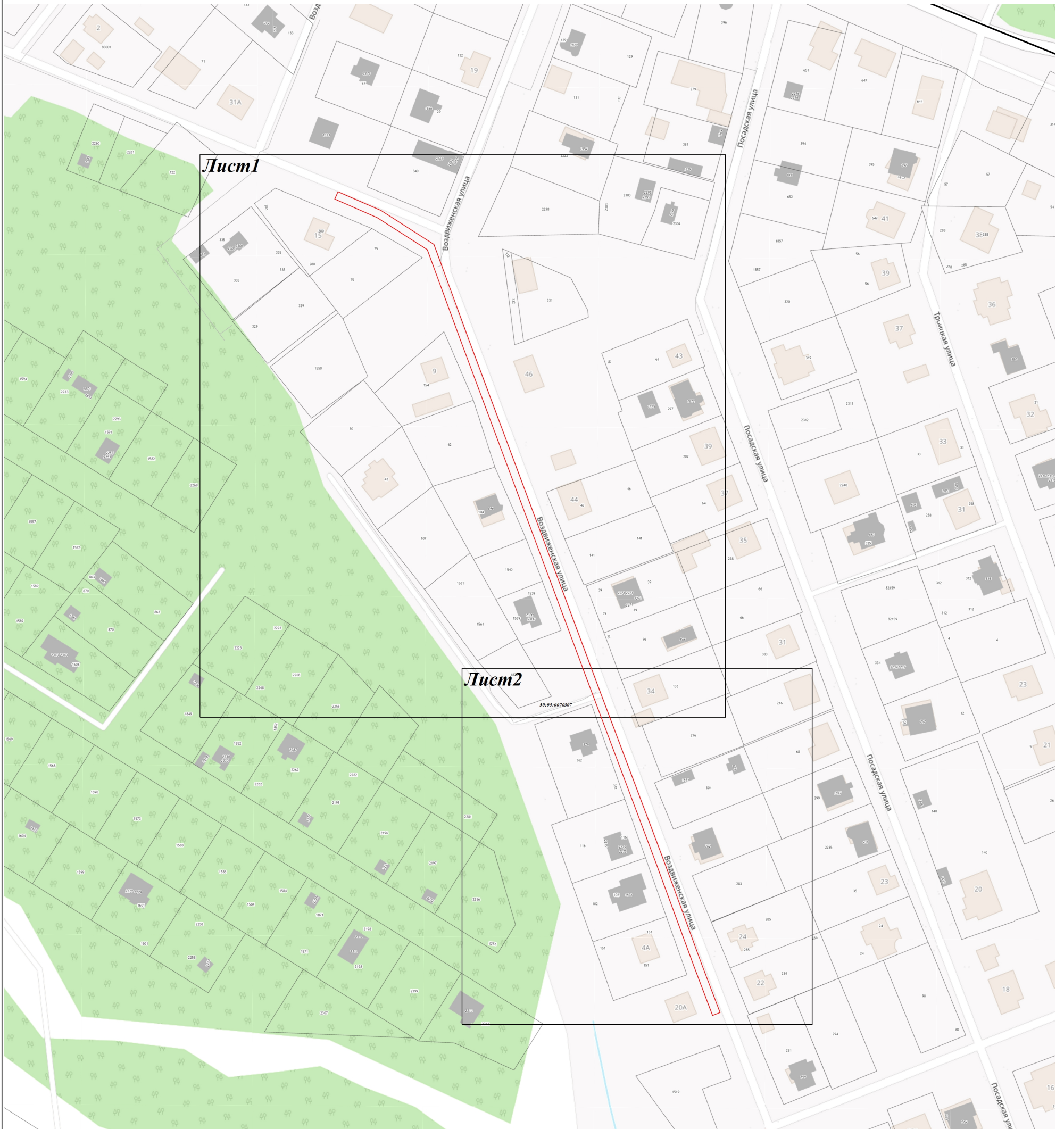
**Раздел 2**

**Сведения о местоположении границ объекта**

<b>1. Система координат</b> МСК-50, зона 2					
<b>2. Сведения о характерных точках границ объекта</b>					
Обозначение характерных точек границ	Координаты, м		Метод определения координат характерной точки	Средняя квадратическая погрешность положения характерной точки (Mt), м	Описание обозначения точки на местности (при наличии)
	X	Y			
1	2	3	4	5	6
1	532 462,76	2 226 813,14	Аналитический метод	0,10	—
2	532 453,43	2 226 834,48		0,10	
3	532 436,49	2 226 860,82		0,10	
4	532 389,64	2 226 877,94		0,10	
5	532 217,04	2 226 942,03		0,10	
6	532 129,10	2 226 975,02		0,10	
7	532 077,51	2 226 993,87		0,10	
8	532 053,38	2 227 002,99		0,10	
9	532 051,97	2 226 999,25		0,10	
10	532 076,12	2 226 990,12		0,10	
11	532 127,71	2 226 971,27		0,10	
12	532 215,64	2 226 938,28		0,10	
13	532 388,26	2 226 874,18		0,10	
14	532 433,85	2 226 857,52		0,10	
15	532 449,90	2 226 832,58		0,10	
16	532 459,10	2 226 811,54		0,10	
1	532 462,76	2 226 813,14		0,10	
<b>3. Сведения о характерных точках части (частей) границы объекта</b>					
1	2	3	4	5	6
—	—	—	—	—	—







Раздел 4  
План границ объекта



Масштаб 1:2 000

Используемые условные знаки и обозначения:

-  - характерная точка границы зоны
-  - граница зоны
-  - граница земельного участка по сведениям ЕГРН
-  - граница кадастрового квартала по сведениям ЕГРН

Подпись \_\_\_\_\_ Дата « 30 » октября 20 23 г.  
Место для оттиска печати (при наличии) лица, составившего описание местоположения границ объекта



Раздел 4  
План границ объекта

Лист 1



Масштаб 1:1 000

Используемые условные знаки и обозначения:

- .1** - характерная точка границы зоны
- (red line) - граница зоны
- (grey line) - граница земельного участка по сведениям ЕГРН
- (black line) - граница кадастрового квартала по сведениям ЕГРН

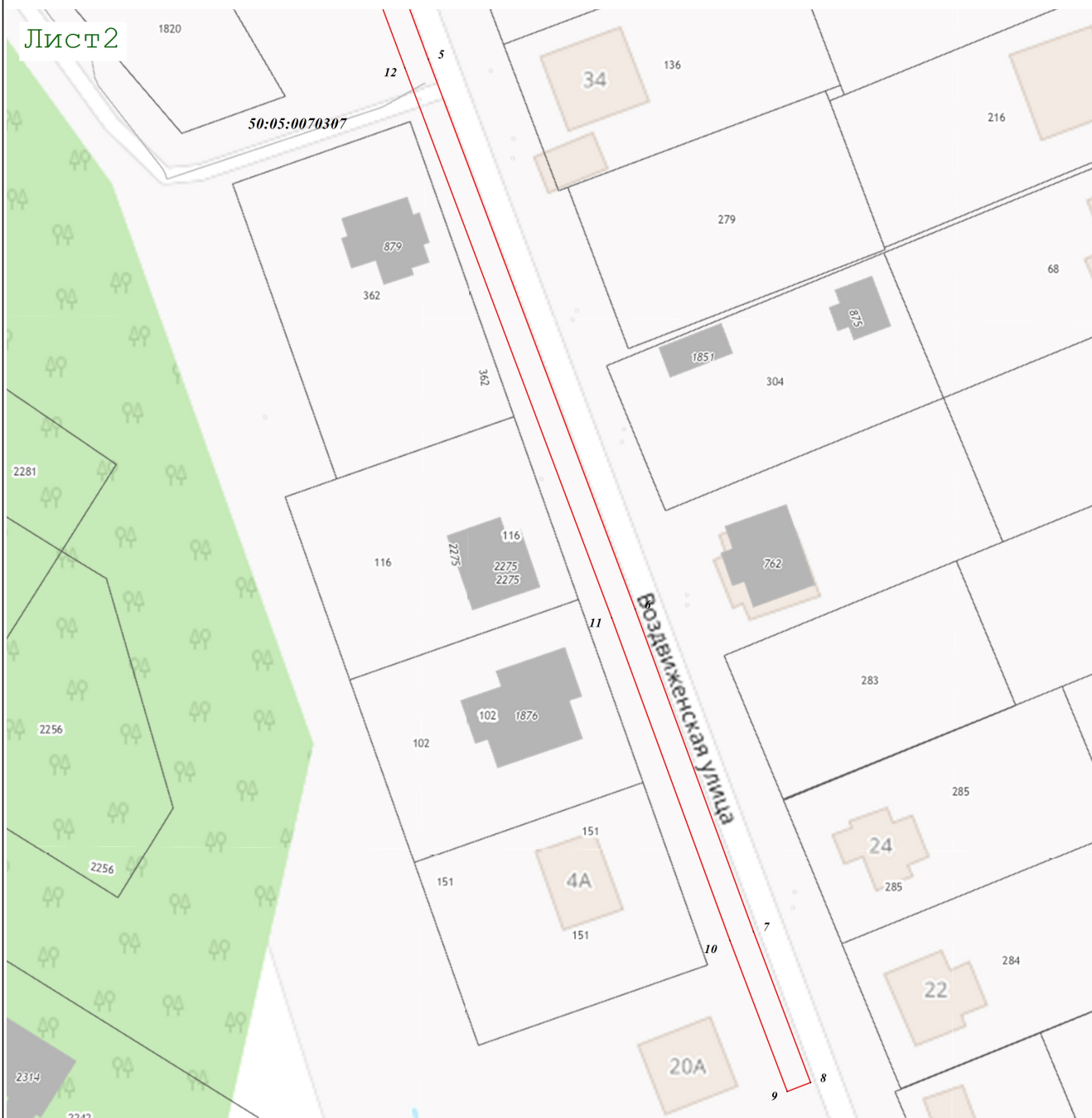
Подпись \_\_\_\_\_ Дата « 30 » октября 20 23 г.

Место для оттиска печати (при наличии) лица, составившего описание местоположения границ объекта









Раздел 4  
План границ объекта



Масштаб 1:1 000

Используемые условные знаки и обозначения:

-  - характерная точка границы зоны
-  - граница зоны
-  - граница земельного участка по сведениям ЕГРН
-  - граница кадастрового квартала по сведениям ЕГРН

Подпись \_\_\_\_\_



Дата « 30 » октября 20 23 г.

Место для оттиска печати (при наличии) лица, составившего описание местоположения границ объекта