

Схема расположения земельного участка или земельных участков на кадастровом плане территории, расположенного в кадастровом квартале 50:05:0120114, по адресу: Российская Федерация, Московская область, Сергиево-Посадский городской округ, с. Бужаниново

Утверждена

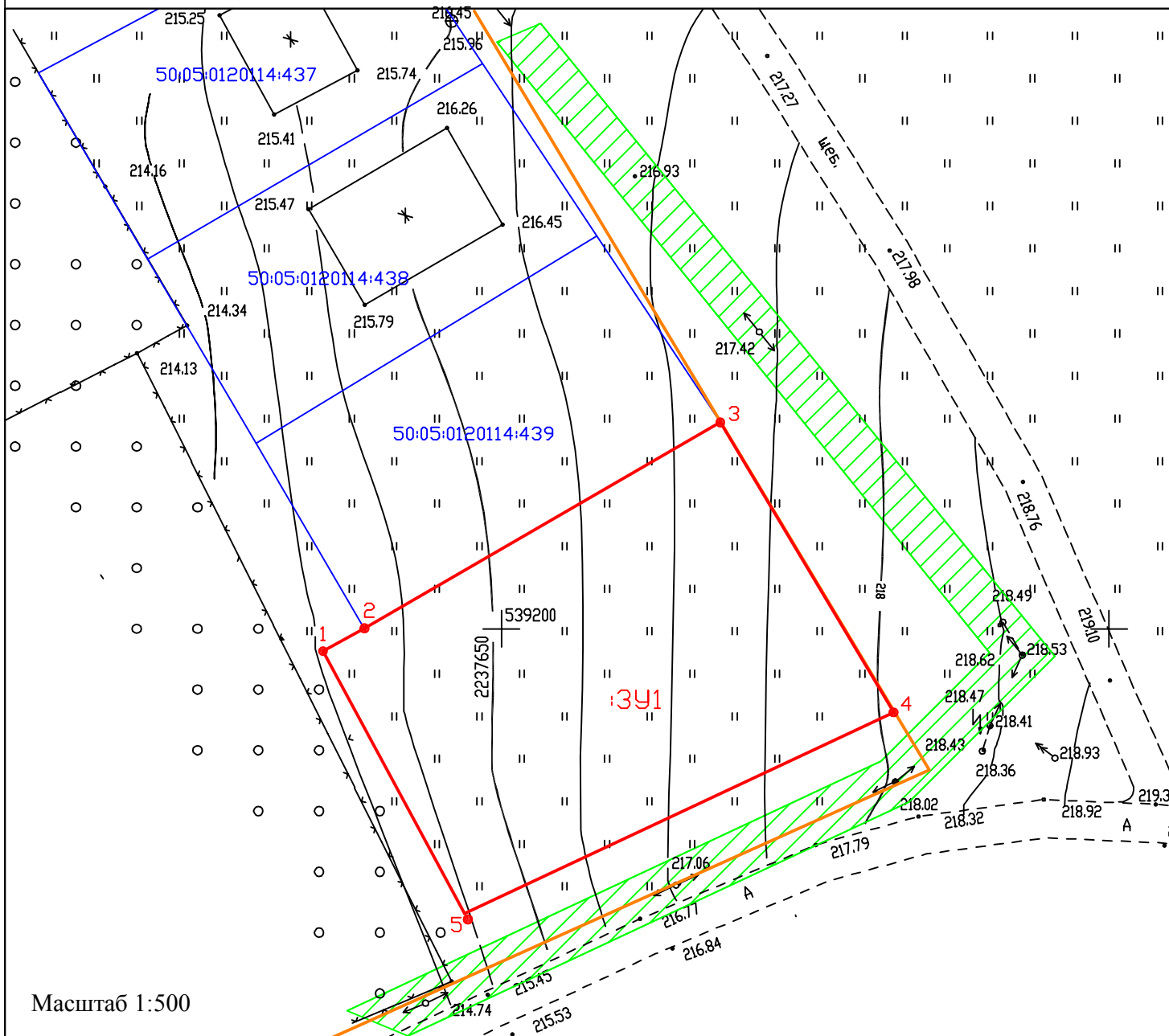
(наименование документа об утверждении, включая наименования органов государственной власти или органов местного самоуправления, принявших решение об утверждении схемы или подписавших соглашение о перераспределении земельных участков)

от _____ № _____

Условный номер земельного участка: **ЗУ1**

Площадь земельного участка: **1000 м2**

Обозначение характерных точек границ	Координаты, м	
	X	Y
1	2	3
1	539198,15	2237635,32
2	539200,04	2237638,73
3	539216,98	2237668,01
4	539193,13	2237682,27
5	539176,58	2237646,95



Масштаб 1:500

Условные обозначения:

- Испрашиваемый земельный участок
- Граница кадастрового квартала
- Граница участков учтенных в ЕГРН
- Граница территориальной зоны Ж -2

Охранные зоны:

- охранный зона ЛЭП 0,4 кв

50:05:0120114:439 Кадастровый номер з.у. в ЕГРН

50:05:0120114 Номер кадастрового квартала