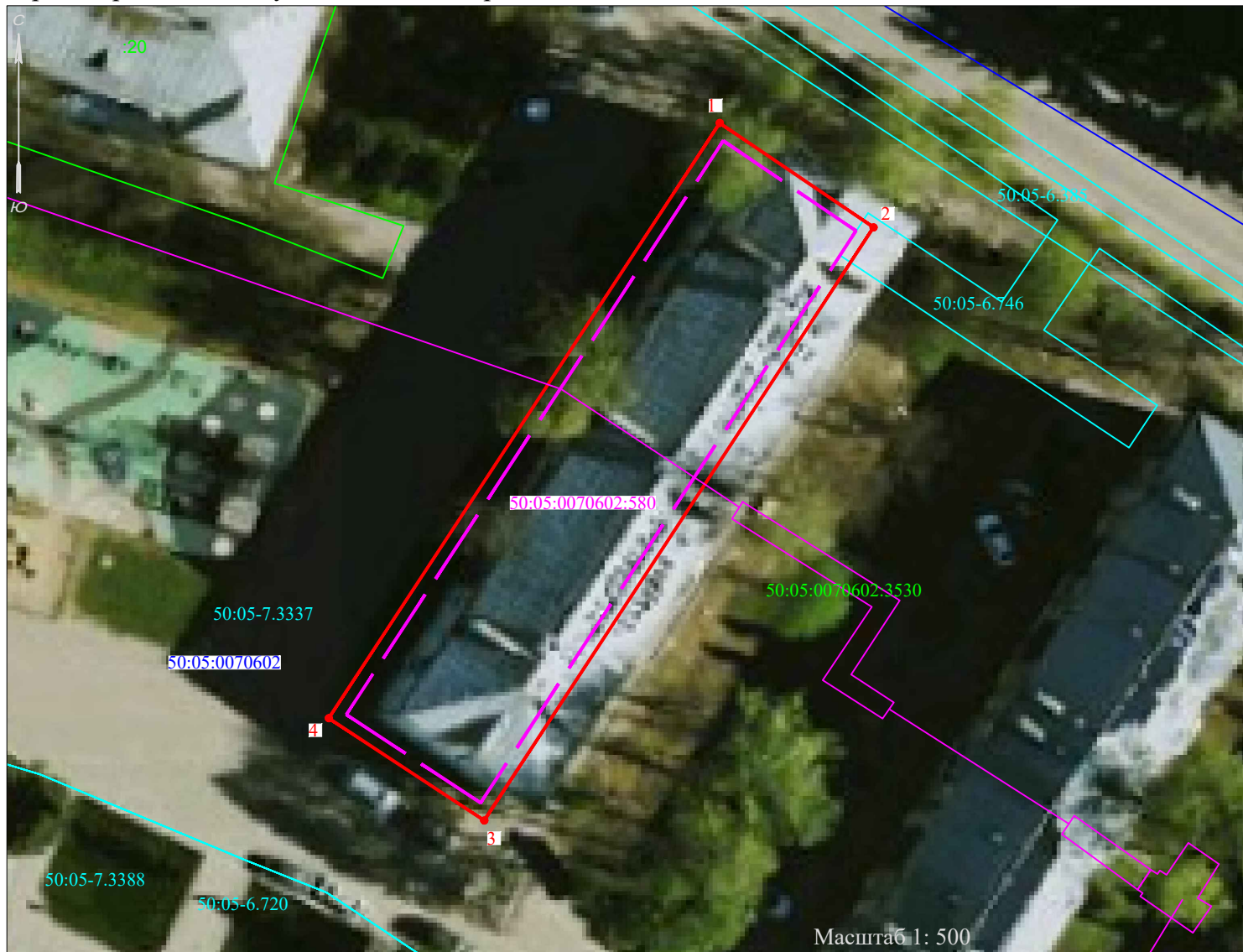


Схема расположения земельного участка на
кадастровом плане (кадастровой карте)
территории кадастрового квартала
№ 50:05:0070602

наименование документа об утверждении, включая постановления
органов государственной власти или органов местного
самоуправления, принявших решение об утверждении схемы или
подписавших соглашение о перераспределении земельных участков
от _____ № _____

Местоположение: Российская Федерация, Московская область, Сергиево-Посадский городской округ,
город Сергиев Посад, улица Железнодорожная, д. 24



Условные обозначения

- границы кадастровых кварталов
- граница образуемого земельного участка
- границы объектов недвижимости, учтённых в ЕГРН
- границы охранных, территориальных и иных зон, учтённых в ЕГРН
- объекты капитального строительства, учтённые в ЕГРН
- контур жилого дома
- 1 -характерная точка границы земельного участка

Геодезические данные испрашиваемого земельного участка

Система координат МСК-50		
Обозначение характерных точек границ	КОординаты, м	
	X	Y
1	529323,08	2229512,06
2	529314,85	2229524,18
3	529268,09	2229493,48
4	529276,16	2229481,22
1	529323,08	2229512,06
Площадь 822 кв.м		

50:05:0070704 -кадастровый номер кадастрового квартала

50:05:0070704:1782 -кадастровый номер объекта недвижимости, учтённого в ЕГРН

50:05:0070704:559 -кадастровый номер объекта капитального строительства, учтённого в ЕГРН

50:05-6.746 -номер охранный, территориальной и иной зоны, учтённой в ЕГРН

На испрашиваемом земельном участке расположен объект капитального
строительства с кадастровым номером 50:05:0070602:580