

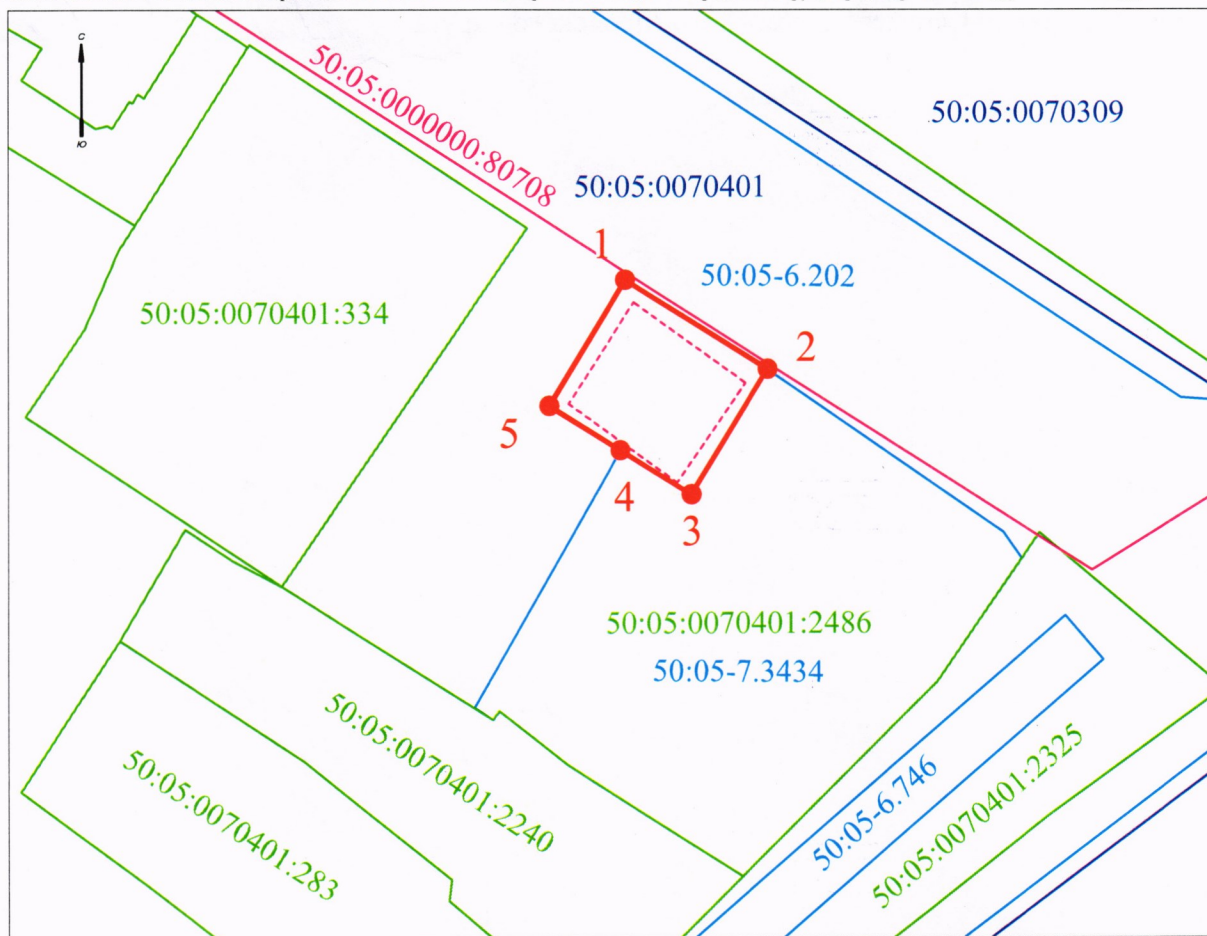


ТВЕРЖДЕНО
 постановлением администрации
 Сергиево-Посадского городского округа
 от 07.07.2024 № 1766-17А

Схема расположения земельного участка на
 кадастровом плане (кадастровой карте)
 территории кадастрового
 квартала N 50:05:0070401

наименование документа об утверждении, включая постановления
 органов государственной власти или органов местного
 самоуправления, принявших решение об утверждении схемы или
 подписавших соглашение о перераспределении земельных участков
 от _____ № _____

Местоположение: Российская Федерация, Московская область, Сергиево-Посадский городской округ, город Сергиев Посад, ул.Ильинская, д.2



Масштаб 1: 500

Геодезические данные
 испрашиваемого земельного участка

На испрашиваемом земельном участке зарегистрирован объект
 капитального строительства:
 - Многоквартирный дом с кадастровым номером 50:05:0000000:15457

Система координат МСК-50		
Обозначение характерных точек границ	КОординАТЫ, м	
	X	Y
1	529949.88	2228083.31
2	529943.80	2228093.16
3	529935.21	2228087.89
4	529938.23	2228082.96
5	529941.25	2228078.03
1	529949.88	2228083.31
Площадь 117 кв.м		

Условные обозначения

- границы кадастровых кварталов
- граница образуемого земельного участка
- границы объектов недвижимости, учтённых в ЕГРН
- границы охранных зон, учтённых в ЕГРН
- границы объектов капитального строительства, учтённых в ЕГРН
- контур фундамента объекта капитального строительства
- характерная точка границы земельного участка
- 50:05:0070401 - кадастровый номер кадастрового квартала
- 50:05:0070401:334 - кадастровый номер объекта недвижимости, учтённого в ЕГРН
- 50:05-7.3434 - кадастровый номер охранных зон, учтённых в ЕГРН
- 50:05:0000000:80708 - кадастровый номер объекта капитального строительства, учтённого в ЕГРН