



Приложение к постановлению администрации
Сергиево-Посадского городского округа

от 16.08.2024 № 2091-17А

ОПИСАНИЕ ГРАНИЦ ПУБЛИЧНОГО СЕРВИТУТА

Публичный сервитут в целях строительства, реконструкции, эксплуатации линейных объектов системы газоснабжения-«Газопровод среднего давления Р≤0,3 МПа»

(наименование объекта, местоположение границ которого описано (далее - объект))

Раздел 1

Сведения об объекте

| № п/п | Характеристики объекта | Описание характеристик |
|-------|---|--|
| 1 | 2 | 3 |
| 1 | Местоположение объекта | Московская область, р-н Сергиево-Посадский |
| 2 | Площадь объекта ± величина погрешности определения площади (Р ± ΔР) | 38 м ² ± 2 м ² |
| 3 | Иные характеристики объекта | |

Раздел 2

| Сведения о местоположении границ объекта | | | | | |
|--|------------|--------------|---|----------|----------|
| 1 | 2 | 3 | 4 | 5 | 6 |
| 11 | 546 023,65 | 2 226 528,67 | Метод спутниковых геодезических измерений (определений) | 0,10 | — |
| Зона 4 | | | | | |
| 15 | 546 485,03 | 2 226 633,88 | Метод спутниковых геодезических измерений (определений) | 0,10 | — |
| 16 | 546 486,10 | 2 226 632,64 | | 0,10 | |
| 17 | 546 488,06 | 2 226 633,63 | | 0,10 | |
| 18 | 546 487,61 | 2 226 636,21 | | 0,10 | |
| 15 | 546 485,03 | 2 226 633,88 | | 0,10 | |
| Зона 5 | | | | | |
| 19 | 546 015,53 | 2 226 556,19 | Метод спутниковых геодезических измерений (определений) | 0,10 | — |
| 20 | 546 014,39 | 2 226 560,04 | | 0,10 | |
| 21 | 546 013,45 | 2 226 559,74 | | 0,10 | |
| 22 | 546 014,64 | 2 226 555,92 | | 0,10 | |
| 19 | 546 015,53 | 2 226 556,19 | | 0,10 | |
| 3. Сведения о характерных точках части (частей) границы объекта | | | | | |
| 1 | 2 | 3 | 4 | 5 | 6 |
| — | — | — | — | — | — |




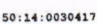
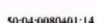

Раздел 4

Схема границ публичного сервитута



Масштаб 1:500

Используемые условные знаки и обозначения:

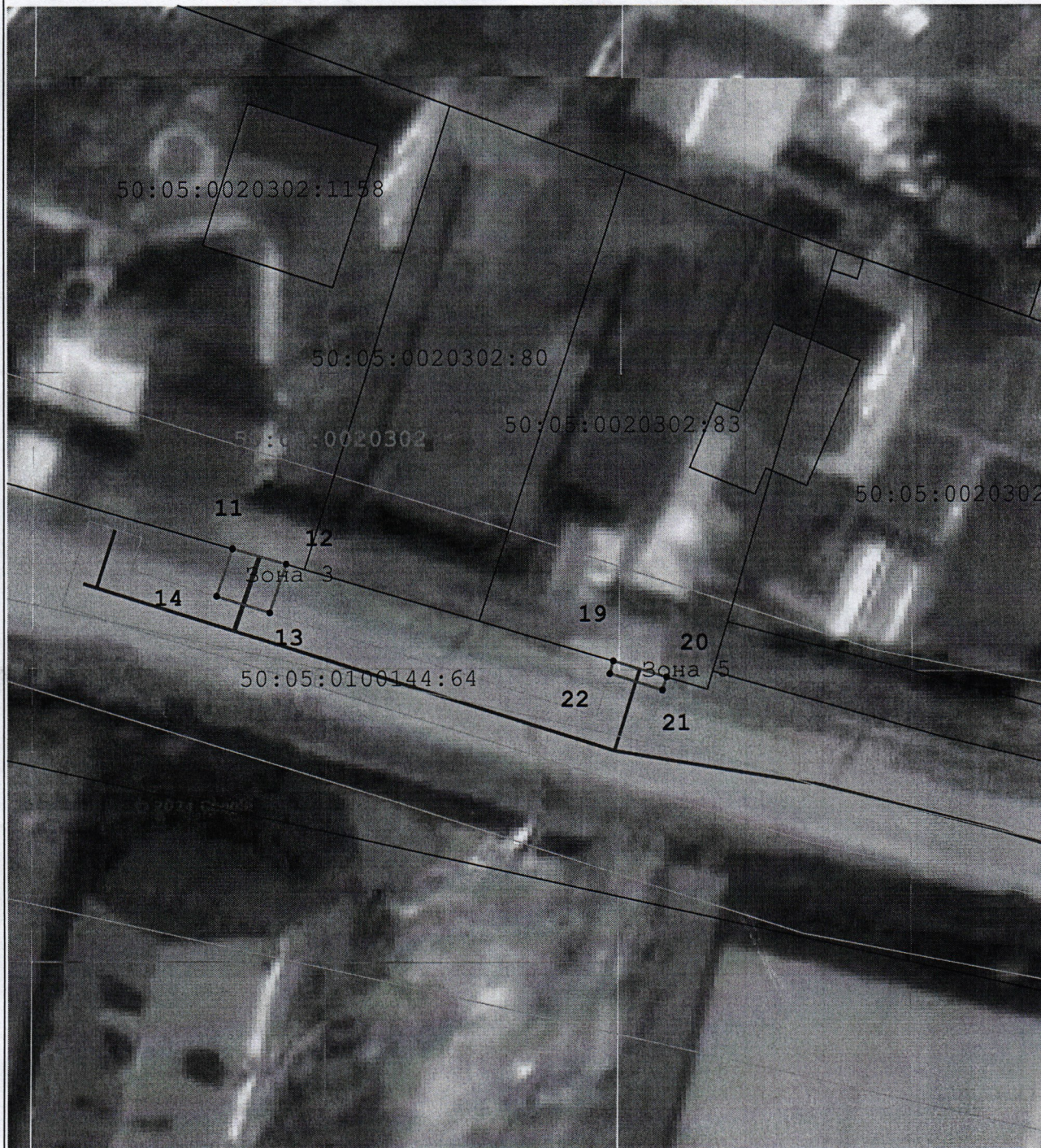
-  - Существующие земельные участки по сведениям ЕГРН
-  - Границы публичного сервитута
-  - Характерная точка границ публичного сервитута
-  - Обозначение кадастрового квартала
-  - Кадастровый номер земельного участка
-  - Проектное местоположение инженерного сооружения

Подпись _____ Дата « 28 » июня 20 24 г.

Место для оттиска печати (при наличии) _____ составившего описание местоположения границ объекта



Раздел 4
Схема границ публичного сервитута



Масштаб 1:300

Используемые условные знаки и обозначения:

- _____ - Существующие земельные участки по сведениям ЕГРН
- _____ - Границы публичного сервитута
- - Характерная точка границ публичного сервитута
- 50:14:0030417 - Обозначение кадастрового квартала
- 50:04:0080401:14 - Кадастровый номер земельного участка
- └┘ - Проектное местоположение инженерного сооружения

Подпись _____ Дата « 28 » июня 20 24 г.

Место для оттиска печати (при наличии) лица составившего описание местоположения границ объекта



| Прохождение границы | | Описание прохождения границы |
|---------------------|----------|------------------------------|
| от точки | до точки | |
| 1 | 2 | 3 |
| — | — | — |

L/1 cap

| | |
|--|--|
| | |
| | |
| | |