

## ГРАФИЧЕСКОЕ ОПИСАНИЕ

местоположения границ населенных пунктов, территориальных зон, особо охраняемых природных территорий, зон с особыми условиями использования территории

*Распределительный газопровод низкого давления по адресу: Московская область, Сергиево-Посадский р-н, д.Васильково. Догазификация д.Васильково, расположенной по адресу: Московская область, Сергиево-Посадский р-н*

---

(наименование объекта, местоположение границ которого описано (далее - объект))

### Раздел 1

Сведения об объекте		
№ п/п	Характеристики объекта	Описание характеристик
1	2	3
1	Местоположение объекта	Московская область, р-н Сергиево-Посадский, д.Васильково
2	Площадь объекта ± величина погрешности определения площади (Р ± ЛР)	$57\text{м}^2 \pm 3\text{м}^2$
3	Иные характеристики объекта	—

**Раздел 2**

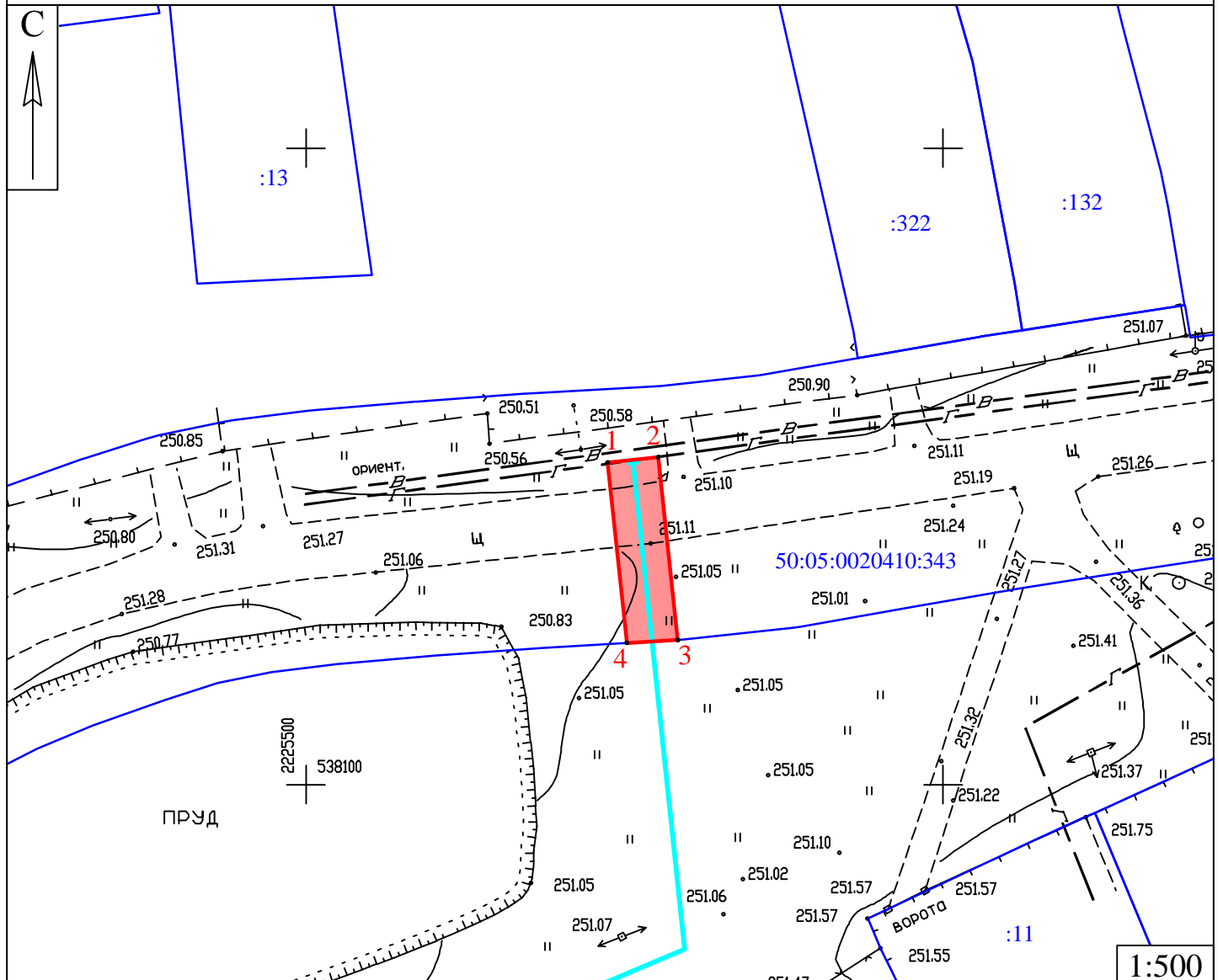
Сведения о местоположении границ объекта					
<b>1. Система координат: МСК-50, 2 зона</b>					
<b>2. Сведения о характерных точках границ объекта</b>					
Обозначение характерных точек границ	Координаты, м		Метод определения координат характерной точки	Средняя квадратическая погрешность положения характерной точки (Mt), м	Описание обозначения точки на местности (при наличии)
	X	Y			
1	2	3	4	5	6
1	538125.31	2225523.67	Аналитический метод	0,10	—
2	538125.73	2225527.65	Аналитический метод	0,10	—
3	538111.37	2225529.17	Аналитический метод	0,10	—
4	538111.14	2225525.17	Аналитический метод	0,10	—
1	538125.31	2225523.67	Аналитический метод	0,10	—
<b>3. Сведения о характерных точках части (частей) границы объекта</b>					
1	2	3	4	5	6
—	—	—	—	—	—

## Раздел 3

Сведения о местоположении измененных (уточненных) границ объекта							
1. Система координат: МСК-50, 2 зона							
2. Сведения о характерных точках границ объекта							
Обозначение характерных точек границ	Существующие координаты, м		Измененные (уточненные) координаты, м		Метод определения координат характерной точки	Средняя квадратическа я погрешность положения характерной точки (Mt), м	Описание обозначени я точки на местности (при наличии)
	X	Y	X	Y			
1	2	3	4	5	6	7	8
—	—	—	—	—	—	—	—
3. Сведения о характерных точках части (частей) границы объекта							
1	2	3	4	5	6	7	8
—	—	—	—	—	—	—	—

# Раздел 4

## План границ объекта



Площадь арендуемого земельного участка : 57 кв.м.

Условные обозначения

### Каталог координат

№ п/п	X	Y	Дирекционный угол град мин	длина линий м
1	538125.31	2225523.67		
2	538125.73	2225527.65	83 58,5	4.00
3	538111.37	2225529.17	173 57,5	14.44
4	538111.14	2225525.17	266 42,5	4.01
1	538125.31	2225523.67	353 57,4	14.25

■ границы испрашиваемого земельного участка

— проектируемый газопровод низкого давления

— границы объектов недвижимости по сведениям ГКН

50:05:0020410 - номер кадастрового квартала

:343 - номер участка в кадастровом квартале по сведениям ГКН

2 - обозначение характерных точек испрашиваемого участка