

Условные обозначения:

- Границы:**

 - Московской области
 - городского поселения Богородское
 - границы населенных пунктов
- Транспортная инфраструктура:**

 - Основные автодороги общего использования регионального значения
 - Прочие автодороги общего использования регионального значения
 - Основные автодороги общего использования местного значения
 - Прочие автодороги общего использования местного значения
 - Вариант обхода населенных пунктов
- Территориальные зоны:**

Жилые зоны:

 - Ж 1** Многоэтажной застройки
 - Ж 2** Среднеэтажной застройки
 - Ж 3.1** Малоэтажной смешанной жилой застройки
 - Ж 3.2** Индивидуальной жилой застройки
 - Ж 3.3** Дачных и садоводческих объединений

Общественно-деловые и коммерческие зоны:

 - О 1** Зона обслуживания и деловой активности центра городского поселения
 - О 2** Зона обслуживания и деловой активности местного значения

Общественные зоны для объектов с большими земельными участками:

 - О 3** Зоны образовательных учреждений
 - О 4** Зоны учреждений здравоохранения
 - О 5** Зоны спортивных и зрелищных учреждений

Производственные и коммунальные зоны:

 - П 1** Промышленные и коммунально-складские зоны
 - П 2** Зоны сельскохозяйственных предприятий
 - П 3** Зоны транспортной инфраструктуры
 - П 4** Зоны инженерной инфраструктуры
 - П 5** Зоны индивидуальных гаражей и мелкого производства
- Зоны специального назначения:**

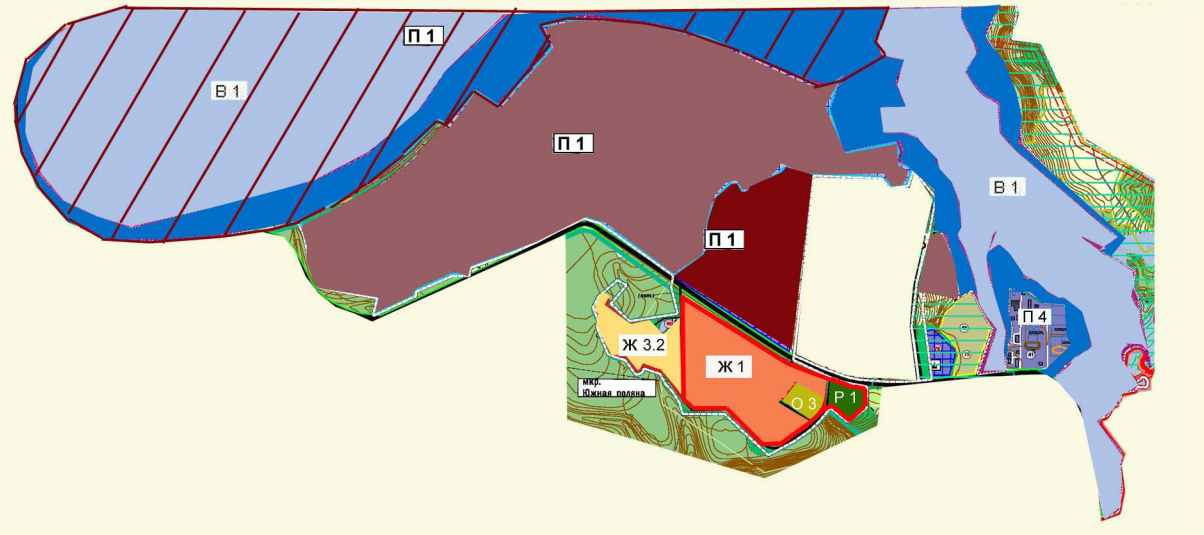
 - С 1** Зоны кладбищ

Рекреационные зоны:

 - Р 1** Озелененные территории общего пользования
 - Р 2** Зоны баз отдыха
 - Р 3** Зоны природных ландшафтов и защитного озеленения

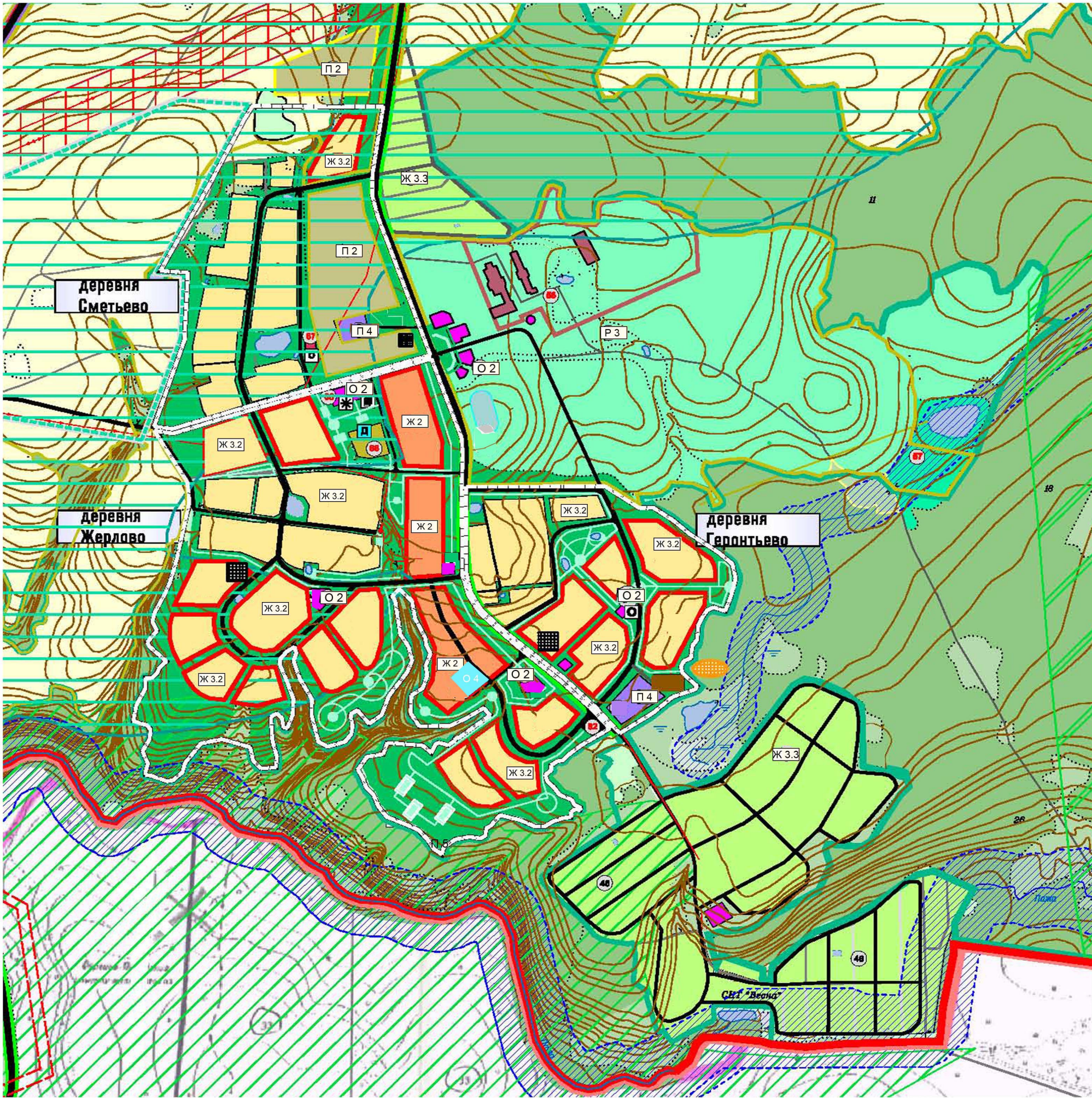
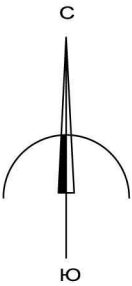
Прочие зоны:

 - В 1** Земли, покрытые поверхностными водами
 - Л 2** Зоны лесного фонда
 - К 3** Зоны месторождений полезных ископаемых



КАРТА ГРАДОСТРОИТЕЛЬНОГО ЗОНИРОВАНИЯ ГОРОДСКОГО ПОСЕЛЕНИЯ БОГОРОДСКОЕ СЕРГИЕВО-ПОСАДСКОГО
МУНИЦИПАЛЬНОГО РАЙОНА МОСКОВСКОЙ ОБЛАСТИ.

д. Сметьево, д. Жерлово, д. Геронтьево. М 1:10000



Условные обозначения:

Территориальные зоны:

Жилые зоны:

- Ж 1 Многоэтажной застройки
- Ж 2 Среднеэтажной застройки
- Ж 3.1 Малоэтажной смешаной жилой застройки
- Ж 3.2 Индивидуальной жилой застройки
- Ж 3.3 Дачных и садоводческих объединений

Общественно-деловые и коммерческие зоны:

- О 1 Зона обслуживания и деловой активности центра городского поселения
- О 2 Зона обслуживания и деловой активности местного значения

Общественные зоны для объектов с большими земельными участками:

- О 3 Зоны образовательных учреждений
- О 4 Зоны учреждений здравоохранения
- О 5 Зоны спортивных и зрелищных учреждений

Производственные и коммунальные зоны:

- П 1 Промышленные и коммунально-складские зоны
- П 2 Зоны сельскохозяйственных предприятий
- П 3 Зоны транспортной инфраструктуры
- П 4 Зоны инженерной инфраструктуры
- П 5 Зоны индивидуальных гаражей и мелкого производства

Зоны специального назначения:

- С 1 Зоны кладбищ

Рекреационные зоны:

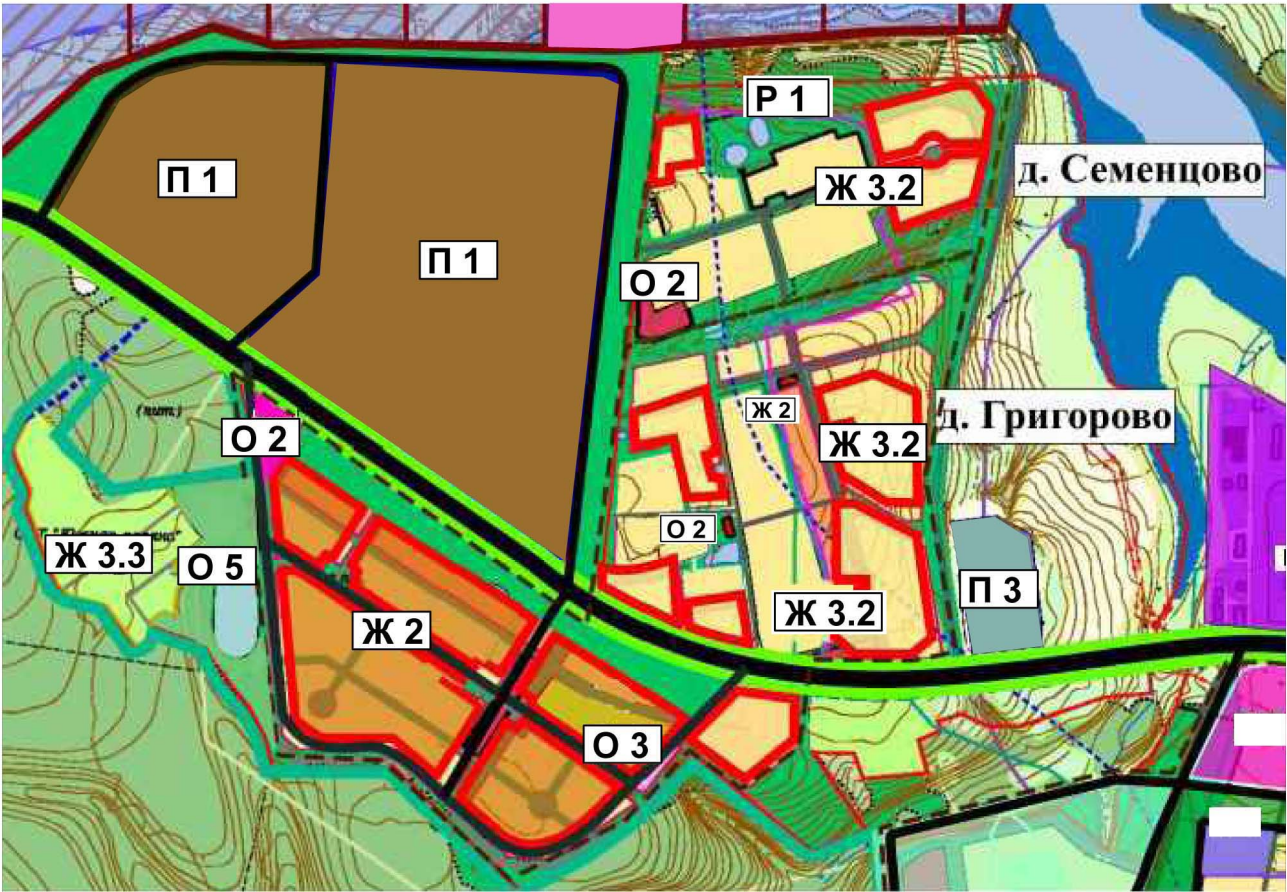
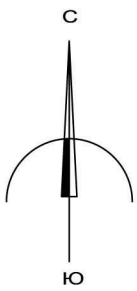
- Р 1 Озелененные территории общего пользования
- Р 2 Зоны баз отдыха
- Р 3 Зоны природных ландшафтов и защитного озеленения

Прочие зоны:

- В 1 Земли, покрытые поверхностными водами
- Л 2 Зоны лесного фонда
- К 3 Зоны месторождений полезных ископаемых

КАРТА ГРАДОСТРОИТЕЛЬНОГО ЗОНИРОВАНИЯ ГОРОДСКОГО ПОСЕЛЕНИЯ БОГОРОДСКОЕ СЕРГИЕВО-ПОСАДСКОГО МУНИЦИПАЛЬНОГО РАЙОНА МОСКОВСКОЙ ОБЛАСТИ.

д. Семенцово, д. Григорово. М 1:10000



Условные обозначения:

Территориальные зоны:

Жилые зоны:

- Ж 1 Многоэтажной застройки
- Ж 2 Среднеэтажной застройки
- Ж 3.1 Малоэтажной смешаной жилой застройки
- Ж 3.2 Индивидуальной жилой застройки
- Ж 3.3 Дачных и садоводческих объединений

Общественно-деловые и коммерческие зоны:

- О 1 Зона обслуживания и деловой активности центра городского поселения
- О 2 Зона обслуживания и деловой активности местного значения

Общественные зоны для объектов с большими земельными участками:

- О 3 Зоны образовательных учреждений
- О 4 Зоны учреждений здравоохранения
- О 5 Зоны спортивных и зрелищных учреждений

Производственные и коммунальные зоны:

- П 1 Промышленные и коммунально-складские зоны
- П 2 Зоны сельскохозяйственных предприятий
- П 3 Зоны транспортной инфраструктуры
- П 4 Зоны инженерной инфраструктуры
- П 5 Зоны индивидуальных гаражей и мелкого производства

Зоны специального назначения:

- С 1 Зоны кладбищ

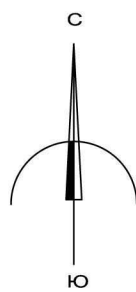
Рекреационные зоны:

- Р 1 Озелененные территории общего пользования
- Р 2 Зоны баз отдыха
- Р 3 Зоны природных ландшафтов и защитного озеленения

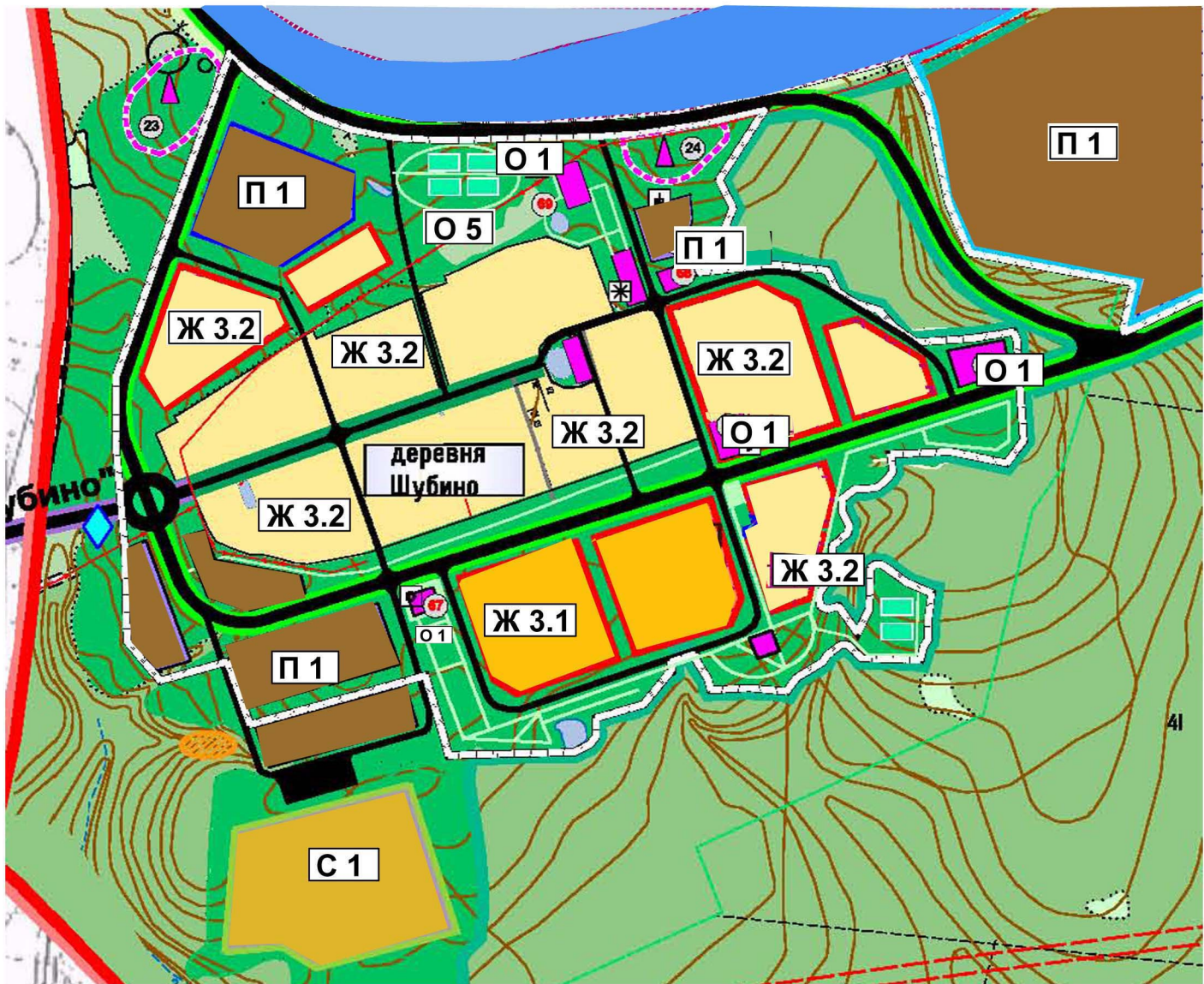
Прочие зоны:

- В 1 Земли, покрытые поверхностными водами
- Л 2 Зоны лесного фонда
- К 3 Зоны месторождений полезных ископаемых

КАРТА ГРАДОСТРОИТЕЛЬНОГО ЗОНИРОВАНИЯ ГОРОДСКОГО ПОСЕЛЕНИЯ БОГОРОДСКОЕ СЕРГИЕВО-ПОСАДСКОГО
МУНИЦИПАЛЬНОГО РАЙОНА МОСКОВСКОЙ ОБЛАСТИ.



д. Шубино.



Условные обозначения:

Территориальные зоны:

Жилые зоны:

- Ж 1 Многоэтажной застройки
- Ж 2 Среднеэтажной застройки
- Ж 3.1 Малоэтажной смешаной жилой застройки
- Ж 3.2 Индивидуальной жилой застройки
- Ж 3.3 Дачных и садоводческих объединений

Общественно-деловые и коммерческие зоны:

- О 1 Зона обслуживания и деловой активности центра городского поселения
- О 2 Зона обслуживания и деловой активности местного значения

Общественные зоны для объектов с большими земельными участками:

- О 3 Зоны образовательных учреждений
- О 4 Зоны учреждений здравоохранения
- О 5 Зоны спортивных и зрелищных учреждений

Производственные и коммунальные зоны:

- П 1 Промышленные и коммунально-складские зоны
- П 2 Зоны сельскохозяйственных предприятий
- П 3 Зоны транспортной инфраструктуры
- П 4 Зоны инженерной инфраструктуры
- П 5 Зоны индивидуальных гаражей и мелкого производства

Зоны специального назначения:

- С 1 Зоны кладбищ

Рекреационные зоны:

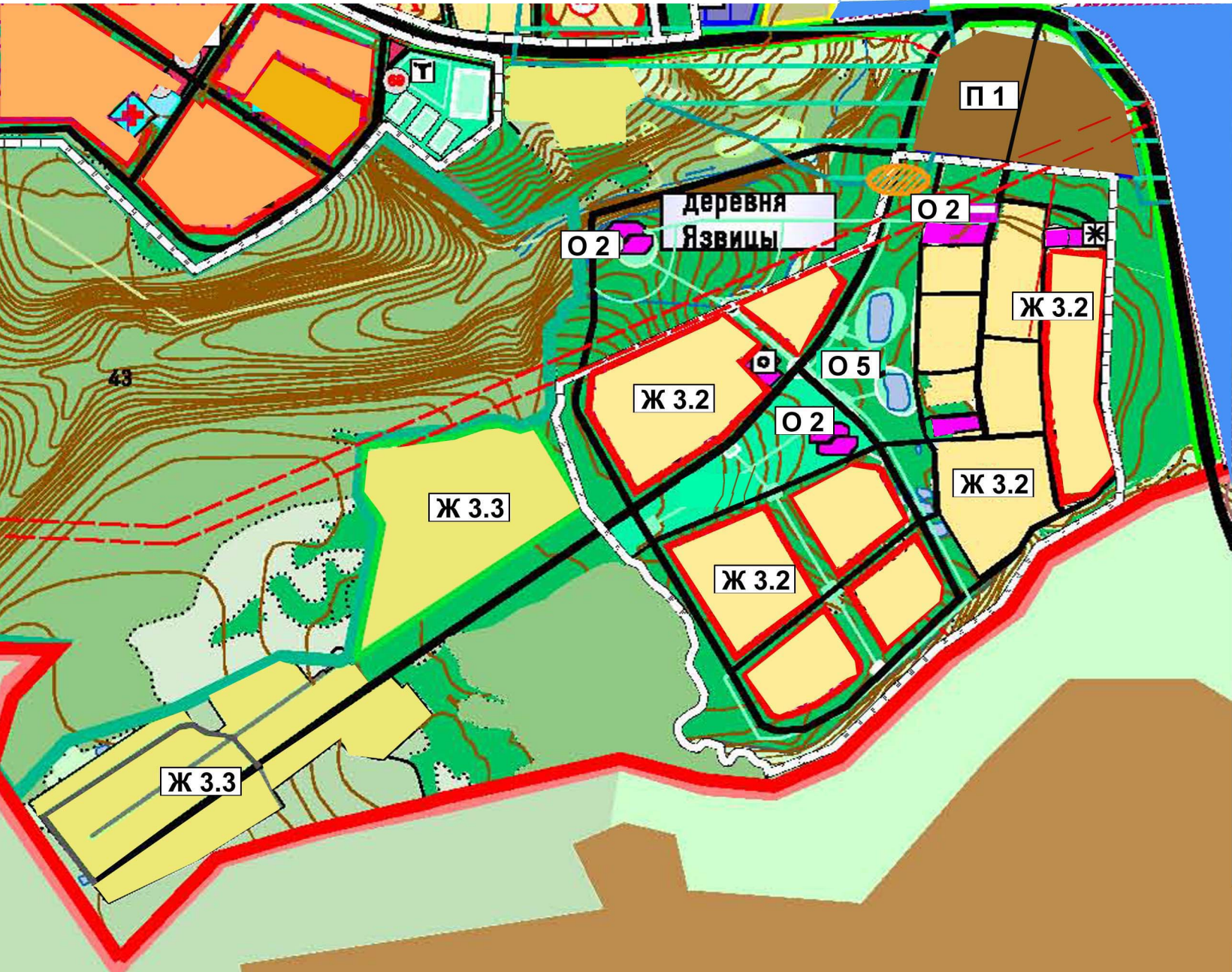
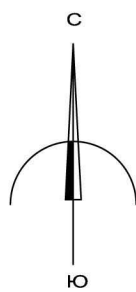
- Р 1 Озелененные территории общего пользования
- Р 2 Зоны баз отдыха
- Р 3 Зоны природных ландшафтов и защитного озеленения

Прочие зоны:

- В 1 Земли, покрытые поверхностными водами
- Л 2 Зоны лесного фонда
- К 3 Зоны месторождений полезных ископаемых

КАРТА ГРАДОСТРОИТЕЛЬНОГО ЗОНИРОВАНИЯ ГОРОДСКОГО ПОСЕЛЕНИЯ БОГОРОДСКОЕ СЕРГИЕВО-ПОСАДСКОГО
МУНИЦИПАЛЬНОГО РАЙОНА МОСКОВСКОЙ ОБЛАСТИ.

д. Язвицы.



Условные обозначения:

Территориальные зоны:

Жилые зоны:

- Ж 1 Многоэтажной застройки
- Ж 2 Среднеэтажной застройки
- Ж 3.1 Малоэтажной смешаной жилой застройки
- Ж 3.2 Индивидуальной жилой застройки
- Ж 3.3 Дачных и садоводческих объединений

Общественно-деловые и коммерческие зоны:

- О 1 Зона обслуживания и деловой активности центра городского поселения
- О 2 Зона обслуживания и деловой активности местного значения

Общественные зоны для объектов с большими земельными участками:

- О 3 Зоны образовательных учреждений
- О 4 Зоны учреждений здравоохранения
- О 5 Зоны спортивных и зрелищных учреждений

Производственные и коммунальные зоны:

- П 1 Промышленные и коммунально-складские зоны
- П 2 Зоны сельскохозяйственных предприятий
- П 3 Зоны транспортной инфраструктуры
- П 4 Зоны инженерной инфраструктуры
- П 5 Зоны индивидуальных гаражей и мелкого производства

Зоны специального назначения:

- С 1 Зоны кладбищ

Рекреационные зоны:

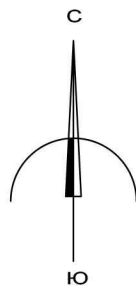
- Р 1 Озелененные территории общего пользования
- Р 2 Зоны баз отдыха
- Р 3 Зоны природных ландшафтов и защитного озеленения

Прочие зоны:

- В 1 Земли, покрытые поверхностными водами
- Л 2 Зоны лесного фонда
- К 3 Зоны месторождений полезных ископаемых

КАРТА ГРАДОСТРОИТЕЛЬНОГО ЗОНИРОВАНИЯ ГОРОДСКОГО ПОСЕЛЕНИЯ БОГОРОДСКОЕ СЕРГИЕВО-ПОСАДСКОГО МУНИЦИПАЛЬНОГО РАЙОНА МОСКОВСКОЙ ОБЛАСТИ.

д. Несвитаево.



Условные обозначения:

Территориальные зоны:

Жилые зоны:

- Ж 1 Многоэтажной застройки
- Ж 2 Среднеэтажной застройки
- Ж 3.1 Малоэтажной смешаной жилой застройки
- Ж 3.2 Индивидуальной жилой застройки
- Ж 3.3 Дачных и садоводческих объединений

Общественно-деловые и коммерческие зоны:

- О 1 Зона обслуживания и деловой активности центра городского поселения
- О 2 Зона обслуживания и деловой активности местного значения

Общественные зоны для объектов с большими земельными участками:

- О 3 Зоны образовательных учреждений
- О 4 Зоны учреждений здравоохранения
- О 5 Зоны спортивных и зрелищных учреждений

Производственные и коммунальные зоны:

- П 1 Промышленные и коммунально-складские зоны
- П 2 Зоны сельскохозяйственных предприятий
- П 3 Зоны транспортной инфраструктуры
- П 4 Зоны инженерной инфраструктуры
- П 5 Зоны индивидуальных гаражей и мелкого производства

Зоны специального назначения:

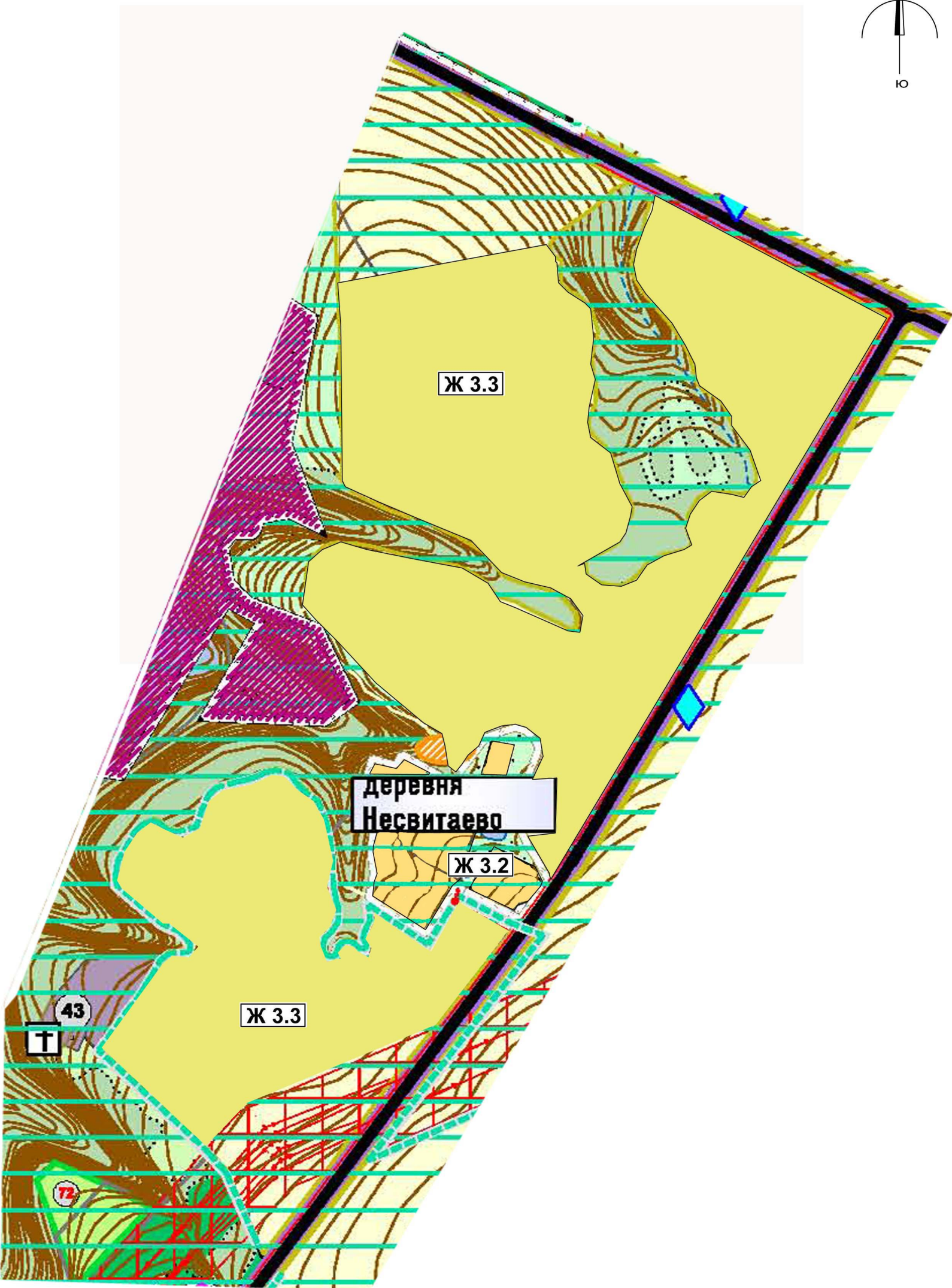
- С 1 Зоны кладбищ

Рекреационные зоны:

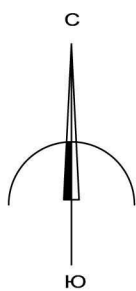
- Р 1 Озелененные территории общего пользования
- Р 2 Зоны баз отдыха
- Р 3 Зоны природных ландшафтов и защитного озеленения

Прочие зоны:

- В 1 Земли, покрытые поверхностными водами
- Л 2 Зоны лесного фонда
- К 3 Зоны месторождений полезных ископаемых



КАРТА ГРАДОСТРОИТЕЛЬНОГО ЗОНИРОВАНИЯ ГОРОДСКОГО ПОСЕЛЕНИЯ БОГОРОДСКОЕ СЕРГИЕВО-ПОСАДСКОГО
МУНИЦИПАЛЬНОГО РАЙОНА МОСКОВСКОЙ ОБЛАСТИ.



д. Федоровское. М 1:5000



Условные обозначения:

Территориальные зоны:

Жилые зоны:

- Ж 1 Многоэтажной застройки
- Ж 2 Среднеэтажной застройки
- Ж 3.1 Малоэтажной смешаной жилой застройки
- Ж 3.2 Индивидуальной жилой застройки
- Ж 3.3 Дачных и садоводческих объединений

Общественно-деловые и коммерческие зоны:

- О 1 Зона обслуживания и деловой активности центра городского поселения
- О 2 Зона обслуживания и деловой активности местного значения

Общественные зоны для объектов с большими земельными участками:

- О 3 Зоны образовательных учреждений
- О 4 Зоны учреждений здравоохранения
- О 5 Зоны спортивных и зрелищных учреждений

Производственные и коммунальные зоны:

- П 1 Промышленные и коммунально-складские зоны
- П 2 Зоны сельскохозяйственных предприятий
- П 3 Зоны транспортной инфраструктуры
- П 4 Зоны инженерной инфраструктуры
- П 5 Зоны индивидуальных гаражей и мелкого производства

Зоны специального назначения:

- С 1 Зоны кладбищ

Рекреационные зоны:

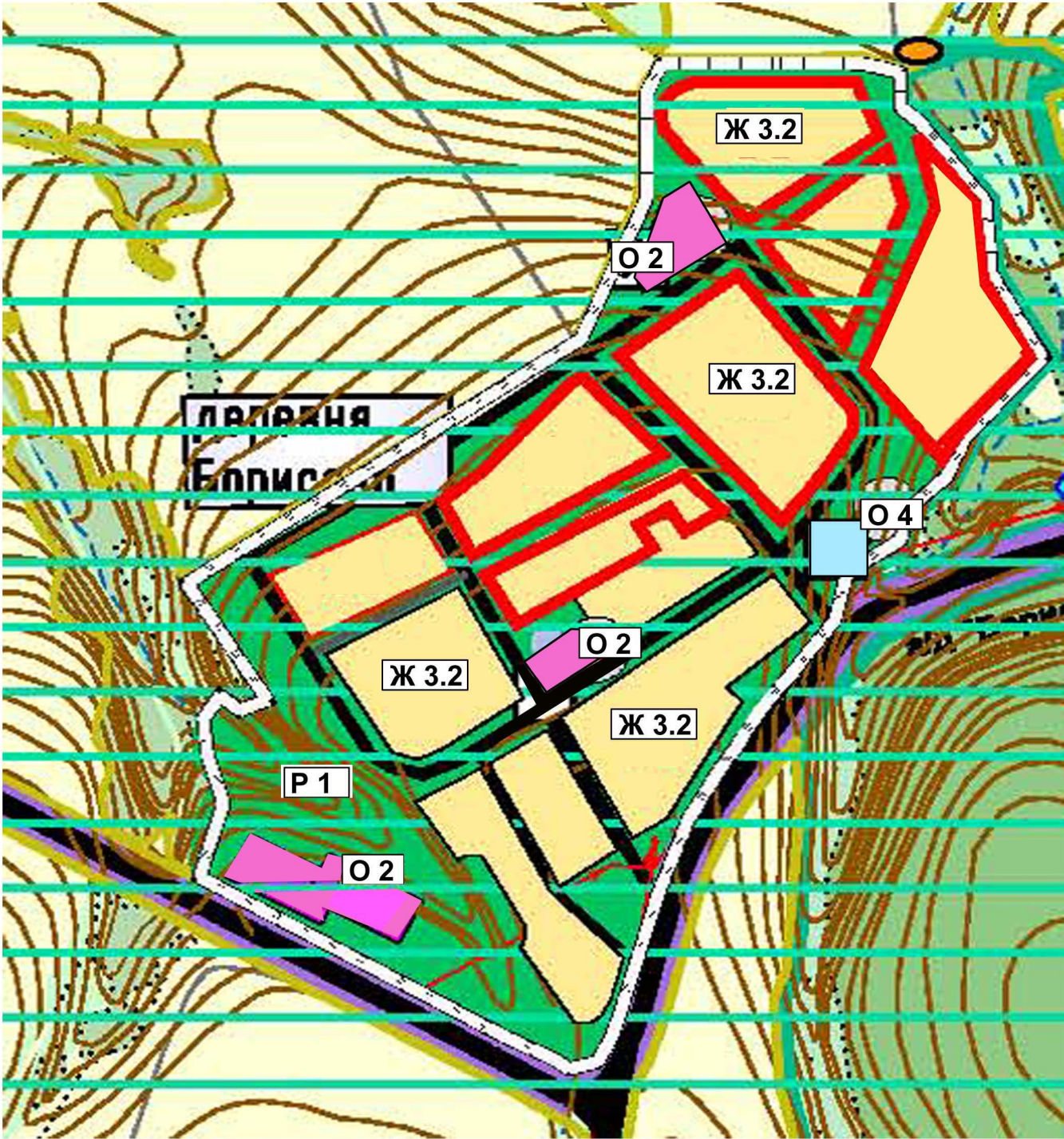
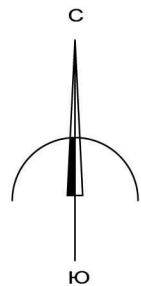
- Р 1 Озелененные территории общего пользования
- Р 2 Зоны баз отдыха
- Р 3 Зоны природных ландшафтов и защитного озеленения

Прочие зоны:

- В 1 Земли, покрытые поверхностными водами
- Л 2 Зоны лесного фонда
- К 3 Зоны месторождений полезных ископаемых

КАРТА ГРАДОСТРОИТЕЛЬНОГО ЗОНИРОВАНИЯ ГОРОДСКОГО ПОСЕЛЕНИЯ БОГОРОДСКОЕ СЕРГИЕВО-ПОСАДСКОГО
МУНИЦИПАЛЬНОГО РАЙОНА МОСКОВСКОЙ ОБЛАСТИ.

д. Борисово. М 1:5000



Условные обозначения:

Территориальные зоны:

Жилые зоны:

- Ж 1 Многоэтажной застройки
- Ж 2 Среднеэтажной застройки
- Ж 3.1 Малоэтажной смешаной жилой застройки
- Ж 3.2 Индивидуальной жилой застройки
- Ж 3.3 Дачных и садоводческих объединений

Общественно-деловые и коммерческие зоны:

- О 1 Зона обслуживания и деловой активности центра городского поселения
- О 2 Зона обслуживания и деловой активности местного значения

Общественные зоны для объектов с большими земельными участками:

- О 3 Зоны образовательных учреждений
- О 4 Зоны учреждений здравоохранения
- О 5 Зоны спортивных и зрелищных учреждений

Производственные и коммунальные зоны:

- П 1 Промышленные и коммунально-складские зоны
- П 2 Зоны сельскохозяйственных предприятий
- П 3 Зоны транспортной инфраструктуры
- П 4 Зоны инженерной инфраструктуры
- П 5 Зоны индивидуальных гаражей и мелкого производства

Зоны специального назначения:

- С 1 Зоны кладбищ

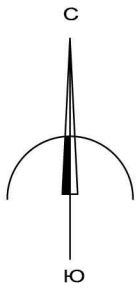
Рекреационные зоны:

- Р 1 Озелененные территории общего пользования
- Р 2 Зоны баз отдыха
- Р 3 Зоны природных ландшафтов и защитного озеленения

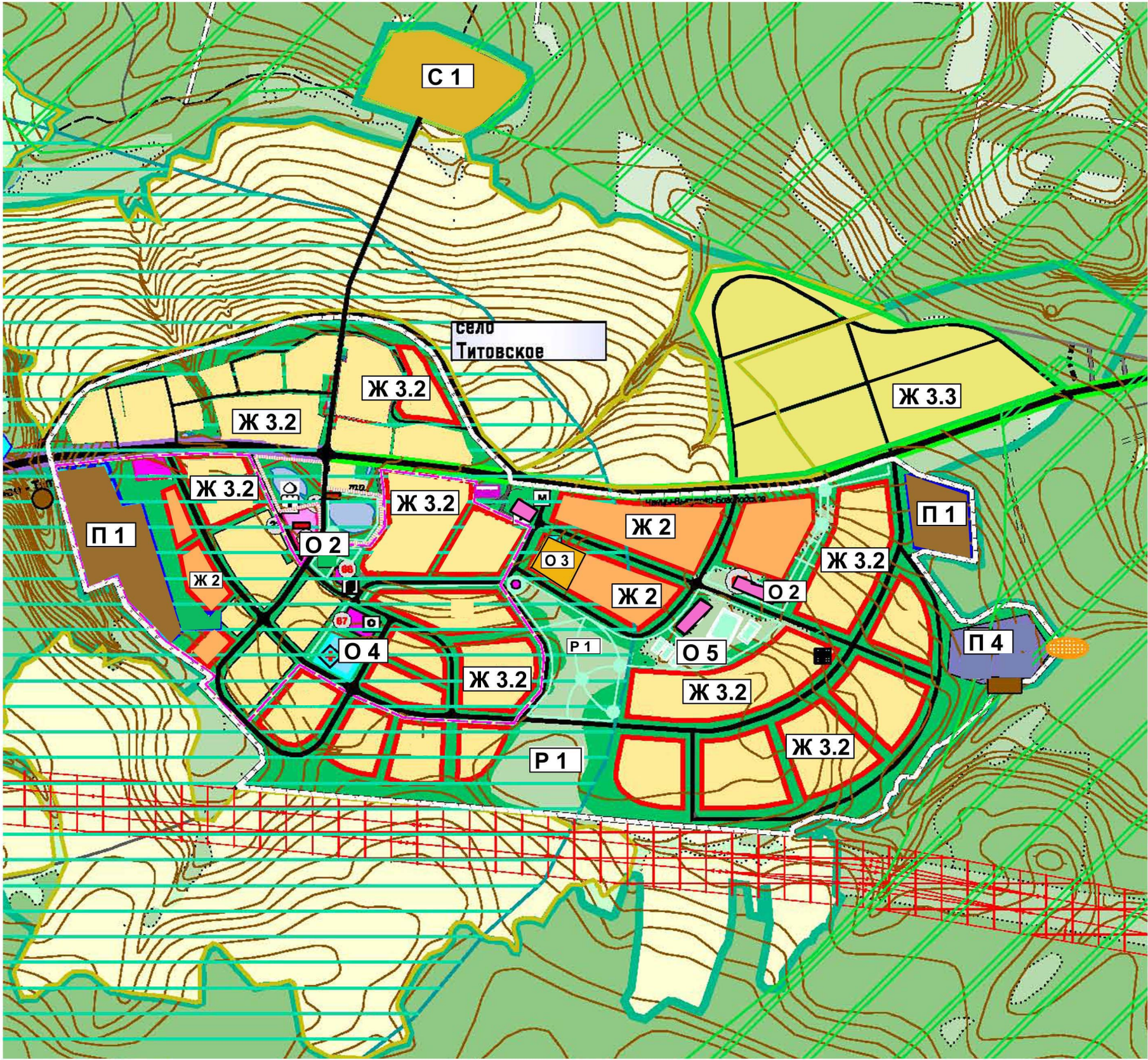
Прочие зоны:

- В 1 Земли, покрытые поверхностными водами
- Л 2 Зоны лесного фонда
- К 3 Зоны месторождений полезных ископаемых

КАРТА ГРАДОСТРОИТЕЛЬНОГО ЗОНИРОВАНИЯ ГОРОДСКОГО ПОСЕЛЕНИЯ БОГОРОДСКОЕ СЕРГИЕВО-ПОСАДСКОГО
МУНИЦИПАЛЬНОГО РАЙОНА МОСКОВСКОЙ ОБЛАСТИ.



с. Титовское.



Территориальные зоны:

Жилые зоны:

- Ж 1** Многоэтажной застройки
- Ж 2** Среднеэтажной застройки
- Ж 3.1** Малоэтажной смешаной жилой застройки
- Ж 3.2** Индивидуальной жилой застройки
- Ж 3.3** Дачных и садоводческих объединений

Общественно-деловые и коммерческие зоны:

- О 1** Зона обслуживания и деловой активности центра городского поселения
- О 2** Зона обслуживания и деловой активности местного значения

Общественные зоны для объектов с большими земельными участками:

- О 3** Зоны образовательных учреждений
- О 4** Зоны учреждений здравоохранения
- О 5** Зоны спортивных и зрелищных учреждений

Производственные и коммунальные зоны:

- П 1** Промышленные и коммунально-складские зоны
- П 2** Зоны сельскохозяйственных предприятий
- П 3** Зоны транспортной инфраструктуры
- П 4** Зоны инженерной инфраструктуры
- П 5** Зоны индивидуальных гаражей и мелкого производства

Зоны специального назначения:

- С 1** Зоны кладбищ

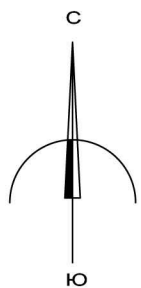
Рекреационные зоны:

- Р 1** Озелененные территории общего пользования
- Р 2** Зоны баз отдыха
- Р 3** Зоны природных ландшафтов и защитного озеленения

Прочие зоны:

- В 1** Земли, покрытые поверхностными водами
- Л 2** Зоны лесного фонда
- К 3** Зоны месторождений полезных ископаемых

КАРТА ГРАДОСТРОИТЕЛЬНОГО ЗОНИРОВАНИЯ ГОРОДСКОГО ПОСЕЛЕНИЯ БОГОРОДСКОЕ СЕРГИЕВО-ПОСАДСКОГО
МУНИЦИПАЛЬНОГО РАЙОНА МОСКОВСКОЙ ОБЛАСТИ.



Условные обозначения:

Территориальные зоны:

Жилые зоны:

- Ж 1** Многоэтажной застройки
- Ж 2** Среднеэтажной застройки
- Ж 3.1** Малоэтажной смешаной жилой застройки
- Ж 3.2** Индивидуальной жилой застройки
- Ж 3.3** Дачных и садоводческих объединений

Общественно-деловые и коммерческие зоны:

- О 1** Зона обслуживания и деловой активности центра городского поселения
- О 2** Зона обслуживания и деловой активности местного значения

Общественные зоны для объектов с большими земельными участками:

- О 3** Зоны образовательных учреждений
- О 4** Зоны учреждений здравоохранения
- О 5** Зоны спортивных и зрелищных учреждений

Производственные и коммунальные зоны:

- П 1** Промышленные и коммунально-складские зоны
- П 2** Зоны сельскохозяйственных предприятий
- П 3** Зоны транспортной инфраструктуры
- П 4** Зоны инженерной инфраструктуры
- П 5** Зоны индивидуальных гаражей и мелкого производства

Зоны специального назначения:

- С 1** Зоны кладбищ

Рекреационные зоны:

- Р 1** Озелененные территории общего пользования
- Р 2** Зоны баз отдыха
- Р 3** Зоны природных ландшафтов и защитного озеленения

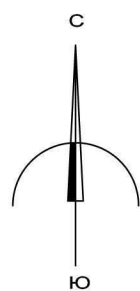
Прочие зоны:

- В 1** Земли, покрытые поверхностными водами
- Л 2** Зоны лесного фонда
- К 3** Зоны месторождений полезных ископаемых

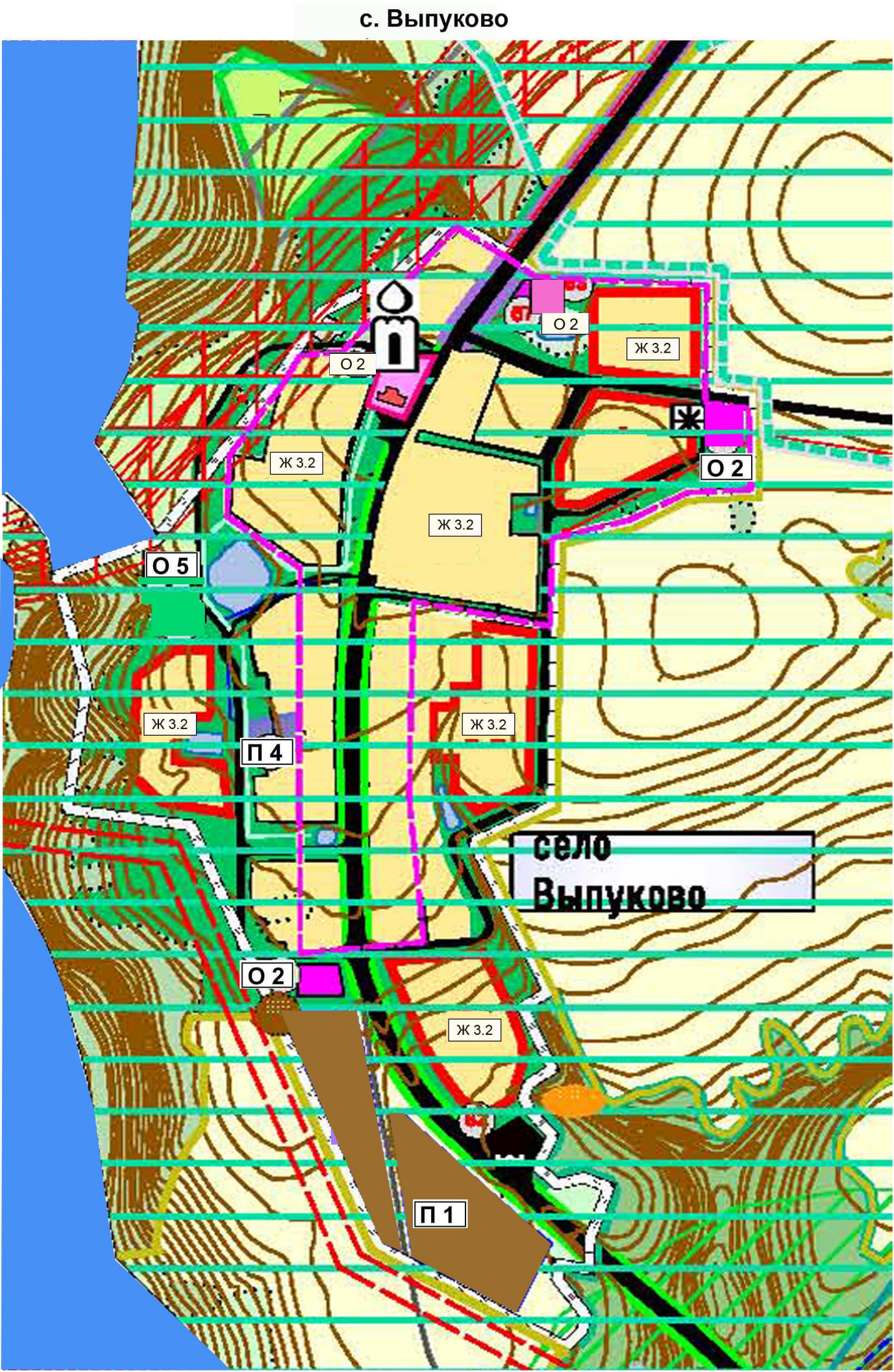
с. Муханово.



КАРТА ГРАДОСТРОИТЕЛЬНОГО ЗОНИРОВАНИЯ ГОРОДСКОГО ПОСЕЛЕНИЯ БОГОРОДСКОЕ СЕРГИЕВО-ПОСАДСКОГО
МУНИЦИПАЛЬНОГО РАЙОНА МОСКОВСКОЙ ОБЛАСТИ.



Условные обозначения:



Территориальные зоны:

Жилые зоны:

- Ж 1 Многоэтажной застройки
- Ж 2 Среднеэтажной застройки
- Ж 3.1 Малоэтажной смешанной жилой застройки
- Ж 3.2 Индивидуальной жилой застройки
- Ж 3.3 Дачных и садоводческих объединений

Общественно-деловые и коммерческие зоны:

- О 1 Зона обслуживания и деловой активности центра городского поселения
- О 2 Зона обслуживания и деловой активности местного значения

Общественные зоны для объектов с большими земельными участками:

- О 3 Зоны образовательных учреждений
- О 4 Зоны учреждений здравоохранения
- О 5 Зоны спортивных и зрелищных учреждений

Производственные и коммунальные зоны:

- П 1 Промышленные и коммунально-складские зоны
- П 2 Зоны сельскохозяйственных предприятий
- П 3 Зоны транспортной инфраструктуры
- П 4 Зоны инженерной инфраструктуры
- П 5 Зоны индивидуальных гаражей и мелкого производства

Зоны специального назначения:

- С 1 Зоны кладбищ

Рекреационные зоны:

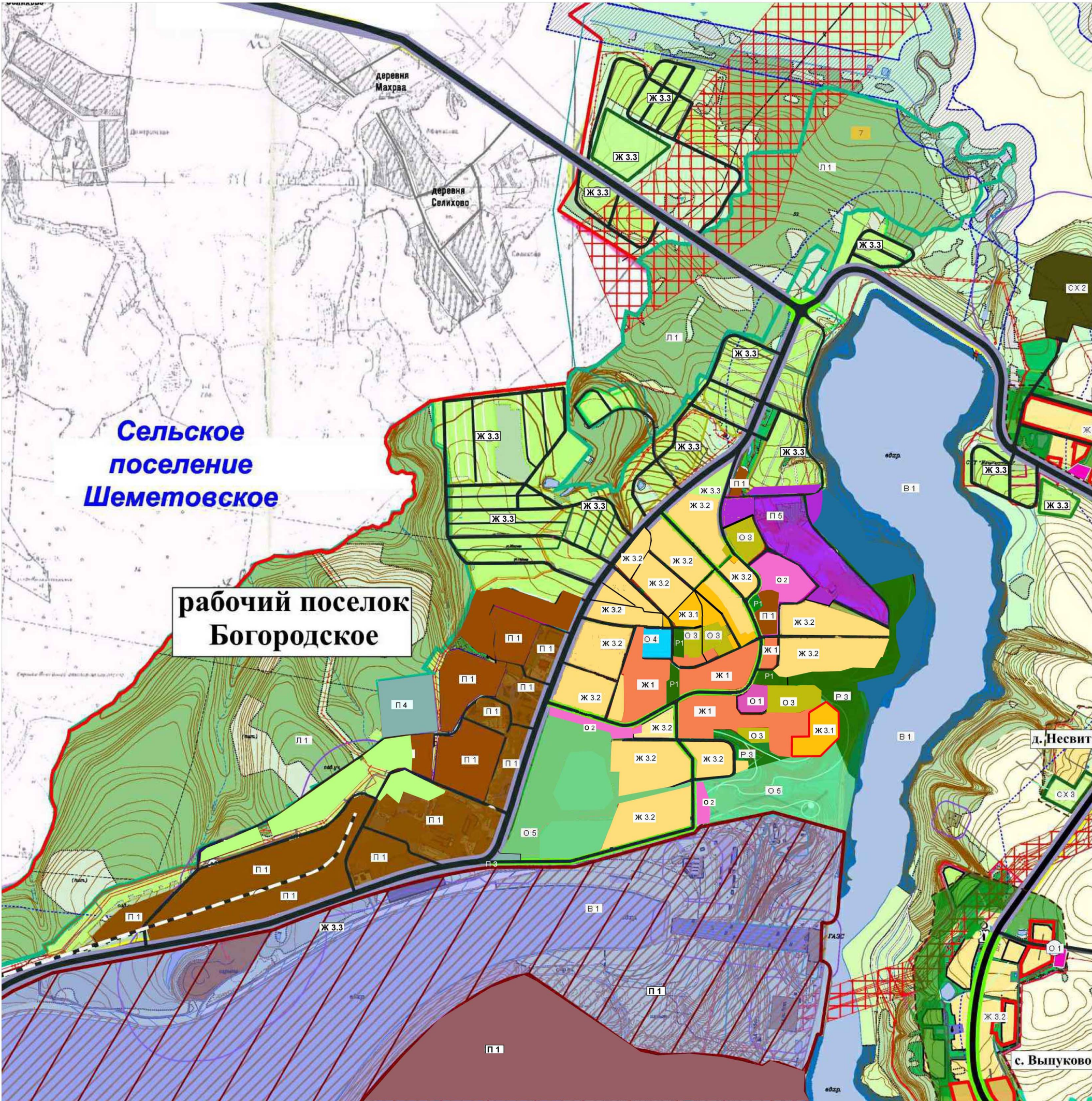
- Р 1 Озелененные территории общего пользования
- Р 2 Зоны баз отдыха
- Р 3 Зоны природных ландшафтов и защитного озеленения

Прочие зоны:

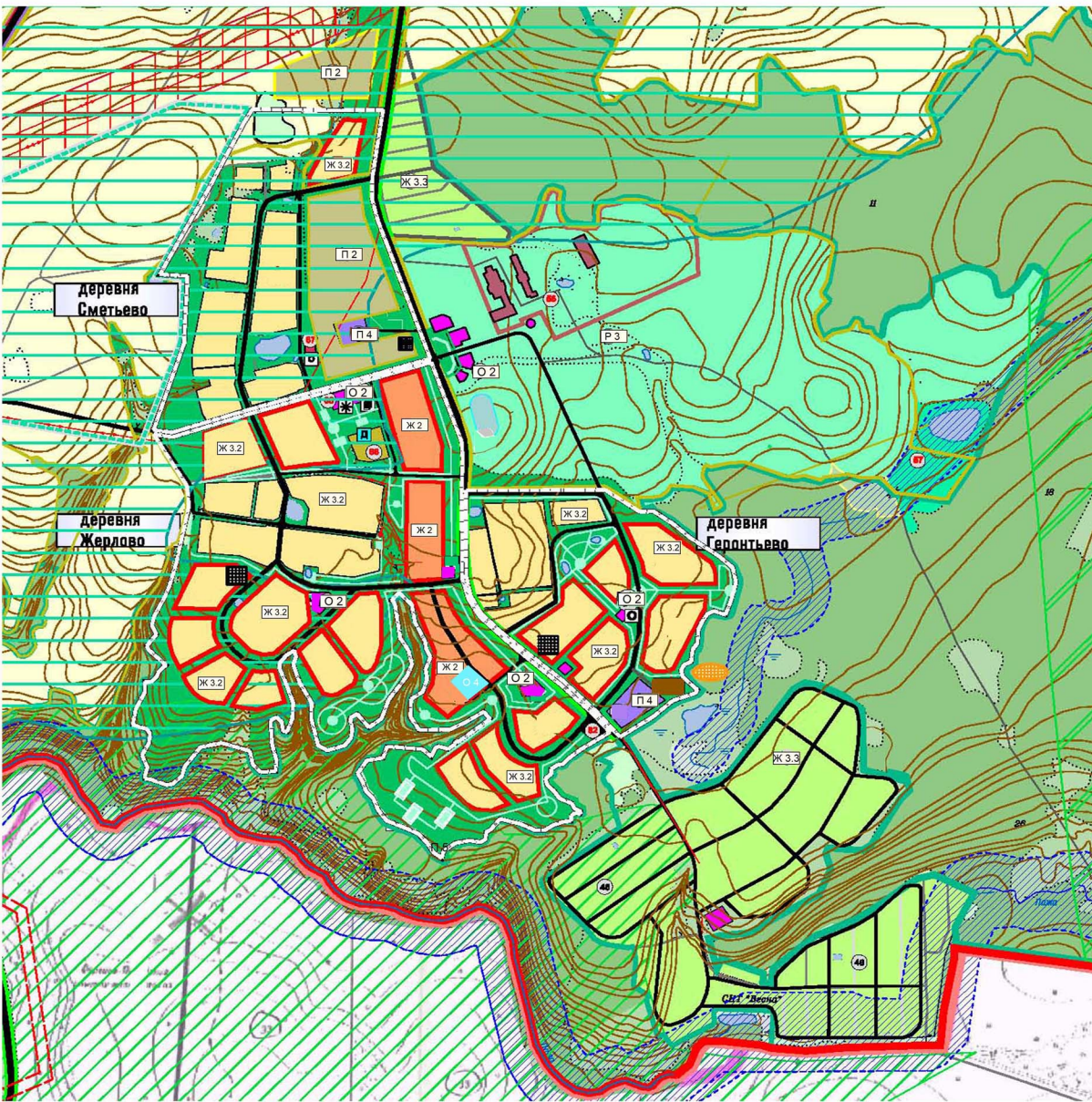
- В 1 Земли, покрытые поверхностными водами
- Л 2 Зоны лесного фонда
- К 3 Зоны месторождений полезных ископаемых

КАРТА ГРАДОСТРОИТЕЛЬНОГО ЗОНИРОВАНИЯ ГОРОДСКОГО ПОСЕЛЕНИЯ БОГОРОДСКОЕ
СЕРГИЕВО-ПОСАДСКОГО МУНИЦИПАЛЬНОГО РАЙОНА МОСКОВСКОЙ ОБЛАСТИ.

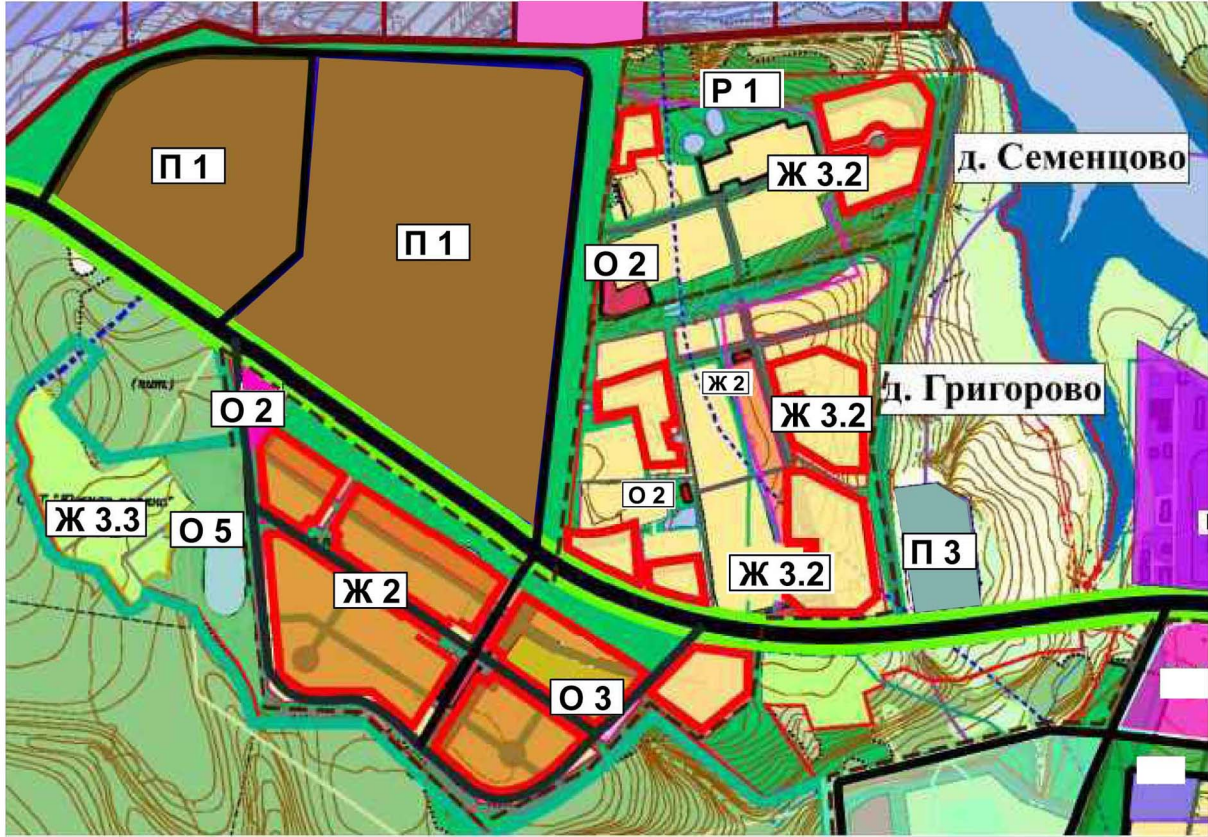
РАБОЧИЙ ПОСЕЛОК БОГОРОДСКОЕ.



д. Сметьево, д. Жерлово, д. Геронтьevo.



д. Семенцово, д. Григорово.



Условные обозначения:

Границы:

- Московской области
- городского поселения Богородское
- границы населенных пунктов

Территориальные зоны:

Жилые зоны:

- Ж 1 Многоэтажной застройки
- Ж 2 Среднеэтажной застройки
- Ж 3.1 Малоэтажной смешанной жилой застройки
- Ж 3.2 Индивидуальной жилой застройки
- Ж 3.3 Дачных и садоводческих объединений

Общественно-деловые и коммерческие зоны:

- О 1 Зона обслуживания и деловой активности центра городского поселения
- О 2 Зона обслуживания и деловой активности местного значения

Общественные зоны для объектов с большими земельными участками:

- О 3 Зоны образовательных учреждений
- О 4 Зоны учреждений здравоохранения
- О 5 Зоны спортивных и зрелищных учреждений

Производственные и коммунальные зоны:

- П 1 Промышленные и коммунально-складские зоны
- П 2 Зоны сельскохозяйственных предприятий
- П 3 Зоны транспортной инфраструктуры
- П 4 Зоны инженерной инфраструктуры
- П 5 Зоны индивидуальных гаражей и мелкого производства

Зоны специального назначения:

- С 1 Зоны кладбищ

Рекреационные зоны:

- Р 1 Озелененные территории общего пользования
- Р 2 Зоны баз отдыха
- Р 3 Зоны природных ландшафтов и защитного озеленения

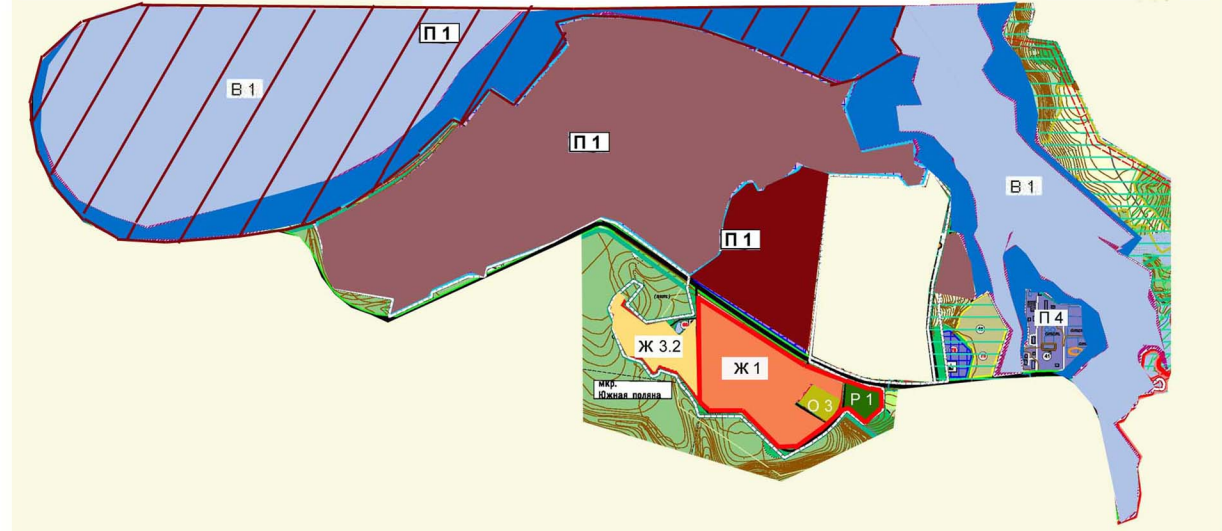
Прочие зоны:

- В 1 Земли, покрытые поверхностными водами
- Л 2 Зоны лесного фонда
- К 3 Зоны месторождений полезных ископаемых

Транспортная инфраструктура:

- Основные автодороги общего использования регионального значения
- Прочие автодороги общего использования регионального значения
- Основные автодороги общего использования местного значения
- Прочие автодороги общего использования местного значения
- Вариант обхода населенных пунктов

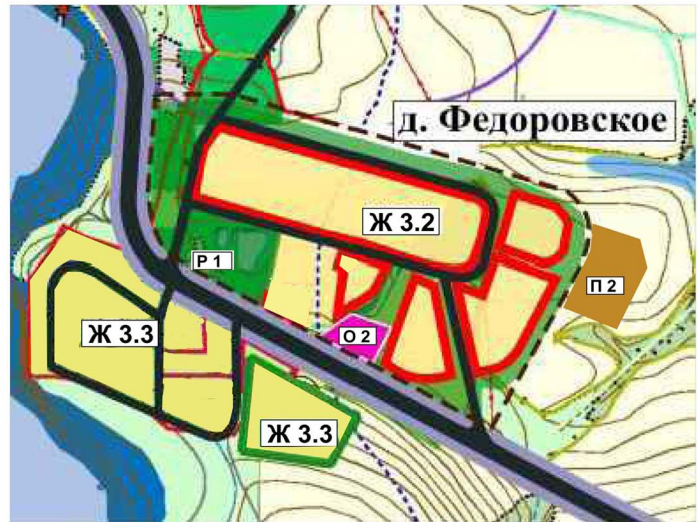
РАБОЧИЙ ПОСЕЛОК БОГОРОДСКОЕ.



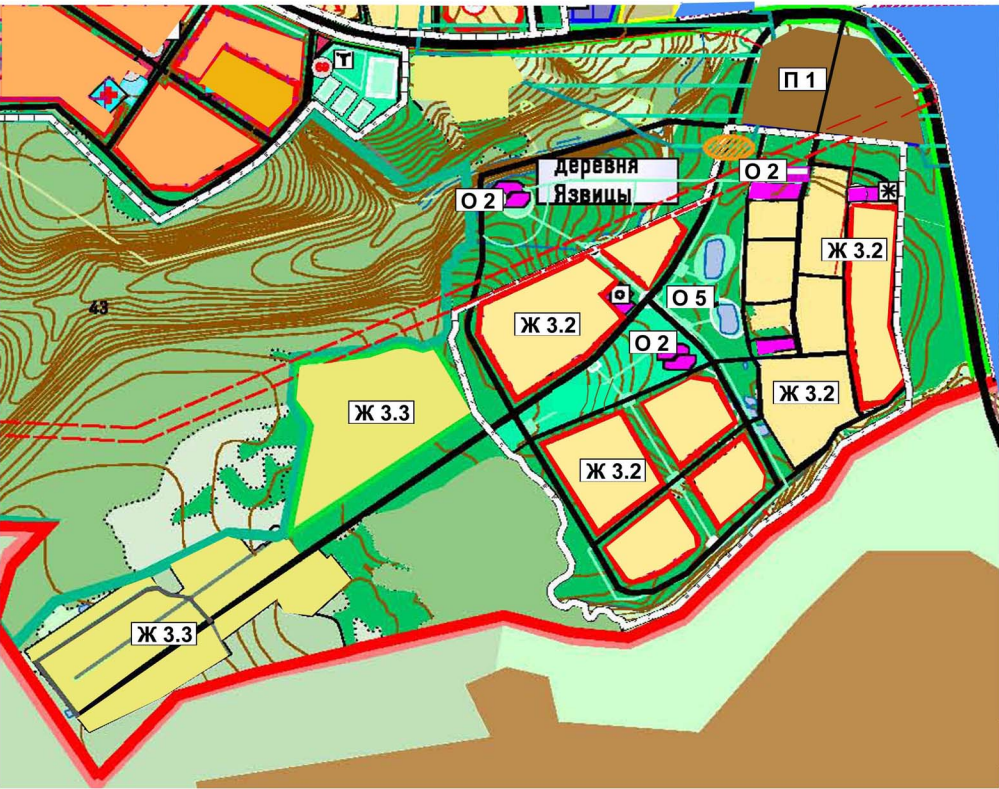
с. Муханово.



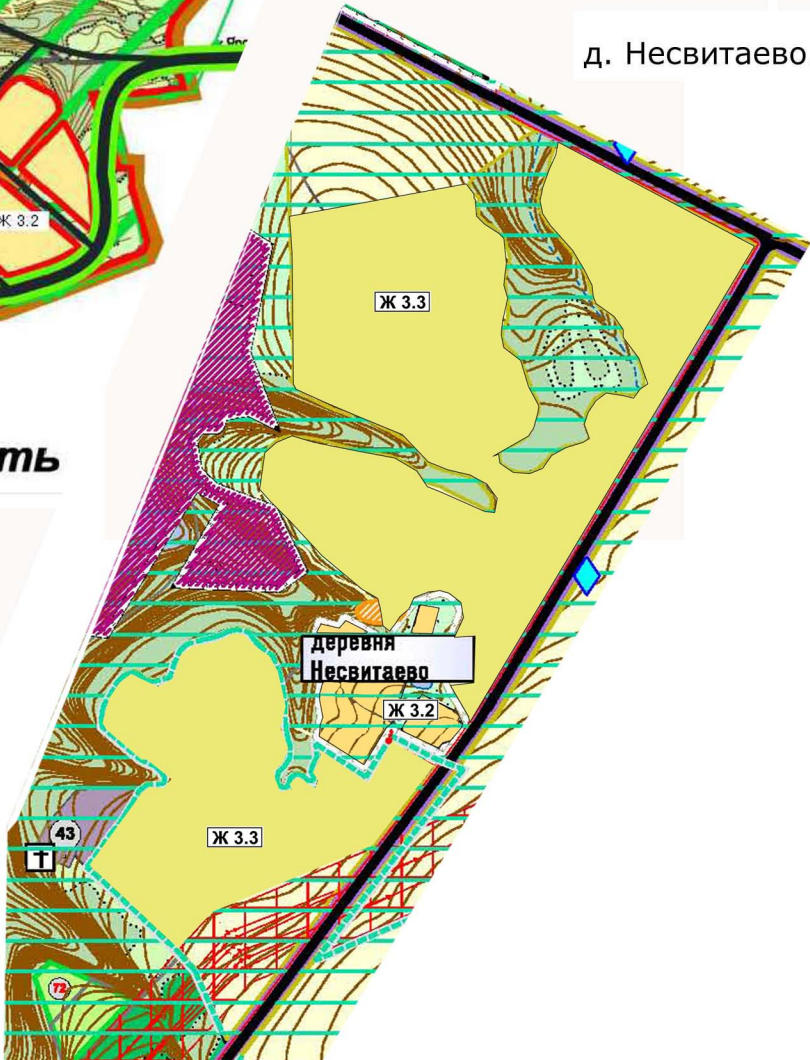
д. Федоровское. М 1:5000



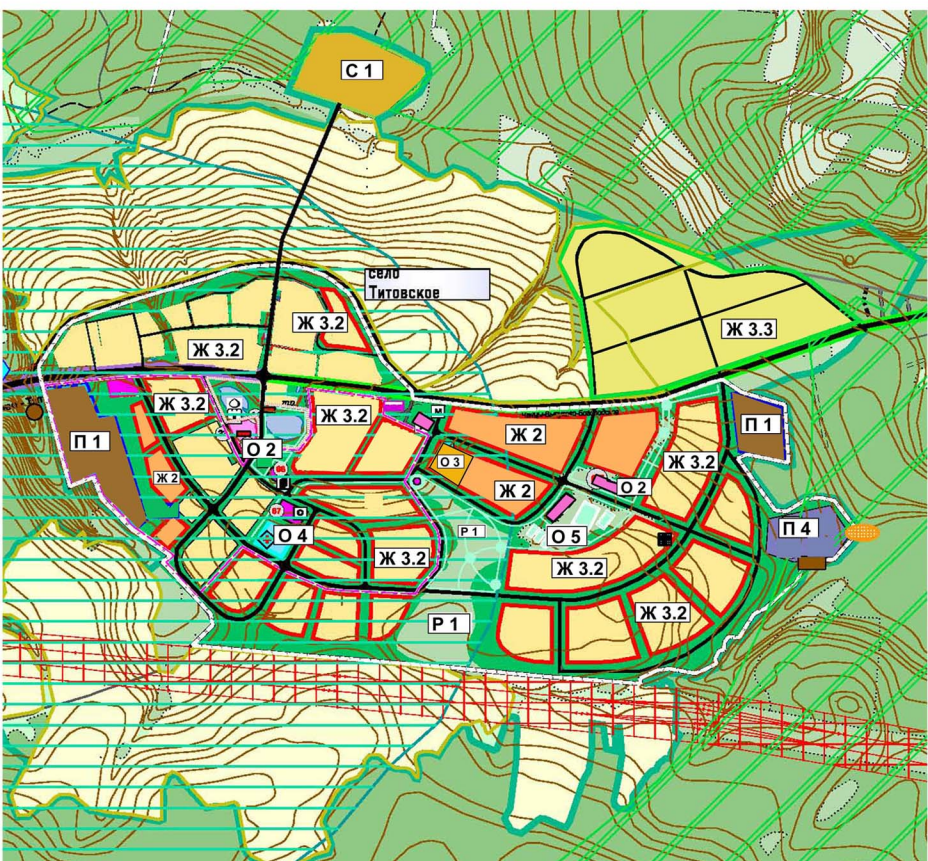
д. Язвицы.



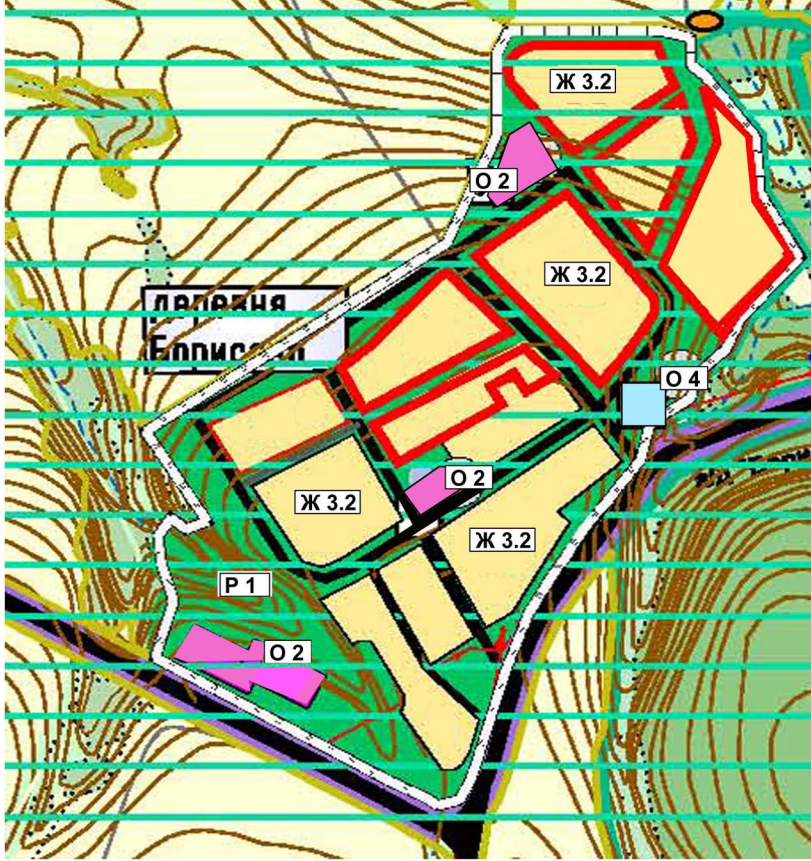
д. Несвитаево.



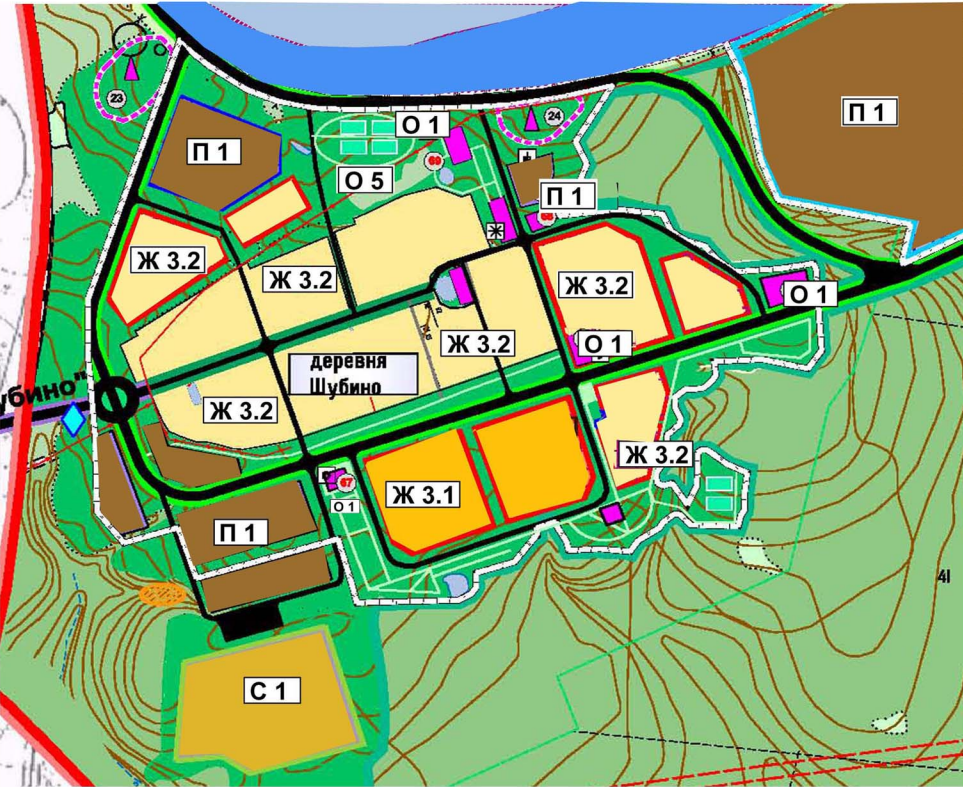
с. Титовское.



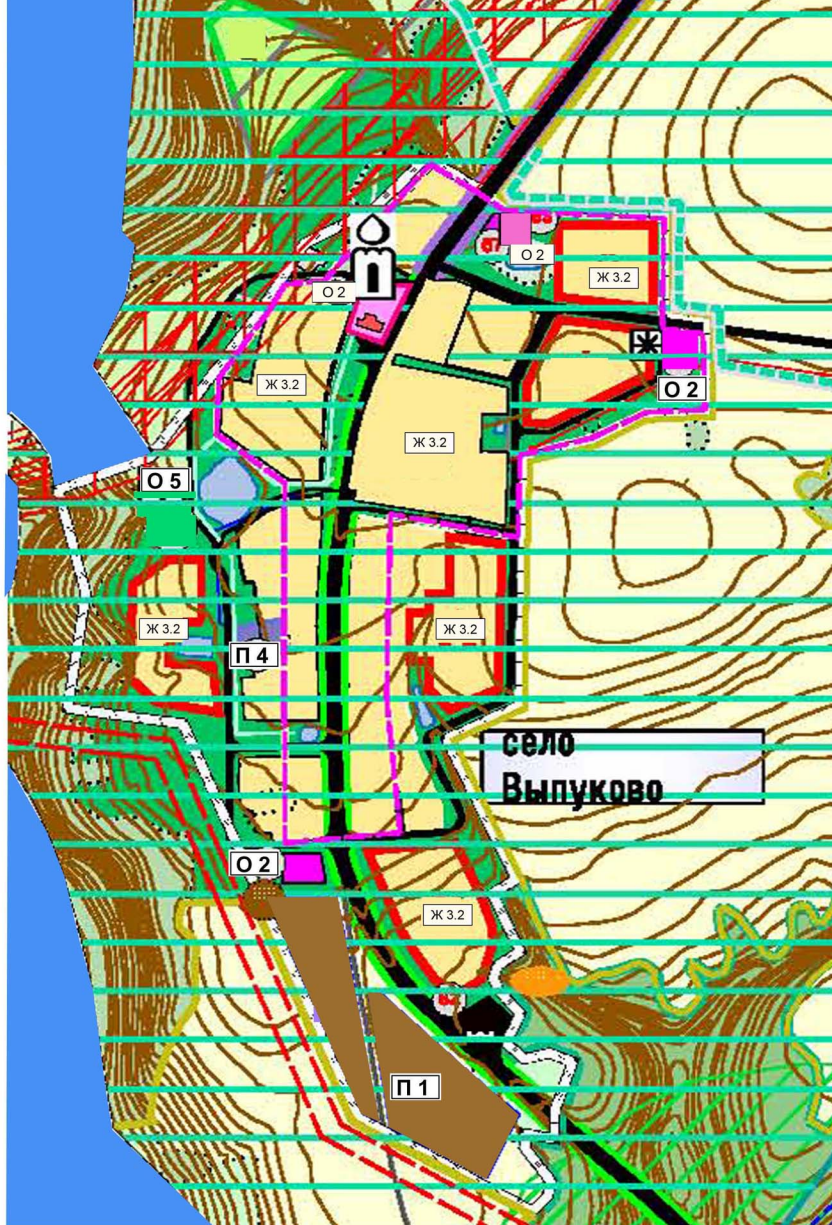
д. Борисово.



д. Шубино.



с. Выпукново



д. Язвицы.

