

(наименование документа об утверждении, включая наименования

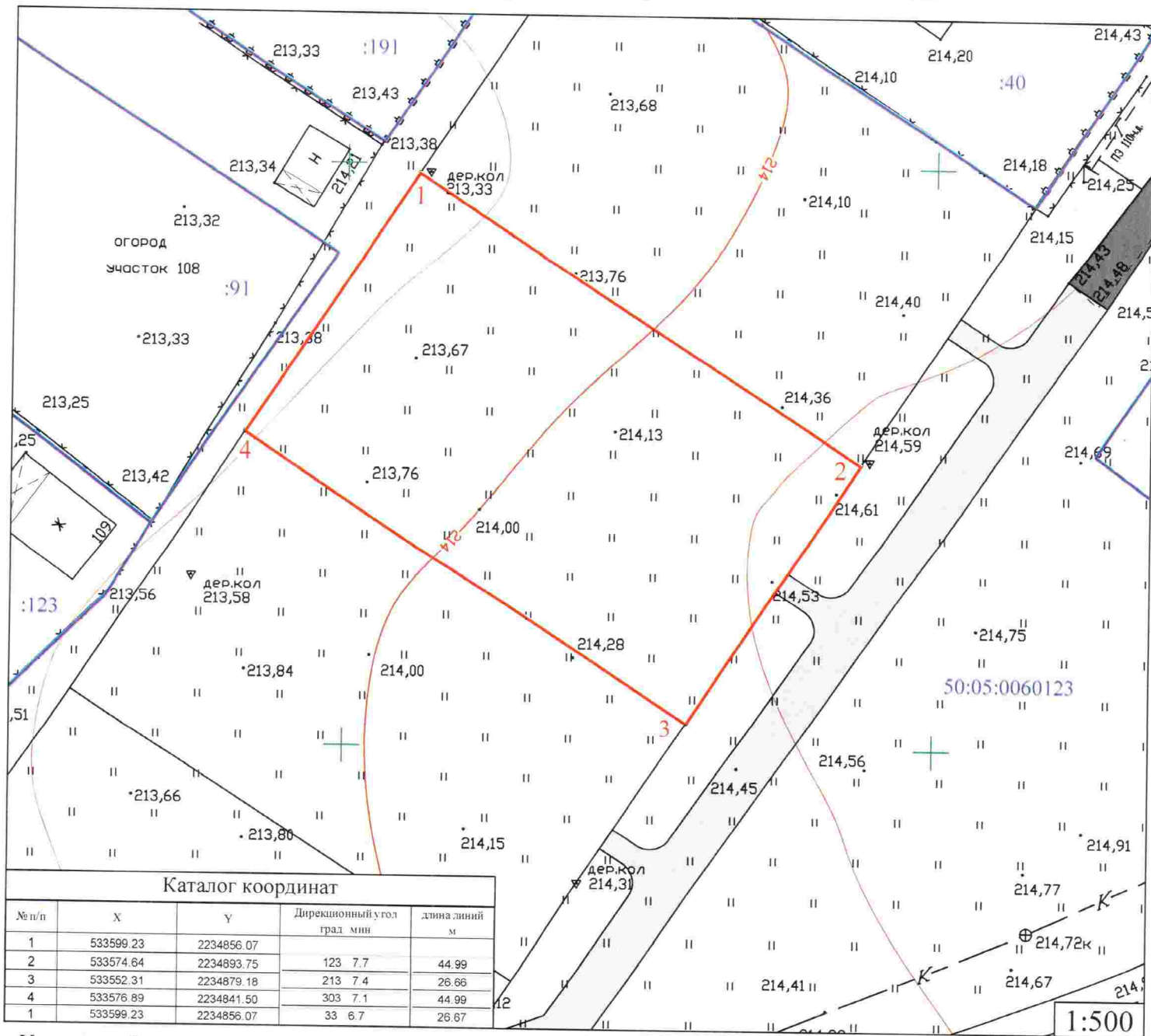
органов государственной власти или органов местного

самоуправления, принявших решение об утверждении схемы или

подписавших соглашение о перераспределении земельных участков)

от \_\_\_\_\_ № \_\_\_\_\_

Схема расположения земельного участка на кадастровом плане (кадастровой карте) территории кадастрового квартала № 50:05:0060123



Условные обозначения:

границы испрашиваемого участка S=1200 кв.м.

границы кадастрового квартала 50:05:0060123

границы участков учтенных в ГКН

существующая улично-дорожная сеть

планируемая улично-дорожная сеть

1:500