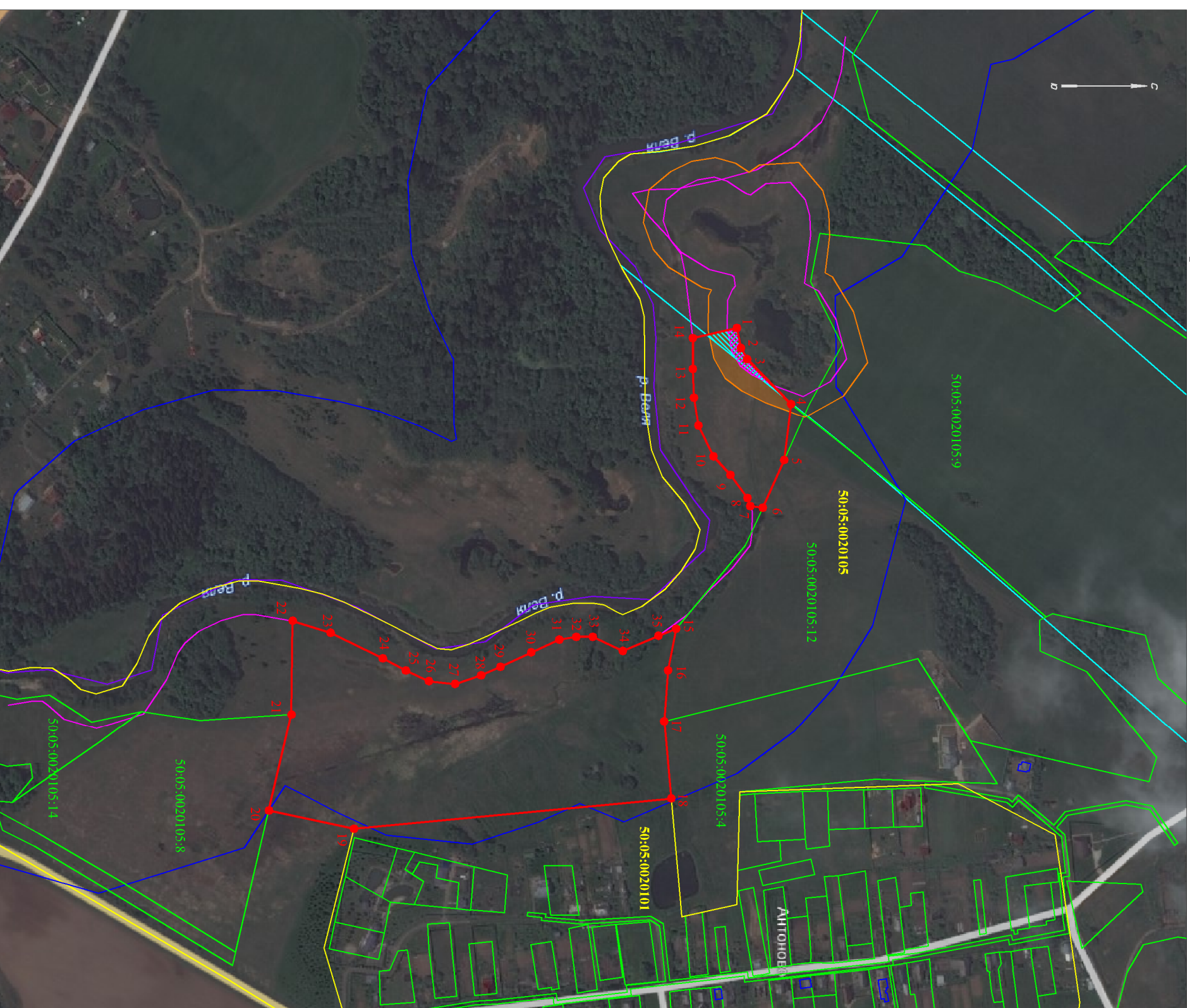


Схема расположения многоконтурного земельного участка на кадастровом плане (кадастровой карте) территории кадастрового квартала № 50:05:0020105

Местоположение: Московская область, Сергиево-Посадский муниципальный район, сельское поселение Шеметовское, в р-не д. Антоново



Масштаб 1: 5000

Утверждена

Наименование документа об утверждении, включая постановление
органов государственной власти или органов местного

самоуправления, принявших решение об утверждении схемы или

подписавших соглашение о перераспределении земельных участков

от _____ № _____

Геодетические данные испрашиваемого земельного участка

| Названия точек | КООРДИНАТЫ | | Длины линий | Названия точек | КООРДИНАТЫ | | Длины линий |
|----------------|------------|---------|---------------------------|----------------|------------|---------|-------------|
| | X | Y | | | X | Y | |
| 1 | 548957 | 2210725 | 21 | 18 | 548888 | 2211218 | 333 |
| 2 | 548961 | 2210746 | 13 | 19 | 548556 | 2211250 | 91 |
| 3 | 548967 | 2210757 | 66 | 20 | 548467 | 2211230 | 103 |
| 4 | 549013 | 2210804 | 60 | 21 | 548491 | 2211130 | 98 |
| 5 | 549006 | 2210864 | 55 | 22 | 548492 | 2211032 | 42 |
| 6 | 548984 | 2210913 | 13 | 23 | 548532 | 2211044 | 61 |
| 7 | 548971 | 2210912 | 9 | 24 | 548586 | 2211071 | 27 |
| 8 | 548968 | 2210903 | 30 | 25 | 548610 | 2211084 | 27 |
| 9 | 548950 | 2210879 | 26 | 26 | 548635 | 2211095 | 28 |
| 10 | 548932 | 2210860 | 36 | 27 | 548662 | 2211098 | 29 |
| 11 | 548916 | 2210827 | 30 | 28 | 548689 | 2211089 | 22 |
| 12 | 548912 | 2210798 | 30 | 29 | 548709 | 2211080 | 36 |
| 13 | 548911 | 2210768 | 32 | 30 | 548742 | 2211065 | 32 |
| 14 | 548910 | 2210736 | 47 | 31 | 548771 | 2211051 | 18 |
| 15 | 548893 | 2211040 | 44 | 33 | 548789 | 2211048 | 17 |
| 16 | 548885 | 2211083 | 54 | 34 | 548806 | 2211048 | 35 |
| 17 | 548881 | 2211137 | 81 | 35 | 548837 | 2211063 | 40 |
| | | | Площадь 80612 кв.м | | 548875 | 2211047 | 20 |

Условные обозначения

- границы муниципальных образований
- границы кадастровых кварталов
- граница образуемого земельного участка
- границы земельных участков, учтённых в ГКН
- прибрежная защитная полоса водных объектов
- границы прибрежной защитной полосы пруда, площадью 603 м²
- границы водоохранной зоны пруда, площадью 2760 м²
- граница зоны минимальных расстояний магистрального газопровода "Триковец - КТМО", площадью 895 м²
- Граница охранной зоны р. Везля, площадью 78857 м²
- характерная точка границы образуемого земельного участка
- кадастровый номер кадастрового квартала
- кадастровый номер земельного участка, учтённого в ГКН