

Схема расположения земельного участка или земельных участков на кадастровом плане территории кадастрового квартала 50:05:0040246 по адресу: Московская обл., Сергиево-Посадский муниципальный район, г/п Сергиев Посад, г. Сергиев Посад, вблизи СНТ "Росток"

Утверждена

(наименование документа об утверждении, включая наименования

органов государственной власти или органов местного

самоуправления, принявших решение об утверждении схемы

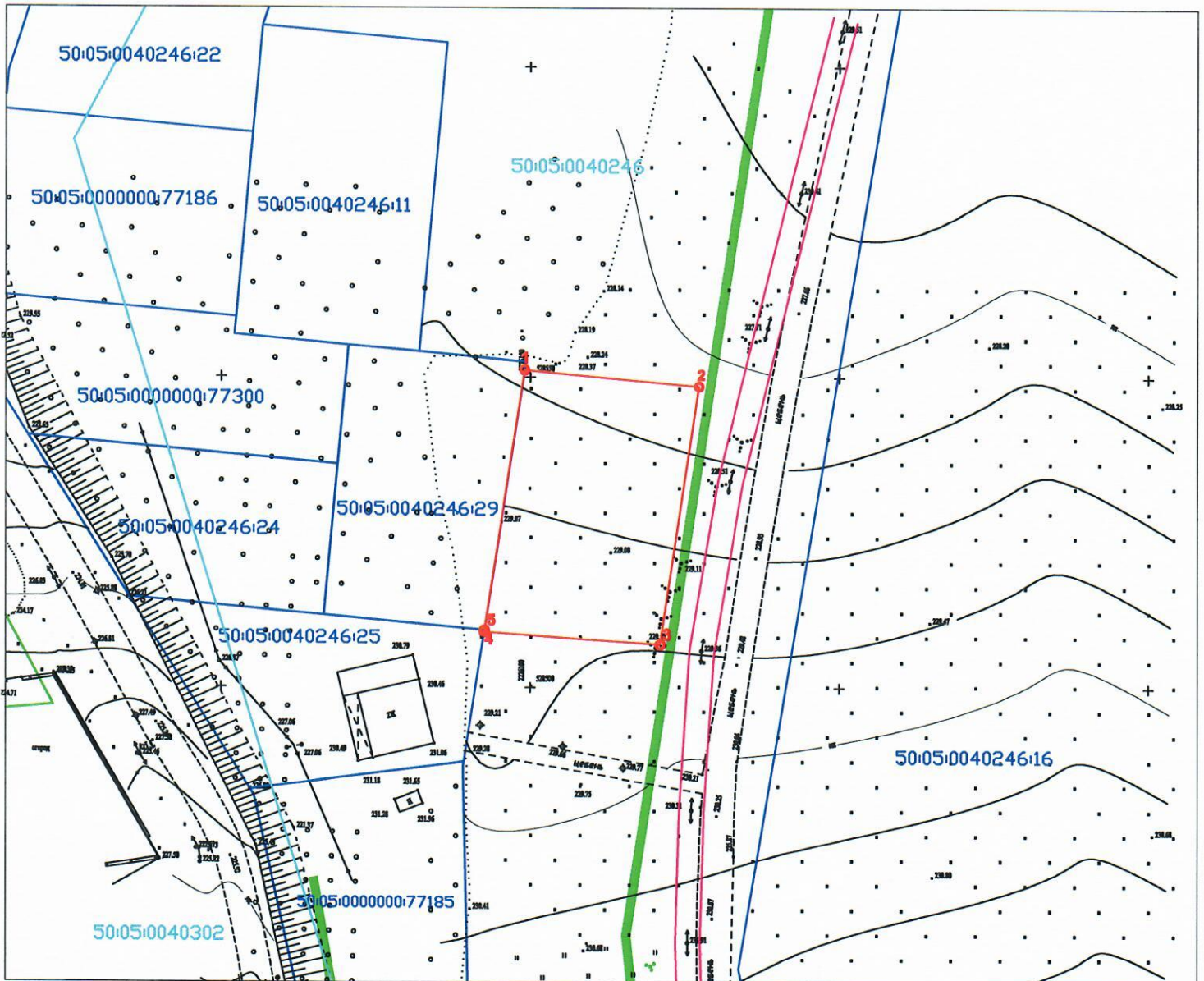
или подписавших соглашение о перераспределении земельных участков)

от _____ N _____






Условный номер земельного участка не указывается

Площадь земельного участка 1200 кв.м.

Обозначение характерных точек границ	Координаты, м	
	X	Y
1	528551.24	2226099.03
2	528548.67	2226127.21
3	528507.07	2226120.94
4	528509.03	2226092.50
5	528509.34	2226092.55



Условные обозначения:

-  Граница испрашиваемого земельного участка
-  Границы земельных участков учтенных в ГКН
-  Охранная зона ЛЭП
-  Проектируемая красная линия улиц
-  Граница кадастрового квартала

Масштаб 1:1000
МСК-50

50:05:0040246:25 Кадастровый номер земельного участка в ГКН

50:05:0040246 Кадастровый номер кадастрового квартала