

Местоположение

Московская область, Сергиево-Посадский
муниципальный район, городское поселение
Сергиев Посад, г. Сергиев Посад,
ул. Санаторная

Утверждена

(наименование документа об утверждении, включая наименования

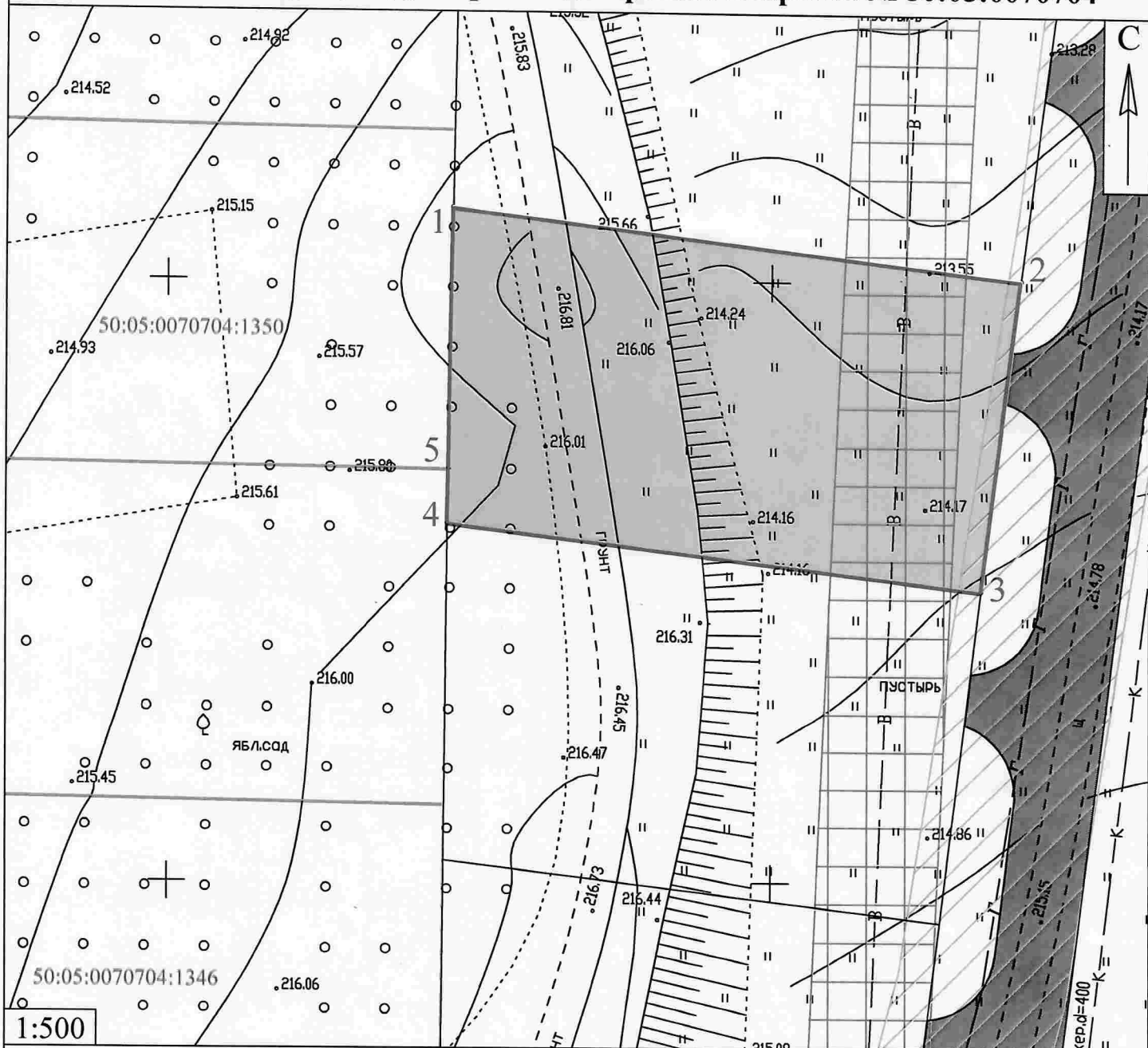
органов государственной власти или органов местного

самоуправления, принявших решение об утверждении схемы или

подписавших соглашение о перераспределении земельных участков)

от _____ № _____

Схема расположения земельного участка на кадастровом плане (кадастровой карте) территории кадастрового квартала № 50:05:0070704



Условные обозначения:

Каталог координат

- границы испрашиваемого участка S=1200 кв.м.
- границы участков учтенных в ГКН
- охранный зона водопровода, S=262 кв.м.
- охранный зона газопровода, S=36 кв.м.
- планируемая улично-дорожная сеть

| № п/п | X | Y |
|-------|-----------|------------|
| 1 | 527006.12 | 2229523.56 |
| 2 | 527000.31 | 2229570.61 |
| 3 | 526974.41 | 2229567.39 |
| 4 | 526979.89 | 2229523.17 |
| 5 | 526984.42 | 2229523.24 |