

Местоположение

Утверждена

Московская область, Сергиево-Посадский муниципальный район, городское поселение Сергиев Посад, с. Деулино

Площадь - 1996 кв.м.

(наименование документа об утверждении, включая наименования

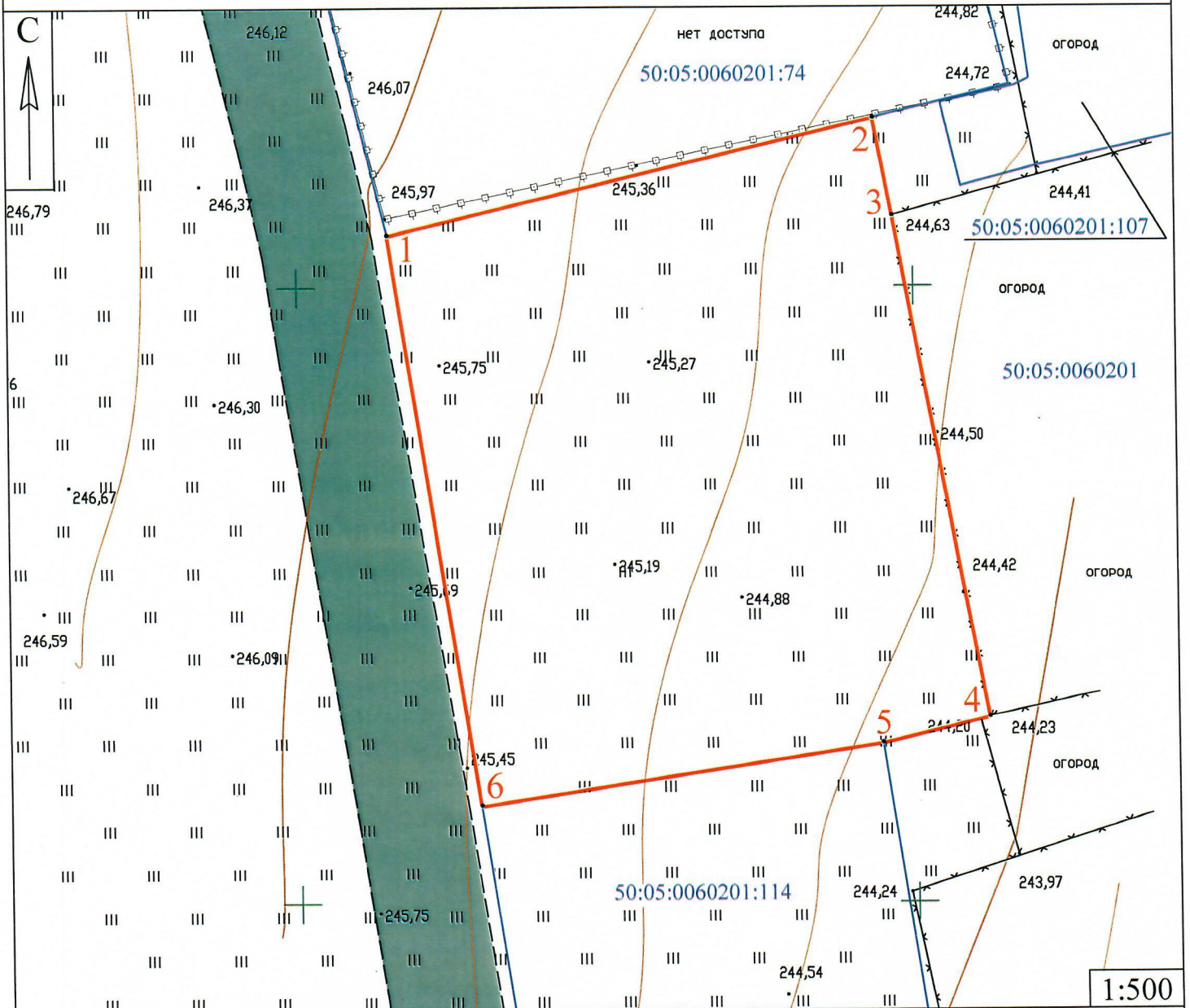
органов государственной власти или органов местного

самоуправления, принявших решение об утверждении схемы или

подписавших соглашение о перераспределении земельных участков)

от _____ № _____

Схема расположения земельного участка на кадастровом плане (кадастровой карте) территории кадастрового квартала № 50:05:0060201



Условные обозначения:

Каталог координат

- границы испрашиваемого участка, S=1996 кв.м.
- границы участков учтенных в ГКН
- планируемая улично-дорожная сеть

№ п/п	X	Y
1	535104.17	2227507.40
2	535113.67	2227546.87
3	535105.66	2227548.36
4	535065.00	2227555.91
5	535062.91	2227547.22
6	535057.94	2227514.62