

Утверждена

(наименование документа об утверждении, включая наименования органов государственной власти или

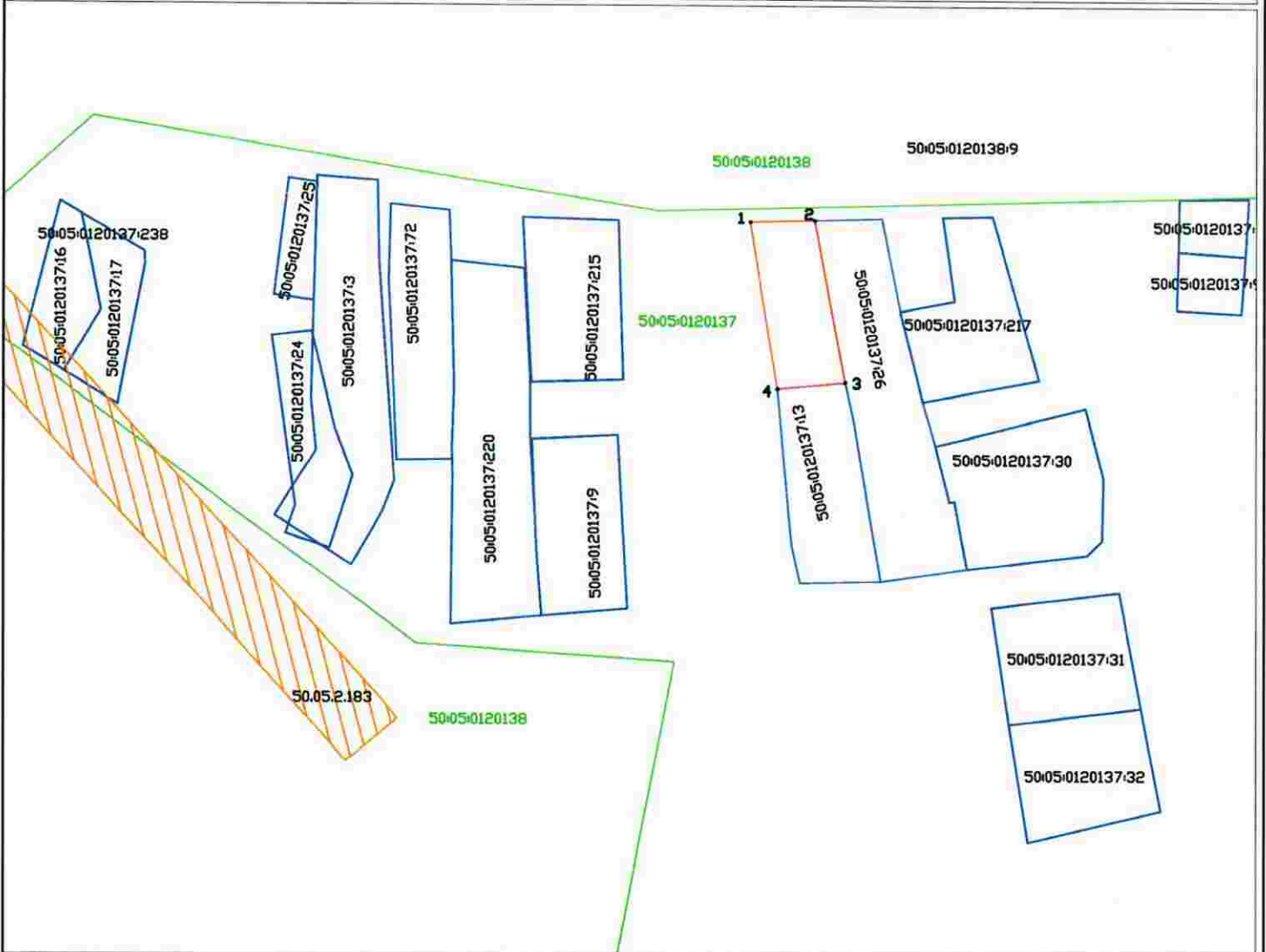
органов местного самоуправления, принявших решение об утверждении схемы или подписавших соглашение о

перераспределении земельных участков)

от \_\_\_\_\_ № \_\_\_\_\_







**Схема расположения земельного участка или земельных участков на кадастровом плане территории**

Площадь земельного участка 1087 кв.м. Система координат МСК-50, 2 зона			
Обозначение характерных точек границ	Координаты, м		
	X	Y	
1	2	3	4
1	540176.81	2230143.18	
2	540227.90	2230133.61	
3	540227.33	2230113.35	
4	540174.85	2230121.89	



Условные обозначения

Масштаб 1:500

-  - существующая часть границы, имеющиеся в ЕИРН сведения о которой достаточны для определения ее местоположения
-  - вновь образованная часть границы, сведения о которой достаточны для определения ее местоположения
-  - граница кадастрового квартала
-  - характерная точка границы, сведения о которой позволяют однозначно определить ее положение на местности
-  - обозначение новой характерной точки границ
-  - зона с особыми условиями использования Охранная зона ЛЭП 10 кВ ПС-720-РП-494 (ф.701) 50.05.2.183
- 50:05:0120137:13** - кадастровый номер земельного участка
- 50:05:0120137** - кадастровый номер квартала