



**МИНИСТЕРСТВО ТРАНСПОРТА
И ДОРОЖНОЙ ИНФРАСТРУКТУРЫ МОСКОВСКОЙ ОБЛАСТИ**

РАСПОРЯЖЕНИЕ

14.11.2017 № 313-Р

Московская область

**Об изъятии объекта недвижимого имущества для государственных нужд
Московской области**

В соответствии с Гражданским кодексом Российской Федерации, Земельным кодексом Российской Федерации, Федеральным законом от 25.10.2001 № 137-ФЗ «О введении в действие Земельного кодекса Российской Федерации», Федеральным законом от 05.04.2013 № 43-ФЗ «Об особенностях регулирования отдельных правоотношений в связи с присоединением к субъекту Российской Федерации – городу федерального значения Москве территорий и о внесении изменений в отдельные законодательные акты Российской Федерации», Законом Московской области № 23/96-ОЗ «О регулировании земельных отношений в Московской области», постановлением Правительства Московской области от 25.10.2016 № 782/39 «Об утверждении государственной программы Московской области «Развитие и функционирование дорожно-транспортного комплекса на 2017-2021 годы», постановлением Правительства Московской области от 22.04.2015 № 288/15 «Об утверждении проекта планировки территории для размещения линейного объекта капитального строительства – проектируемой улицы №1 «Большое кольцо» (Западный объезд г. Сергиев Посад) (3 этап)», распоряжением Министерства транспорта и дорожной инфраструктуры Московской области от 15.09.2017 № 237-Р, решением Градостроительного совета Московской области от 10.10.2017 № 40 :

1. В целях строительства проектируемой улицы №1 «Большое кольцо» (Западный объезд г. Сергиев Посад) (3 этап) изъять объект недвижимого имущества – часть земельного участка общей площадью 62122 кв.м, категории земель – земли сельскохозяйственного назначения, вид разрешенного использования – для сельскохозяйственного производства, с кадастровым номером 50:05:0040246:17, адрес (местоположение): Московская область, Сергиево-Посадский район, ОНО ППЗ «Конкурсный», принадлежащего на праве постоянного (бессрочного) пользования Федеральному государственному

000782*

унитарному предприятию племенной птицеводческий завод «Конкурсный» Российской академии сельскохозяйственных наук, путем прекращения прав и возмещения убытков для государственных нужд Московской области, согласно Схеме расположения земельного участка на кадастровом плане территории, утвержденной распоряжением Министерства транспорта и дорожной инфраструктуры Московской области от 15.09.2017 № 237-Р (Приложение №1 к Распоряжению).

2. Отделу по подготовке территории Управления по проектированию, строительству, реконструкции и капитальному ремонту автомобильных дорог Министерства транспорта и дорожной инфраструктуры Московской области:

2.1. В течение семи дней со дня принятия настоящего распоряжения:

2.1.1. Направить копию распоряжения правообладателю изымаемого объекта недвижимого имущества заказным письмом с уведомлением о вручении.

2.1.2. Совместно с органами местного самоуправления Сергиево-Посадского муниципального района Московской области обеспечить опубликование (обнародование) настоящего распоряжения в печатных средствах массовой информации.

2.2. Направить копию настоящего распоряжения в орган, осуществляющий государственную регистрацию прав на недвижимое имущество и сделок с ним.

2.3. Организовать работу по заключению с правообладателем изымаемого объекта недвижимого имущества соглашения об изъятии недвижимого имущества путем прекращения права и возмещения убытков по цене, основанной на результатах оценки рыночной стоимости изымаемого недвижимого имущества, представленной Министерством имущественных отношений Московской области.

3. Управлению финансов и бухгалтерского учета Министерства транспорта и дорожной инфраструктуры Московской области:

3.1. Осуществить расходы на мероприятия по изъятию объектов недвижимого имущества, указанных в приложении к настоящему распоряжению.

4. Управлению информационных технологий Министерства транспорта и дорожной инфраструктуры Московской области:

4.1. Совместно с Главным управлением по информационной политике Московской области в течение семи дней обеспечить опубликование (обнародование) настоящего распоряжения на официальном сайте Правительства Московской области в информационно-телекоммуникационной сети Интернет.

5. Принять к сведению, что Министерство имущественных отношений Московской области обеспечивает:

5.1. Проведение оценки рыночной стоимости изымаемого недвижимого имущества.

6. Контроль за выполнением настоящего распоряжения оставляю за собой.

Заместитель руководителя



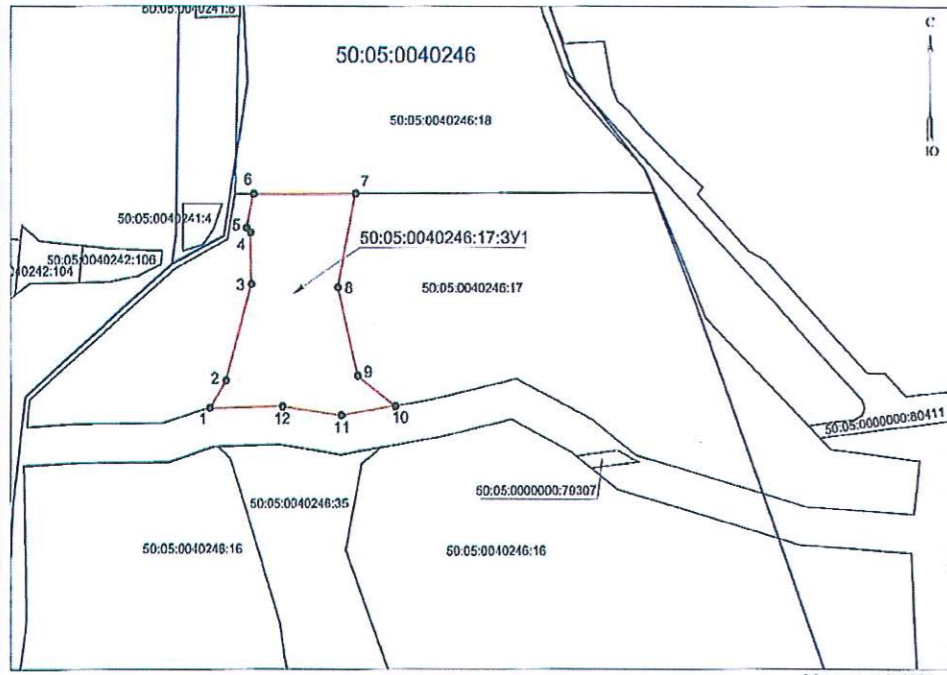
А.В Кротова

СХЕМА

расположения земельного участка или земельных участков на кадастровом плане территории

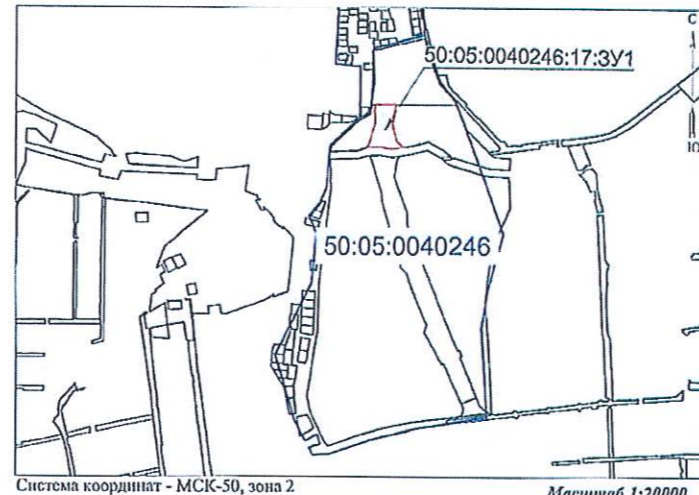
Утверждена

Приложение к Распоряжению
Министерства транспорта
и дорожной инфраструктуры
Московской области
от 14.11.2017 № 313-Р
Утверждена Распоряжением
Министерства транспорта
и дорожной инфраструктуры
Московской области
от 15.09.2017 № 237-Р



Масштаб 1:4000

Условный номер земельного участка 50:05:0040246:17:3У1		
Площадь земельного участка 10626 кв.м.		
Обозначение характерных точек границ	Координаты, м	
	X	Y
1	529259,05	2226335,69
2	529277,00	2226346,90
3	529339,34	2226363,82
4	529372,50	2226363,30
5	529375,66	2226360,43
6	529397,68	2226365,35
7	529397,85	2226434,93
8	529337,32	2226423,46
9	529280,06	2226436,73
10	529260,47	2226461,75
11	529254,31	2226426,08
12	529260,26	2226385,58
1	529259,05	2226335,69



Система координат - МСК-50, зона 2

Масштаб 1:20000

Условные обозначения

- - границы образуемого земельного участка;
- - границы существующих земельных участков по сведениям ЕГРН;
- - полая характерная точка границы земельного участка и ее номер;
- 50:05:0040246:17:3У1 - обозначение образуемого земельного участка;
- 50:05:0040246:17 - кадастровый номер земельного участка;
- - граница кадастрового квартала;
- 50:05:0040246 - номер кадастрового квартала.