

Схема расположения земельного участка или земельных участков на кадастровом плане территории

по образованию земельного участка, расположенного по адресу:  
 Российская Федерация, Московская область, Сергиево-Посадский городской округ, д. Ахтырка

(наименование документа об утверждении, включая наименования

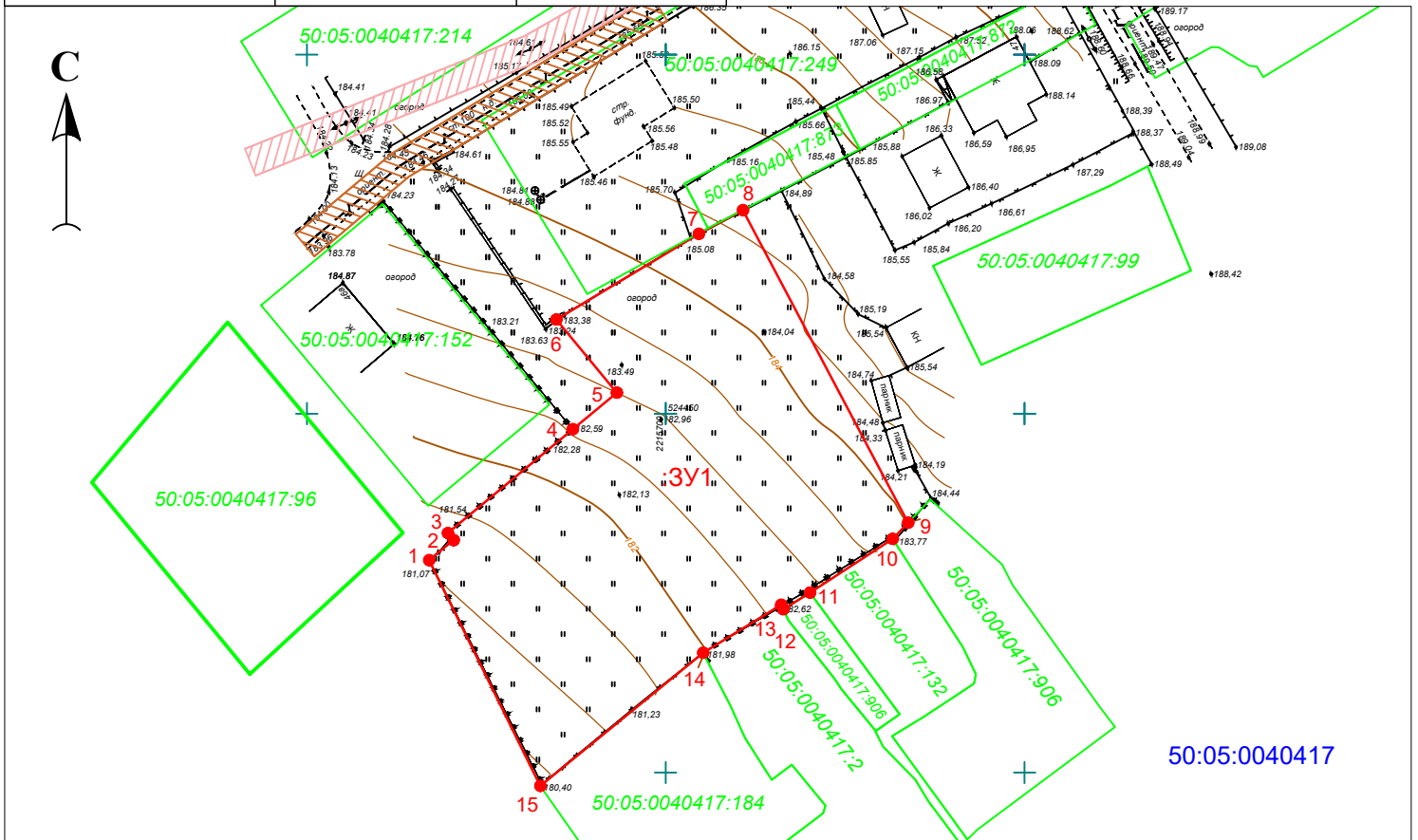
органов государственной власти или органов местного

самоуправления, принявших решение об утверждении схемы или

подписавших соглашение о перераспределении земельных участков)

от \_\_\_\_\_ № \_\_\_\_\_

Условный номер земельного участка: ЗУ1		
Площадь земельного участка: 2650 кв.м.		
Обозначение характерных точек границ	Координаты, м	
	X	Y
1	2	3
1	524429.57	2215667.04
2	524432.38	2215670.43
3	524433.36	2215669.63
4	524447.82	2215687.04
5	524452.92	2215693.19
6	524463.09	2215684.76
7	524475.02	2215704.61
8	524478.32	2215710.77
9	524434.80	2215733.77
10	524432.55	2215731.61
11	524425.07	2215720.12
12	524422.74	2215716.38
13	524423.35	2215716.08
14	524416.68	2215705.23
15	524398.13	2215682.54



Масштаб 1:1000

Условные обозначения:

- - Граница испрашиваемого земельного участка
- - Граница земельных участков, учтенных в ЕГРН
- 50:05:0040417:99 - Кадастровый номер земельных участков, учтенных в ЕГРН
- :ЗУ1 - Обозначение образуемого земельного участка
- 50:05:0040417 - Номер кадастрового квартала
- - Граница кадастрового квартала
- Охранная зона ЛЭП
- Охранная зона газопровода