

УТВЕРЖДЕНО
Постановлением Главы
Сергиево-Посадского городского округа
от _____ № _____

ОПИСАНИЕ МЕСТОПОЛОЖЕНИЯ ГРАНИЦ

Зона публичного сервитута объекта "Газораспределительная сеть дер.Репихово, пос.Репихово, кадастровый номер 50:05:0060501:1535"

(наименование объекта, местоположение границ которого описано (далее - объект)

Раздел 1

Сведения об объекте		
№ п/п	Характеристики объекта	Описание характеристик
1	2	3
1	Местоположение объекта	Московская область, г.о. Сергиево-Посадский, д. Репихово, пос. Репихово
2	Площадь объекта ± величина погрешности определения площади (P ± ΔP)	17 607 м ² ± 46 м ²
3	Иные характеристики объекта	Вид объекта реестра границ: Зона с особыми условиями использования территории Содержание ограничений использования объектов недвижимости в пределах зоны или территории: Публичный сервитут, для целей размещения линейных объектов системы газоснабжения, их неотъемлемых технологических частей. Срок установления 49 лет.

Раздел 2

Сведения о местоположении границ объекта

1. Система координат МСК-50, зона 2					
2. Сведения о характерных точках границ объекта					
Обозначение характерных точек границ	Координаты, м		Метод определения координат характерной точки	Средняя квадратическая погрешность положения характерной точки (M _t), м	Описание обозначения точки на местности (при наличии)
	X	Y			
1	2	3	4	5	6
№ п/п контура: 1					
1	519 669,35	2 219 053,27	Метод спутниковых геодезических измерений (определений)	0,10	—
38	519 668,89	2 219 049,30		0,10	
37	519 873,03	2 219 025,71		0,10	
36	519 928,96	2 219 018,42		0,10	
35	519 944,68	2 219 016,50		0,10	
34	520 001,15	2 219 010,94		0,10	
33	520 083,06	2 219 004,45		0,10	
32	520 083,37	2 219 008,44		0,10	
31	520 001,50	2 219 014,93		0,10	
30	519 945,13	2 219 020,47		0,10	
29	519 933,26	2 219 022,00		0,10	
28	519 937,13	2 219 070,78		0,10	
27	519 989,75	2 219 066,60		0,10	
26	519 990,07	2 219 070,59		0,10	
25	519 960,32	2 219 072,95		0,10	
24	519 961,72	2 219 078,60		0,10	
23	519 957,84	2 219 079,58	0,10		

Раздел 2

Сведения о местоположении границ объекта					
1	2	3	4	5	6
22	519 957,05	2 219 076,43	Метод спутниковых геодезических измерений (определений)	0,10	—
21	519 942,78	2 219 079,53		0,10	
20	519 933,97	2 219 081,45		0,10	
19	519 929,28	2 219 022,51		0,10	
18	519 880,51	2 219 028,78		0,10	
17	519 892,12	2 219 098,78		0,10	
16	519 871,59	2 219 101,80		0,10	
15	519 694,45	2 219 122,02		0,10	
14	519 694,00	2 219 118,05		0,10	
13	519 702,28	2 219 117,10		0,10	
12	519 702,00	2 219 114,68		0,10	
11	519 705,97	2 219 114,22		0,10	
10	519 706,25	2 219 116,65		0,10	
9	519 871,07	2 219 097,83		0,10	
8	519 887,51	2 219 095,41		0,10	
7	519 879,73	2 219 048,54		0,10	
6	519 879,23	2 219 048,63		0,10	
5	519 878,58	2 219 044,68		0,10	
4	519 879,08	2 219 044,60		0,10	
3	519 876,54	2 219 029,29		0,10	

Раздел 2

Сведения о местоположении границ объекта

1	2	3	4	5	6
2	519 873,51	2 219 029,68	Метод спутниковых геодезических измерений (определений)	0,10	—
1	519 669,35	2 219 053,27		0,10	
Вырез 1 из 1					
39	519 950,69	2 219 073,72	Метод спутниковых геодезических измерений (определений)	0,10	—
40	519 937,59	2 219 076,57		0,10	
41	519 937,45	2 219 074,77		0,10	
39	519 950,69	2 219 073,72		0,10	
№ п/п контура: 2					
42	520 893,53	2 219 504,58	Метод спутниковых геодезических измерений (определений)	0,10	—
43	520 878,70	2 219 499,95		0,10	
44	520 842,04	2 219 392,64		0,10	
45	520 970,40	2 219 330,51		0,10	
46	520 968,65	2 219 326,91		0,10	
47	520 840,73	2 219 388,84		0,10	
48	520 833,99	2 219 369,33		0,10	
49	520 828,97	2 219 354,79		0,10	
50	520 713,88	2 219 402,32		0,10	
51	520 715,41	2 219 406,01		0,10	
52	520 826,58	2 219 360,11		0,10	
53	520 830,21	2 219 370,64		0,10	
54	520 838,82	2 219 395,58		0,10	

Раздел 2

Сведения о местоположении границ объекта					
1	2	3	4	5	6
55	520 874,30	2 219 499,46	Метод спутниковых геодезических измерений (определений)	0,10	—
56	520 858,20	2 219 504,96		0,10	
57	520 871,17	2 219 504,75		0,10	
58	520 875,71	2 219 503,21		0,10	
59	520 879,97	2 219 504,52		0,10	
42	520 893,53	2 219 504,58		0,10	
№ п/п контура: 3					
60	520 878,71	2 219 524,62	Метод спутниковых геодезических измерений (определений)	0,10	—
61	520 878,80	2 219 525,73		0,10	
62	520 842,48	2 219 528,51		0,10	
63	520 841,40	2 219 525,95		0,10	
64	520 842,62	2 219 525,87		0,10	
65	520 843,91	2 219 525,69		0,10	
66	520 847,37	2 219 525,38		0,10	
67	520 855,56	2 219 525,02		0,10	
68	520 865,64	2 219 524,97		0,10	
60	520 878,71	2 219 524,62		0,10	
№ п/п контура: 4					
69	520 277,86	2 219 591,13	Метод спутниковых геодезических измерений (определений)	0,10	—
70	520 281,90	2 219 590,60		0,10	
71	520 269,19	2 219 552,36		0,10	

Раздел 2

Сведения о местоположении границ объекта

1	2	3	4	5	6
72	520 266,36	2 219 543,86	Метод спутниковых геодезических измерений (определений)	0,10	—
73	520 262,57	2 219 545,13		0,10	
74	520 265,39	2 219 553,62		0,10	
69	520 277,86	2 219 591,13		0,10	
№ п/п контура: 5					
75	520 276,16	2 219 611,69	Метод спутниковых геодезических измерений (определений)	0,10	—
76	520 274,46	2 219 622,10		0,10	
77	520 274,48	2 219 638,93		0,10	
78	520 265,04	2 219 660,76		0,10	
79	520 270,00	2 219 704,92		0,10	
80	520 273,09	2 219 723,55		0,10	
81	520 236,42	2 219 742,88		0,10	
82	520 173,90	2 219 764,03		0,10	
83	520 071,74	2 219 795,73		0,10	
84	520 020,40	2 219 808,82		0,10	
85	519 978,34	2 219 815,92		0,10	
86	519 895,08	2 219 821,56		0,10	
87	519 895,02	2 219 704,29		0,10	
88	519 902,55	2 219 687,67		0,10	
89	519 899,05	2 219 685,73	0,10		

Раздел 2

Сведения о местоположении границ объекта					
1	2	3	4	5	6
90	519 891,02	2 219 703,42	Метод спутниковых геодезических измерений (определений)	0,10	—
91	519 891,08	2 219 825,84		0,10	
92	519 978,80	2 219 819,90		0,10	
93	520 021,23	2 219 812,74		0,10	
94	520 072,83	2 219 799,58		0,10	
95	520 175,14	2 219 767,83		0,10	
96	520 238,01	2 219 746,57		0,10	
97	520 239,54	2 219 745,76		0,10	
98	520 246,25	2 219 761,65		0,10	
99	520 278,61	2 219 850,92		0,10	
100	520 280,36	2 219 855,68		0,10	
101	520 262,38	2 219 862,06		0,10	
102	520 134,10	2 219 905,97		0,10	
103	520 051,24	2 219 930,90		0,10	
104	519 961,05	2 219 955,55		0,10	
105	519 962,11	2 219 959,40		0,10	
106	520 052,34	2 219 934,75		0,10	
107	520 135,33	2 219 909,78		0,10	
108	520 263,70	2 219 865,84		0,10	
109	520 281,74	2 219 859,43		0,10	

Раздел 2

Сведения о местоположении границ объекта

1	2	3	4	5	6
110	520 283,89	2 219 865,28	Метод спутниковых геодезических измерений (определений)	0,10	—
111	520 380,80	2 219 832,56		0,10	
112	520 470,17	2 219 808,47		0,10	
113	520 508,88	2 219 796,60		0,10	
114	520 773,99	2 219 759,09		0,10	
115	520 820,00	2 219 752,56		0,10	
116	520 986,34	2 219 729,28		0,10	
117	521 012,64	2 219 726,61		0,10	
118	521 013,24	2 219 726,99		0,10	
119	521 017,48	2 219 732,47		0,10	
120	521 119,73	2 219 679,50		0,10	
121	521 170,36	2 219 654,31		0,10	
122	521 218,26	2 219 630,80		0,10	
123	521 216,50	2 219 627,21		0,10	
124	521 168,59	2 219 650,72		0,10	
125	521 117,92	2 219 675,93		0,10	
126	521 018,60	2 219 727,38		0,10	
127	521 015,53	2 219 723,41		0,10	
128	521 000,06	2 219 691,88		0,10	
129	520 986,37	2 219 662,46		0,10	

Раздел 2

Сведения о местоположении границ объекта

1	2	3	4	5	6
130	520 987,77	2 219 661,80	Метод спутниковых геодезических измерений (определений)	0,10	—
131	520 986,05	2 219 658,19		0,10	
132	520 984,68	2 219 658,83		0,10	
133	520 976,51	2 219 641,27		0,10	
134	520 977,70	2 219 640,71		0,10	
135	520 976,02	2 219 637,08		0,10	
136	520 971,20	2 219 639,33		0,10	
137	520 985,58	2 219 670,24		0,10	
138	520 971,81	2 219 676,65		0,10	
139	520 973,50	2 219 680,28		0,10	
140	520 987,27	2 219 673,87		0,10	
141	520 996,45	2 219 693,61		0,10	
142	521 010,76	2 219 722,78		0,10	
143	520 985,86	2 219 725,31		0,10	
144	520 819,44	2 219 748,60		0,10	
145	520 773,43	2 219 755,13		0,10	
146	520 508,00	2 219 792,68		0,10	
147	520 469,06	2 219 804,63		0,10	
148	520 379,63	2 219 828,73		0,10	
149	520 286,30	2 219 860,25		0,10	

Раздел 2

Сведения о местоположении границ объекта					
1	2	3	4	5	6
150	520 282,36	2 219 849,54	Метод спутниковых геодезических измерений (определений)	0,10	—
151	520 249,98	2 219 760,18		0,10	
152	520 243,09	2 219 743,89		0,10	
153	520 284,83	2 219 721,88		0,10	
154	520 316,96	2 219 708,16		0,10	
155	520 325,15	2 219 706,96		0,10	
156	520 376,12	2 219 701,49		0,10	
157	520 443,38	2 219 696,24		0,10	
158	520 470,84	2 219 693,81		0,10	
159	520 485,68	2 219 690,79		0,10	
160	520 500,24	2 219 687,60		0,10	
161	520 535,18	2 219 676,29		0,10	
162	520 546,31	2 219 671,66		0,10	
163	520 550,98	2 219 667,96		0,10	
164	520 555,20	2 219 673,27		0,10	
165	520 569,29	2 219 672,92		0,10	
166	520 570,37	2 219 680,09		0,10	
167	520 574,32	2 219 679,49		0,10	
168	520 573,12	2 219 671,53		0,10	
169	520 608,82	2 219 678,37	0,10		

Раздел 2

Сведения о местоположении границ объекта					
1	2	3	4	5	6
170	520 615,26	2 219 661,35	Метод спутниковых геодезических измерений (определений)	0,10	—
171	520 619,61	2 219 644,27		0,10	
172	520 665,00	2 219 617,35		0,10	
173	520 669,86	2 219 619,15		0,10	
174	520 687,15	2 219 609,49		0,10	
175	520 744,05	2 219 573,90		0,10	
176	520 747,68	2 219 571,49		0,10	
177	520 762,23	2 219 561,65		0,10	
178	520 765,71	2 219 559,30		0,10	
179	520 793,26	2 219 544,62		0,10	
180	520 791,93	2 219 542,74		0,10	
181	520 773,06	2 219 553,84		0,10	
182	520 769,19	2 219 556,33		0,10	
183	520 767,53	2 219 557,16		0,10	
184	520 766,85	2 219 557,48		0,10	
185	520 760,85	2 219 559,96		0,10	
186	520 759,43	2 219 560,40		0,10	
187	520 755,51	2 219 561,37		0,10	
188	520 745,46	2 219 568,17		0,10	
189	520 741,89	2 219 570,54		0,10	

Раздел 2

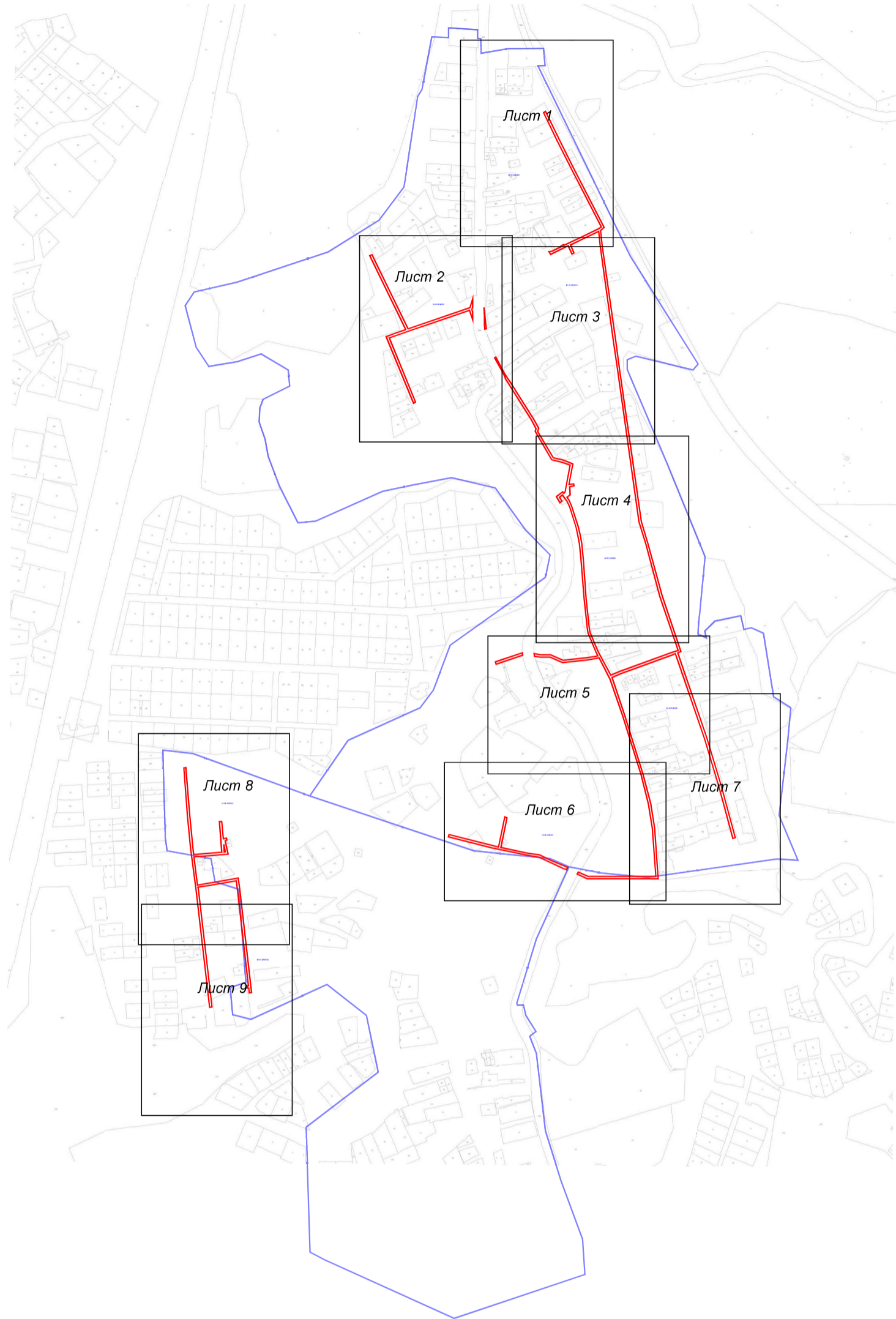
Сведения о местоположении границ объекта

1	2	3	4	5	6
190	520 685,11	2 219 606,05	Метод спутниковых геодезических измерений (определений)	0,10	—
191	520 669,52	2 219 614,76		0,10	
192	520 664,60	2 219 612,94		0,10	
193	520 616,14	2 219 641,68		0,10	
194	520 611,44	2 219 660,15		0,10	
195	520 606,31	2 219 673,77		0,10	
196	520 559,55	2 219 664,88		0,10	
197	520 557,73	2 219 662,59		0,10	
198	520 560,24	2 219 660,59		0,10	
199	520 552,26	2 219 649,86		0,10	
200	520 541,80	2 219 655,70		0,10	
201	520 543,89	2 219 659,41		0,10	
202	520 547,38	2 219 657,46		0,10	
203	520 547,25	2 219 657,23		0,10	
204	520 551,13	2 219 655,11		0,10	
205	520 554,71	2 219 659,88		0,10	
206	520 544,26	2 219 668,19		0,10	
207	520 533,80	2 219 672,54		0,10	
208	520 499,20	2 219 683,74		0,10	
209	520 484,86	2 219 686,87		0,10	

Раздел 2

Сведения о местоположении границ объекта					
1	2	3	4	5	6
210	520 470,26	2 219 689,85	Метод спутниковых геодезических измерений (определений)	0,10	—
211	520 443,04	2 219 692,26		0,10	
212	520 375,75	2 219 697,51		0,10	
213	520 324,64	2 219 702,99		0,10	
214	520 315,87	2 219 704,28		0,10	
215	520 283,11	2 219 718,26		0,10	
216	520 276,82	2 219 721,58		0,10	
217	520 273,97	2 219 704,37		0,10	
218	520 269,13	2 219 661,37		0,10	
219	520 278,48	2 219 639,75		0,10	
220	520 278,46	2 219 622,42		0,10	
221	520 280,33	2 219 611,01		0,10	
222	520 279,10	2 219 611,16		0,10	
75	520 276,16	2 219 611,69		0,10	
№ п/п контура: 6					
223	519 907,21	2 219 667,36	Метод спутниковых геодезических измерений (определений)	0,10	—
224	519 910,74	2 219 669,29		0,10	
225	519 914,55	2 219 659,96		0,10	
226	519 914,15	2 219 659,77		0,10	
227	519 923,18	2 219 640,26		0,10	

Раздел 4
План границ объекта



Масштаб 1:8 000

Используемые условные знаки и обозначения:

- 7 - характерная точка границы зоны
- - граница зоны
- - граница земельного участка по сведениям ЕГРН
- - граница кадастрового квартала по сведениям ЕГРН

Подпись _____ Дата « 23 » декабря 20 19 г.

Место для оттиска печати (при наличии) лица, составившего описание местоположения границ объекта



План границ объекта

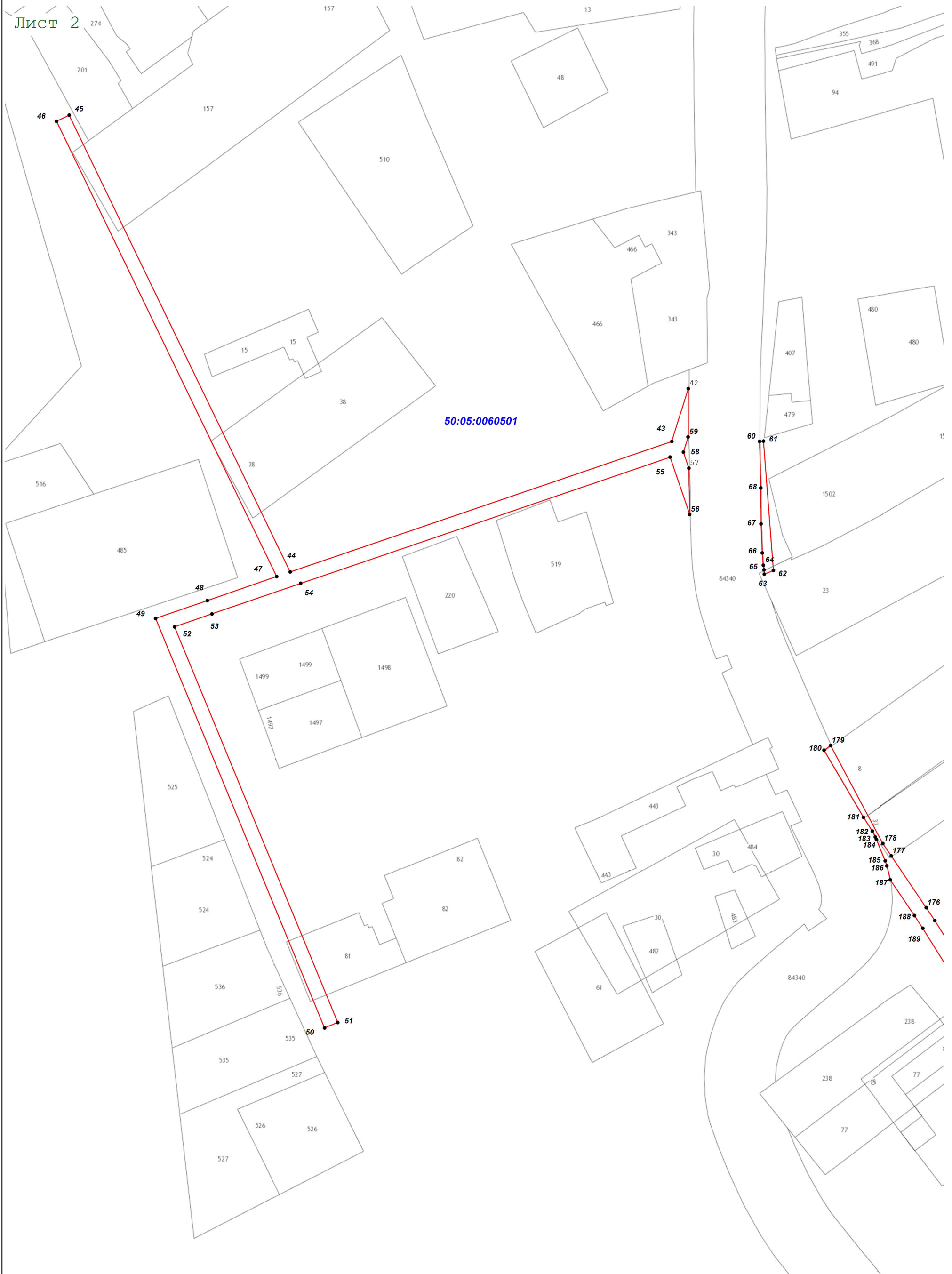
Лист 1



Масштаб 1:1 000

План границ объекта

Лист 2



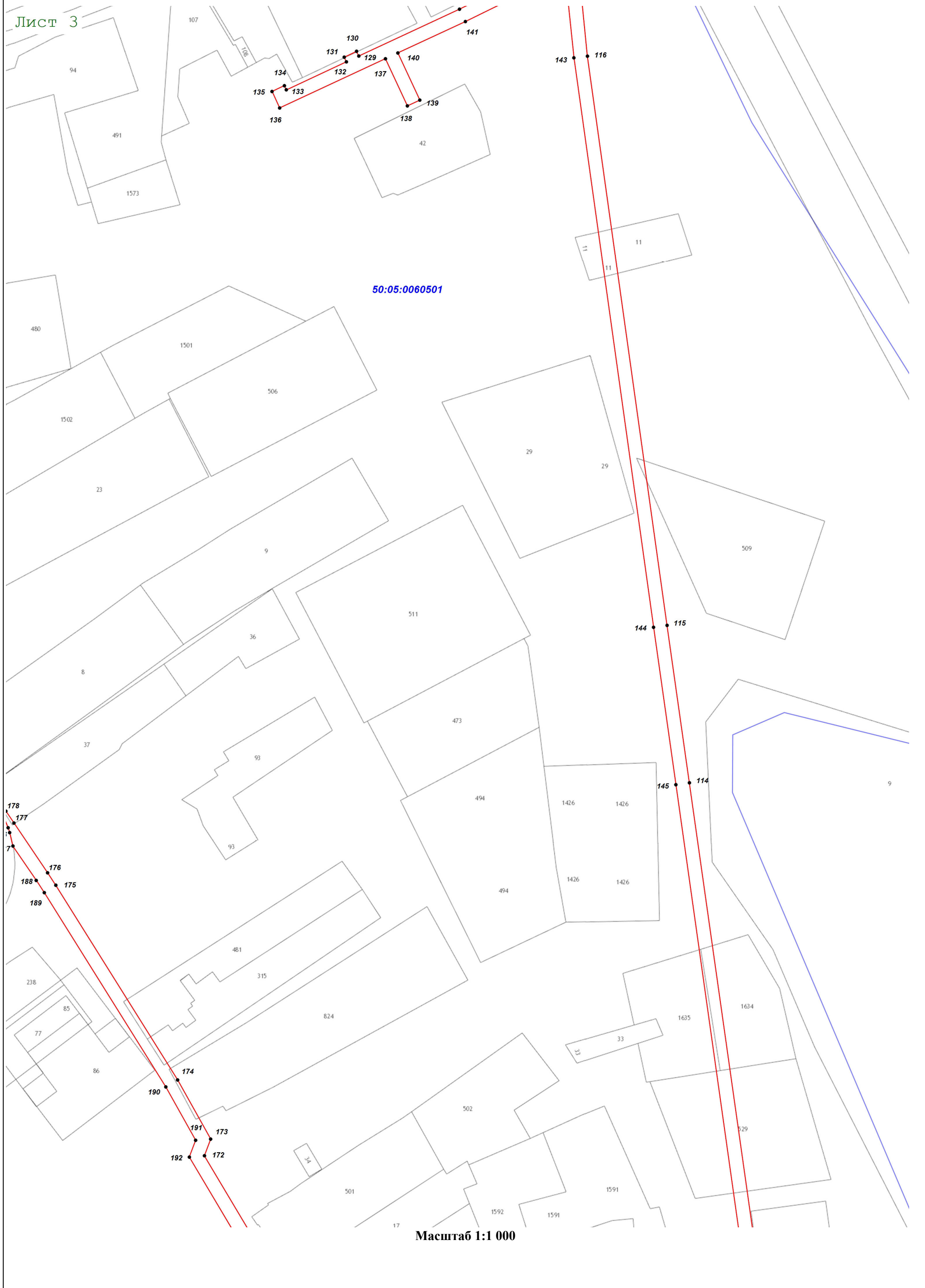
Масштаб 1:1 000

План границ объекта

Лист 3

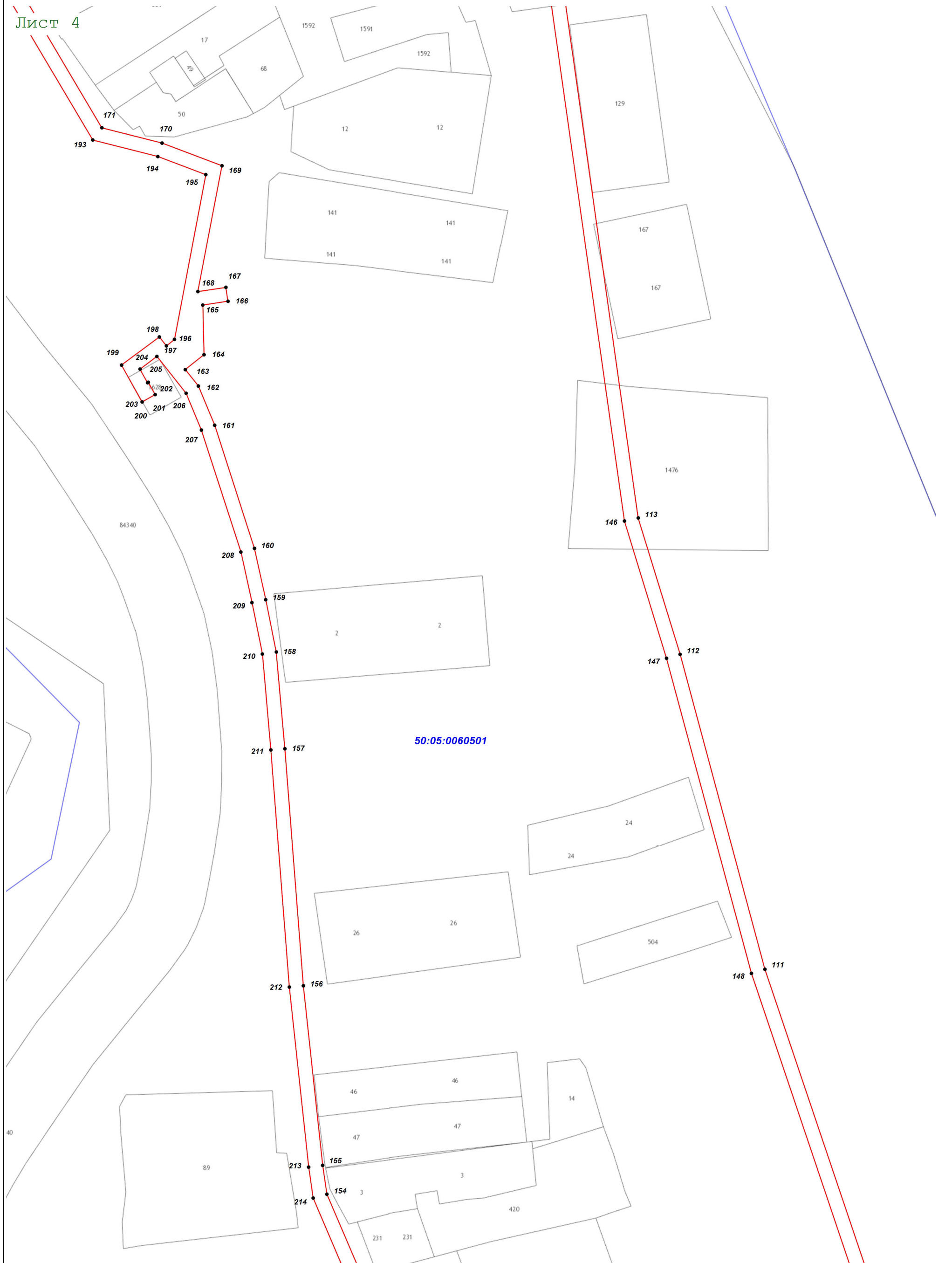
50:05:0060501

Масштаб 1:1 000



План границ объекта

Лист 4

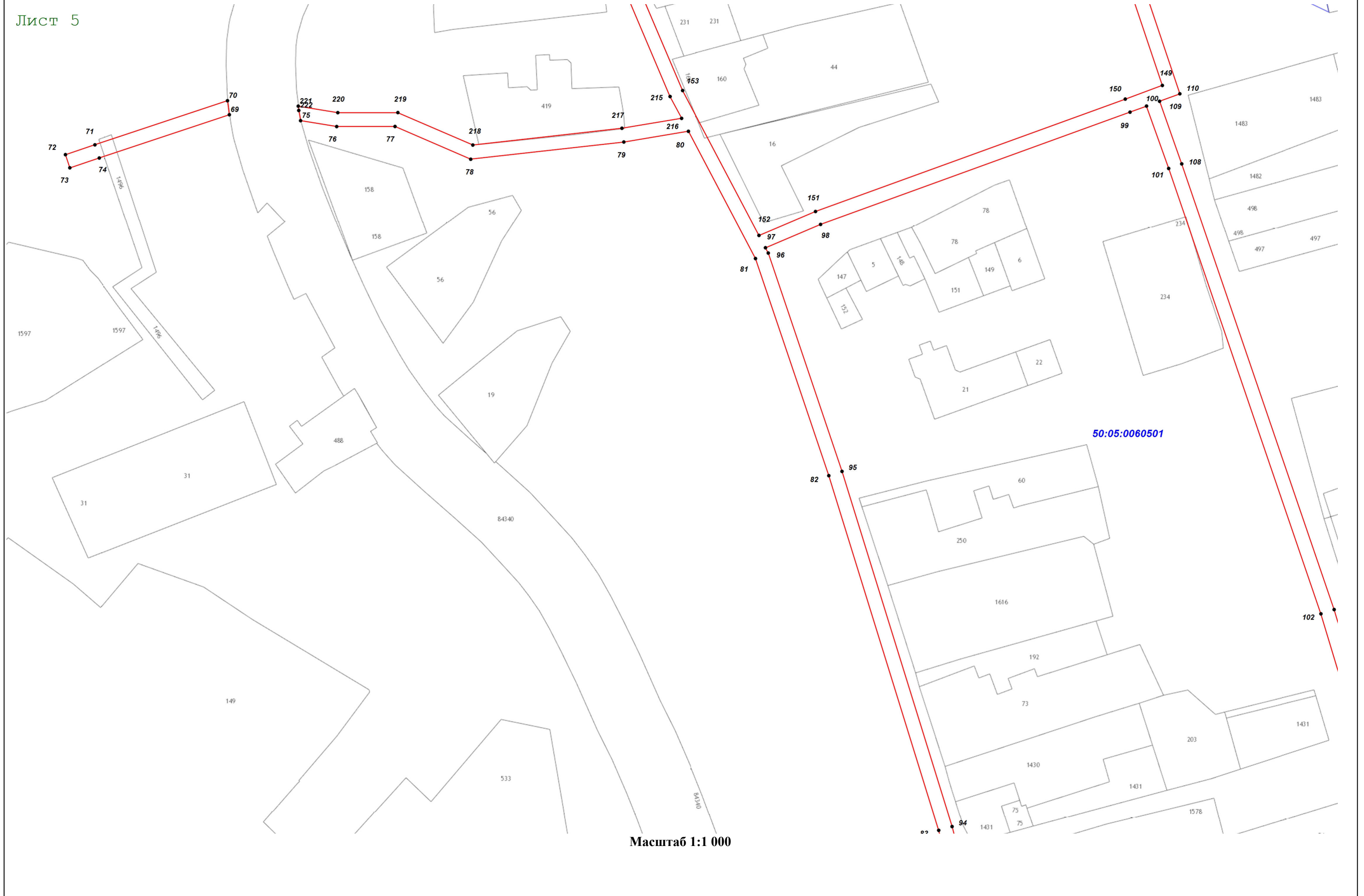


50:05:0060501

Масштаб 1:1 000

План границ объекта

Лист 5

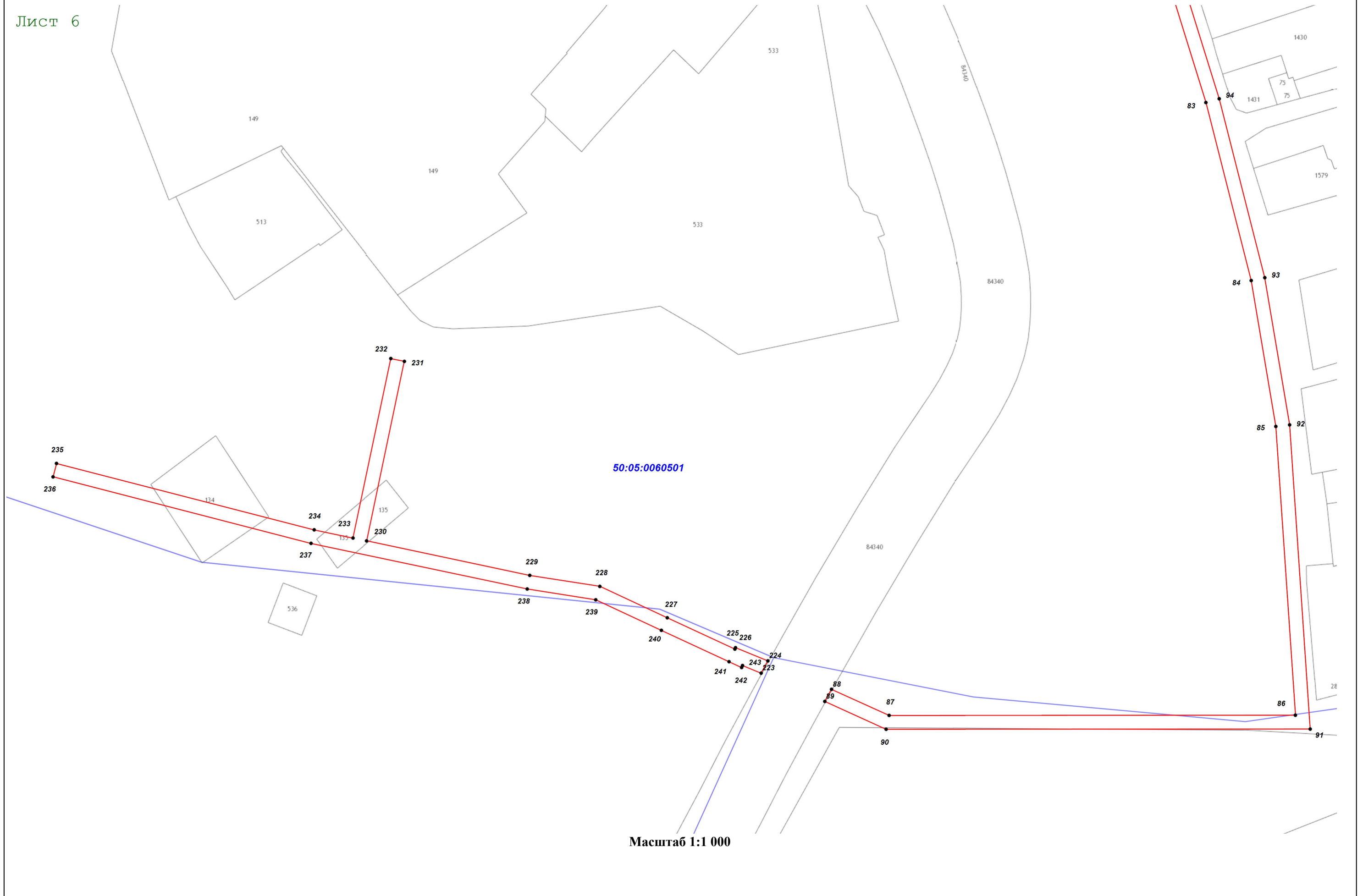


Масштаб 1:1 000

50:05:0060501

План границ объекта

Лист 6



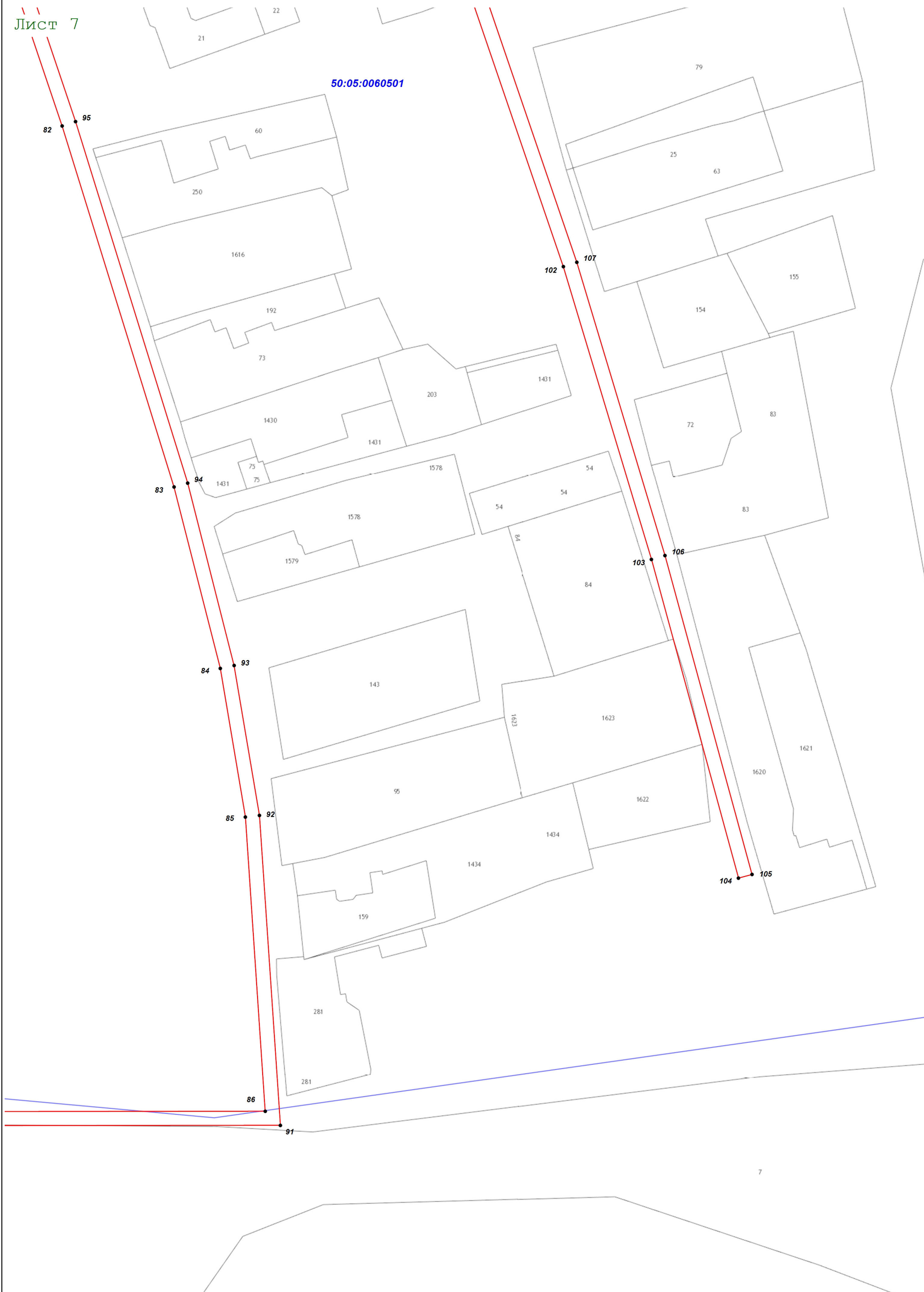
50:05:0060501

Масштаб 1:1 000

План границ объекта

Лист 7

50:05:0060501



Масштаб 1:1 000

План границ объекта

Лист 8



50:05:0060502

Масштаб 1:1 000

План границ объекта

Лист 9



Масштаб 1:1 000