

УТВЕРЖДЕНА

(наименование документа об утверждении, включая наименование

органов государственной власти или органов местного самоуправления,

принявших решение об утверждении схемы или подписавших

соглашение о перераспределении земельных участков)

от _____ № _____

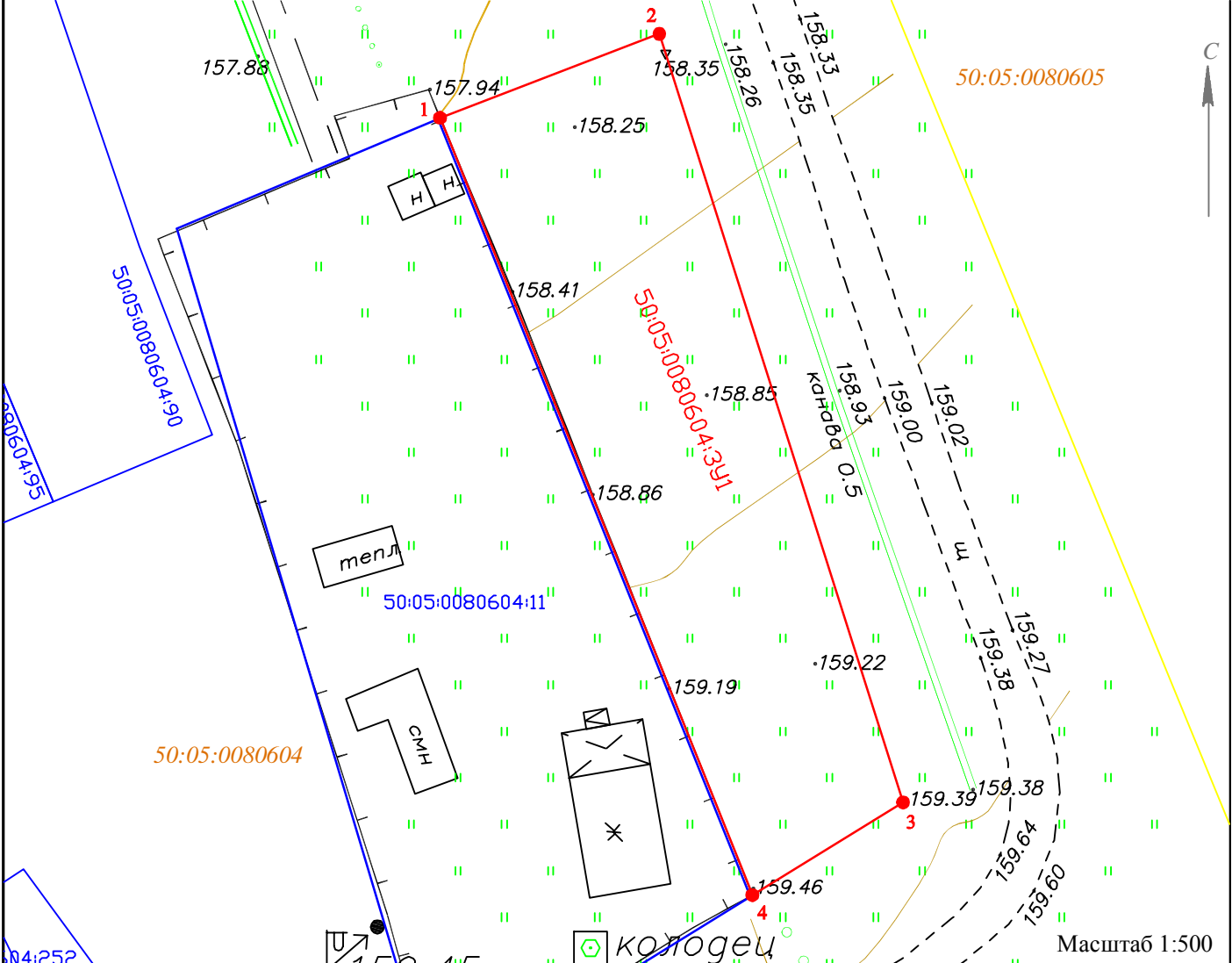
СХЕМА РАСПОЛОЖЕНИЯ ЗЕМЕЛЬНОГО УЧАСТКА

или земельных участков на кадастровом плане территории кадастрового квартала №50:05:0080604

Условный номер земельного участка **50:05:0080604:3У1**

Площадь земельного участка 951 кв.м.

Обозначение характерных точек границ	Координаты, м		Система координат МСК-50		
	X	Y	2	3	
1	2	3	3	4	
1	2	3	4	5	
1	559831.00	2228333.64	4	559772.46	2228357.18



Масштаб 1:500

Условные обозначения:

- граница образуемого земельного участка
- граница кадастрового квартала
- границы участков, учтенные в ЕГРН
- границы ЗОУИТ
- 1,2 обозначение характерной точки границы образуемого земельного участка
- 50:05:0080604:3У1 - обозначение образуемого земельного участка
- 50.05.2.349 обозначение ЗОУИТ
- 50:05:0140238 номер кадастрового квартала
- 50:05:0140238:60 кадастровый номер земельного участка